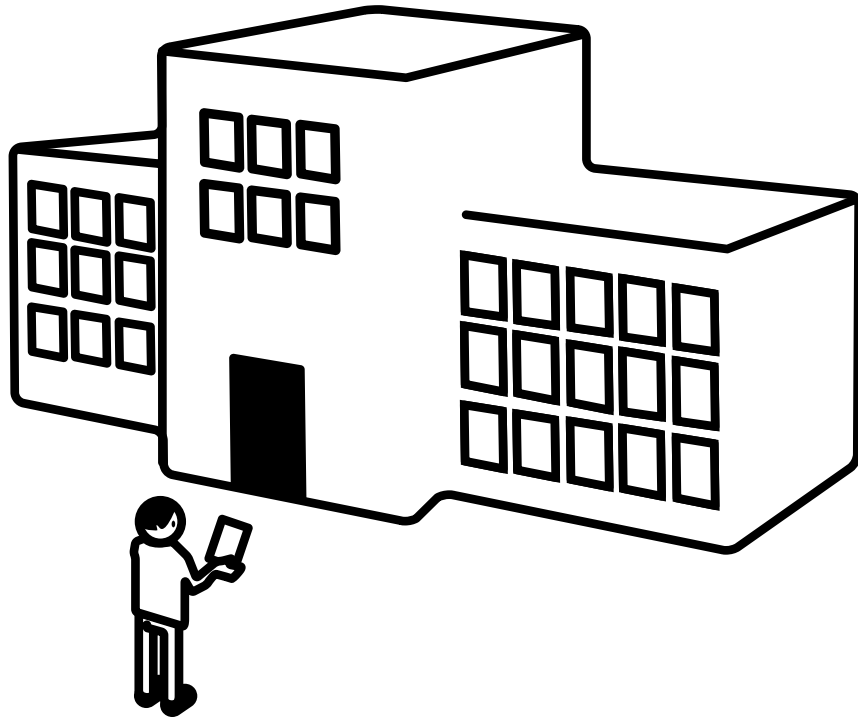


キューピー・アヲハタ健康保険組合  
2026年度

# 施設健診

# 健診機関リスト



健診はパソコン・スマートフォンで、簡単申込  
最新の情報はWEBから確認できます。

KENPOS

検索



健康診断事務委託先／(株)イーウェル

お問合せ先

(株)イーウェル  
健康サポートセンター



0570-057091

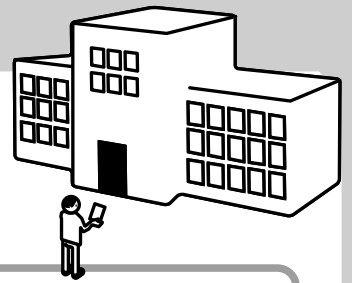
〈受付時間〉9:30～17:30

〈休業日〉日曜・祝日・12/29～1/4

上記番号がご利用いただけない場合は[050-3850-5750]をご利用ください。

※個人情報保護の観点から、健康診断を受診されるご本人様以外からのお問合せは受付しておりません。

# 健診機関リストの見方



**■ 健診機関リスト**

○…実施可能 ※…実施可能 (条件付) 医…医師採取  
 ×…実施不可 ※…実施不可 (条件付) 自…自己採取

※受診する健診コースにより、オプション検査で「○」と表示されていても受診出来ない場合があります。  
 ※予約の際は必ず「代行機関は(株)イーウェルです」とお伝えください。  
 ※健診機関へご予約後、(株)イーウェルへ受診券発行依頼を行ってください。

東京都

市区町村 健診機関CD 健診機関名称 電話番号 住所

千代田区	0000	イーウェル医療センター	00-1234-5678	紀尾井町3番6号 紀尾井町パークビル
------	------	-------------	--------------	--------------------

健診コース: 一般A1, 一般A2, 子宮細胞診, マンモ, 乳房エコー, 胃部X線, 胃部内視鏡, ABC検査, 骨密度, B型肝炎, C型肝炎

オプション検査: 子宮頸部細胞診, マンモ, 乳房エコー, 胃部X線, 胃部内視鏡, 腹部エコー, PSA, 骨密度, B型肝炎, C型肝炎

## 1 健診機関コード

受診券発行依頼の際に「受診券発行依頼書」にご記入いただくコードです。

## 2 健診コース・オプション検査の名称

健診機関リストに記載の名称は略称となります。  
**ご予約の際には、必ず下記の予約時名称をお伝えください。**

健診コース	掲載名称	予約時名称
	一般A1	イーウェル一般健診A1コース
	一般A2	イーウェル一般健診A2コース

掲載名称	予約時名称
子宮細胞診	子宮頸部細胞診検査
マンモ	マンモグラフィ
乳房エコー	乳房エコー検査
ABC検査	[ABC検査]ペプシノゲン+ピロリ菌検査
胃部X線	胃部X線検査
胃部内視鏡	胃部内視鏡検査
腹部エコー	腹部エコー検査
PSA	前立腺がん検査 (PSA)
骨密度	骨密度検査
B型肝炎	B型肝炎検査
C型肝炎	C型肝炎検査

## 3 健診コース・オプション検査のマーク表示

健診コース、オプション検査の実施可否は以下のマークで表示されます。

マーク	意味	マーク	意味
○	実施可能な項目	※	他のオプション検査とのセットで受診可能な場合 (単体では受診不可) 例) 子宮細胞診が「※」▶乳房エコーとセットであれば受診可能
×	実施不可な項目		

子宮細胞診の採取方法は以下のマークで表示されます。

マーク	意味
医	医師による採取
自	ご自身での採取

- ▲ 健診コースによっては、オプション検査が「○」であっても受診出来ない場合がございます。
- ▲ 子宮頸部細胞診検査には子宮内診・経膈エコー検査が含まれる場合がございます。
- ▲ マンモグラフィおよび乳房エコー検査には乳房視触診が含まれる場合がございます。





# 健診機関リスト

○…実施可能  
×…実施不可

※…実施可能  
(条件付)

医…医師採取  
自…自己採取



※受診する健診コースにより、オプション検査で「○」と表示されていても受診出来ない場合があります。  
※予約の際は必ず「代行機関は(株)イーウェルです」とお伝えください。  
※健診機関へご予約後、(株)イーウェルへ受診券発行依頼を行ってください。

## 宮城県

市区町村	健診機関CD	健診機関名称	電話番号	住所	健診コース		オプション検査											
					一般A1	一般A2	子宮細胞診	マンモ	乳房エコー	胃内視鏡	腹部エコー	ABC検査	骨密度	PSA	B型肝炎	C型肝炎		
仙台市青葉区	0113	一般財団法人周行会上杉クリニック健診センター	022-221-5668	上杉2-3-3ノースフォー1F	○	○	医	○	×	○	○	○	○	×	○	○	○	○
仙台市青葉区	0119	医療法人社団進興会 せんだい総合健診クリニック	022-221-0066	1-1-9-1 仙台トラストタワー4F	○	○	医	○	○	○	○	○	○	○	○	○	○	○
仙台市青葉区	0120	一般財団法人宮城県成人病予防協会 中央診療所	022-375-7113	中央1-3-1AER12F	○	○	医	○	○	○	○	○	○	○	○	○	○	○
仙台市青葉区	0127	一般財団法人杜の都産業保健会一番町健診クリニック	022-217-6678	一番町4-9-18TICビル4F・5F	○	○	医	○	○	○	○	○	○	○	○	○	○	○
仙台市青葉区	1938	公益財団法人 宮城県対がん協会	022-263-1528	上杉5-7-30	○	○	医	○	○	○	○	○	○	×	○	○	○	○
仙台市青葉区	6376	医療法人財団明理会 イムス明理会仙台総合病院健診センター	022-268-3169	中央4-5-1	○	○	医	○	○	○	○	○	○	○	○	○	○	○
仙台市宮城野区	0128	公益社団法人宮城県医師会宮城県医師会健康センター	022-256-8601	安養寺3-7-5	○	○	医	○	○	○	○	○	○	○	○	○	○	○
仙台市宮城野区	1949	社会医療法人康陽会中嶋病院	022-292-2234	大槻15-27	○	○	×	×	×	×	○	○	×	○	○	○	○	○
仙台市若林区	6390	一般社団法人仙台産業医科診療所	022-288-7701	六丁の目西町1-43 仙台印刷工業団地協同組合会館	○	○	×	×	×	×	○	×	○	○	○	○	○	○
仙台市若林区	7183	みやぎ健診プラザ	022-231-3655	卸町1-6-9	○	○	医	○	○	○	○	○	○	○	○	○	○	○
仙台市太白区	6368	公益財団法人宮城厚生協会長町病院	022-746-5161	長町3-7-26	○	○	×	×	×	○	○	○	×	○	○	○	○	○
仙台市泉区	1722	一般財団法人宮城県成人病予防協会附属仙台循環器病センター	022-375-7113	泉中央1-6-12	○	○	医	○	○	○	○	○	○	○	○	○	○	○
仙台市泉区	2623	医療法人徳洲会 仙台徳洲会病院	022-771-5117	高玉町9-8	○	○	医	※	○	○	○	○	×	○	○	○	○	○
仙台市泉区	5297	独立行政法人地域医療機能推進機構仙台病院	022-378-9119	紫山2-1-1	○	○	医	○	○	○	○	○	×	○	○	○	○	○
仙台市泉区	6338	公益財団法人宮城厚生協会 泉病院	022-378-5378	長命ヶ丘2-1-1	○	○	×	×	×	×	×	×	×	×	×	×	×	×
石巻市	0131	医療法人社団仁明会 齋藤病院	0225-96-3251	山下町1-7-24	○	○	×	×	×	○	○	○	×	○	○	○	○	○
石巻市	7936	医療法人啓仁会石巻ロイヤル病院	0225-73-5888	広洲字焼巻2	○	○	医	○	○	○	○	×	○	○	○	×	○	×
塩竈市	1951	医療法人社団赤石会 赤石病院	022-367-7477	花立町22-42	○	○	×	○	○	○	○	○	×	○	○	○	○	○
岩沼市	5305	社会医療法人将道会総合南東北病院	0223-23-3775	里の杜1-2-5	○	○	医	○	×	○	○	○	○	×	○	○	○	○
富谷市	0125	医療法人盟陽会富谷中央病院	022-779-5679	上桜木2-1-6	○	○	×	×	×	○	○	○	○	×	○	○	○	○
黒川町	7408	公益社団法人地域医療振興協会 公立黒川病院	022-344-1875	吉岡字西松木60	○	○	医	○	○	○	○	○	○	○	○	○	○	○

## 秋田県

秋田市	0137	社会医療法人明和会 中通健康クリニック	018-831-6119	南通みその町4-17	○	○	医	○	×	○	×	○	○	○	○	○	○	○
-----	------	---------------------	--------------	------------	---	---	---	---	---	---	---	---	---	---	---	---	---	---

## 山形県

山形市	0158	公立学校共済組合 東北中央病院	023-623-5186	和合町3-2-5	○	○	医	○	×	○	○	○	×	○	○	○	○	○
山形市	1955	山形市医師会健診センター	023-645-7222	南館5-3-10	○	○	医	○	※	○	×	○	×	○	○	○	○	○
山形市	5319	医療法人徳洲会 山形徳洲会病院	023-647-3418	清沢町2-3-51	○	○	医	○	○	○	○	○	○	○	○	○	○	○
山形市	5320	一般財団法人全日本労働福祉協会東北支部山形健診センター	023-673-0707	西崎49-6	○	○	医	○	○	○	○	○	○	○	○	○	○	○
山形市	6227	一般財団法人日本健康管理協会山形健康管理センター	023-664-0351	検町4-8-30	○	○	医	○	○	○	○	×	○	○	○	○	○	○
米沢市	1958	一般財団法人 三友堂病院	0238-24-3710	福田町2-1-55	○	○	医	○	×	○	○	○	○	○	○	○	×	×
米沢市	2625	医療法人舟山病院	0238-23-4435	駅前2-4-8	○	○	医	○	○	○	○	○	○	○	○	○	○	○
米沢市	5322	公益財団法人やまがた健康推進機構 米沢検診センター	0238-21-8811	西大通1-5-66	○	○	医	○	×	○	×	○	×	○	○	○	○	○
鶴岡市	0169	医療生活協同組合やまがた鶴岡協立病院	0235-23-6060	文園町9-34	○	○	医	○	×	○	○	○	○	○	○	○	○	○
鶴岡市	1962	一般社団法人鶴岡地区医師会 荘内地区健康管理センター	0235-22-6445	馬場町1-45	○	○	医	○	※	○	×	○	○	○	○	○	○	○
酒田市	0172	医療法人健友会 本間病院	0234-22-3051	中町3-5-23	○	○	医	○	○	○	○	○	×	○	○	○	○	○

## 福島県

福島市	0176	医療法人社団敬愛会福島西部病院健診センター	024-533-2122	東中央3-15	○	×	医	○	○	○	○	○	○	○	○	○	○	○
福島市	0177	福島医療生協 わたり病院健診センター	024-522-3446	渡利字中江町34	○	○	医	○	○	○	○	○	×	○	○	○	※	※
福島市	1914	公益財団法人福島県労働保健センター	024-554-1125	沖高字北貴船1-2	○	○	医	○	○	○	○	○	○	○	○	○	○	○
福島市	1917	一般財団法人脳神経疾患研究所附属 南東北福島病院	024-593-6257	荒井北3-1-13	○	○	×	×	×	×	×	×	×	○	○	×	×	×

・記載内容は2026年2月時点の情報となります。今後、健診機関により掲載されている内容が変更となる場合があります。  
・最新の健診機関情報はパソコン・スマートフォン(URL:https://www.kenpos.jp/)でご確認いただけます。  
・受診可否やその他受診に関する内容でご不明な点はご予約の際に直接健診機関へお問合せください。

宮城県  
秋田県  
山形県  
福島県



# 健診機関リスト

○…実施可能  
×…実施不可

※…実施可能  
(条件付)

医…医師採取  
自…自己採取



スマートフォン  
二次元コード

※受診する健診コースにより、オプション検査で「○」と表示されていても受診出来ない場合があります。  
※予約の際は必ず「代行機関は(株)イーウェルです」とお伝えください。  
※健診機関へご予約後、(株)イーウェルへ受診券発行依頼を行ってください。

## 茨城県

市区町村	健診機関CD	健診機関名称	電話番号	住所	健診コース		オプション検査												
					一般A1	一般A2	子宮細胞診	マンモ	乳房エコー	胃腸X線	腹部内視鏡	腹部エコー	ABC検査	骨密度	PSA	B型肝炎	C型肝炎		
取手市	5349	医療法人社団宗仁会病院	0297-85-8341	岡 1493	○	○	×	×	×	○	○	○	○	○	○	○	○	○	○
牛久市	5350	社会医療法人若竹会 セントラル総合クリニック	029-874-7985	上柏田 4-58-1	○	○	医	○	○	○	○	○	○	○	○	○	○	○	○
牛久市	6753	医療法人社団桜水会 柏田診療所	029-830-7000	上柏田 2-39-1	○	○	×	×	×	×	×	×	×	×	×	×	×	×	×
つくば市	0216	公益財団法人筑波メディカルセンター つくば総合健診センター	029-856-3500	天久保 1-2	×	○	医	○	○	×	×	×	×	×	○	○	×	○	○
つくば市	9335	医療法人社団筑三会筑波胃腸病院	029-869-8666	高見原 1-2-39	○	○	×	×	×	○	○	×	○	○	○	○	○	×	×
ひたちなか市	6188	医療法人社団愛友会勝田病院	029-271-0011	中根 5125-2	○	○	×	×	×	○	○	○	○	○	○	○	○	○	○
鹿嶋市	1833	医療法人社団善仁会 小山記念病院健康管理センター	050-1725-3302	厨 5-1-2	○	○	医	○	○	○	○	○	○	○	○	○	○	○	○
守谷市	6609	医療法人慶友会 守谷慶友病院	0297-46-0877	立沢 980-1	○	○	自	○	○	○	○	○	○	○	○	○	○	○	○
神栖市	1834	社会福祉法人恩賜財団済生会 神栖済生会病院	0299-97-2116	知手中央 7-2-45	○	○	医	○	○	○	○	○	○	○	○	○	○	○	○
神栖市	2830	社会福祉法人白十字会 白十字総合病院	0299-93-1779	賀 2148	○	○	医	○	○	○	×	○	○	○	○	○	○	○	○
神栖市	6238	医療法人社団土合会 渡辺病院	0479-48-2121	土合本町 2-9809-20	○	○	自	×	×	○	○	×	○	○	○	○	○	○	○
神栖市	8143	一般社団法人日本健康倶楽部茨城支部東部地区健康管理クリニック	0299-96-3894	東和田 7911	○	○	医	○	○	×	○	○	○	○	○	○	×	×	×
稲敷郡阿見町	5354	医療法人社団仁誠会 阿見第一クリニック	029-887-3511	中郷 2-30-6	○	○	×	×	×	×	○	×	×	×	×	×	×	×	○
稲敷郡阿見町	6225	医療法人印南クリニック	029-834-2222	荒川本郷 1329-1	○	○	×	×	×	×	×	×	×	×	×	×	×	×	○
猿島郡境町	8716	JA茨城県厚生連茨城西南医療センター病院	0280-33-3777	2190	○	×	×	×	×	×	×	×	×	×	×	×	×	×	×

## 栃木県

宇都宮市	0239	医療法人関湊記念会 関湊記念会クリニック	028-643-0990	本町 5-12 東武ホテルグランド 5F	○	○	医	○	○	○	○	○	○	○	○	○	○	○	○
宇都宮市	0240	公益財団法人栃木県保健衛生事業団	028-623-8383	駒生町 3337-1 とちぎ健康の森 3F	○	○	医	○	○	○	×	○	×	○	○	○	○	○	○
宇都宮市	0244	宇都宮東病院 健診センター	028-683-5771	平出町 368-8	○	○	医	○	○	○	○	○	○	○	○	○	○	○	○
宇都宮市	1642	社会医療法人中山会 宇都宮記念病院 総合健診センター	0570-077-831	大通り 1-3-16	○	○	医	○	○	○	○	×	○	○	○	○	○	○	○
宇都宮市	6455	医療法人宇都宮健康クリニック	028-666-2201	徳次郎町 5-5	○	○	医	○	○	×	○	○	○	○	○	○	○	○	○
宇都宮市	6754	医療法人富士見会ミヤ健康クリニック	028-667-8181	ゆいの杜 3-2-23	○	×	医	×	○	○	○	○	○	○	○	×	×	×	×
宇都宮市	9037	医療法人社団健暉会清原診療所	028-666-3800	清原工業団地 15-1 清原工業団地管理センター 2F	○	○	自	×	×	○	×	○	×	○	×	○	×	×	×
足利市	0261	一般社団法人足利市医師会メディカルセンター	0284-22-4063	本城 3-2022-1	○	○	医	○	×	○	×	×	×	×	×	○	○	○	○
栃木市	1847	一般財団法人とちぎメディカルセンター総合健診センター	0282-22-0337	境町 27-21	○	○	医	○	○	○	○	○	○	○	○	○	○	※	※
佐野市	1846	社会医療法人財団佐野メディカルセンター佐野市民病院	0283-62-9021	田沼町 1832-1	○	○	医	○	○	○	○	○	○	○	○	○	○	○	○
佐野市	6930	医療法人いぶき会 小倉医師会通りクリニック	0283-27-2775	植上町 1752-2	○	○	自	○	×	○	○	○	×	○	○	○	○	○	○
鹿沼市	1839	上都賀厚生農業協同組合連合会 上都賀総合病院	0289-64-2168	下田町 1-1033	○	○	医	※	※	○	○	○	○	○	○	○	○	○	○
小山市	0266	星野会 星野病院	0285-23-7227	栗宮 1-7-8	○	○	医	○	○	○	○	○	○	○	○	○	○	○	○
小山市	1840	医療法人さくら会さくらのクリニック	0285-37-1221	卒島 244-1	○	○	×	×	×	×	×	×	×	×	×	×	×	×	×
真岡市	0249	医療法人福田会 福田記念病院健診部	0285-84-7765	上大沼 127-1	○	○	医	○	○	○	○	○	○	○	○	○	○	○	○
大田原市	0259	亮仁会 那須中央病院総合健診センター	0287-29-2525	下石上 1453	○	○	医	○	○	○	○	○	○	○	○	○	○	○	○
矢板市	1849	学校法人国際医療福祉大学国際医療福祉大学塩谷病院	0287-44-1322	富田 77	○	○	医	○	○	×	○	○	○	○	○	○	○	○	○
さくら市	6057	社会医療法人恵生会 黒須病院	028-681-8811	氏家 2650	○	○	医	○	○	○	○	○	×	○	○	○	○	○	○

## 群馬県

前橋市	0279	医療法人新瑛会前橋ふえきクリニック	027-224-2818	表町 2-27-22	○	○	医	×	○	○	○	○	○	○	○	○	○	○	○
前橋市	0280	群馬中央医療生活協同組合 前橋協立病院	027-265-3511	朝倉町 828-1	○	○	医	○	×	○	○	○	×	○	○	○	○	○	○
前橋市	0297	医療法人大山クリニック	027-266-5410	山王町 2-20-16	○	○	医	×	○	×	○	○	○	○	○	○	○	○	○
前橋市	2629	独立行政法人地域医療機能推進機構群馬中央病院	027-243-2212	紅雲町 1-7-13 健康管理センター	○	×	医	○	○	○	×	○	×	○	○	○	※	※	※
高崎市	0270	医療法人社団日高会 日高病院	027-362-1944	中尾町 886	○	○	医	○	○	○	○	○	×	○	○	○	○	○	○

・記載内容は2026年2月時点の情報となります。今後、健診機関により掲載されている内容が変更となる場合があります。  
・最新の健診機関情報はパソコン・スマートフォン(URL: <https://www.kenpos.jp/>)でご確認いただけます。  
・受診可否やその他受診に関する内容でご不明な点はご予約の際に直接健診機関へお問合せください。

茨城県

栃木県

群馬県

# 健診機関リスト

○…実施可能  
×…実施不可

※…実施可能  
(条件付)

医…医師採取  
自…自己採取



スマートフォン  
二次元コード

※受診する健診コースにより、オプション検査で「○」と表示されていても受診出来ない場合があります。  
※予約の際は必ず「代行機関は(株)イーウェルです」とお伝えください。  
※健診機関へご予約後、(株)イーウェルへ受診券発行依頼を行ってください。

## 群馬県

市区町村	健診機関CD	健診機関名称	電話番号	住所	健診コース		オプション検査											
					一般A1	一般A2	子宮細胞診	マンモ	乳房エコー	胃部X線	腹部内視鏡	腹部エコー	ABC検査	骨密度	PSA	B型肝炎	C型肝炎	
高崎市	0274	医療法人社団慈瑩会いわたバディーズクリニック	027-347-4560	矢中町841	○	○	医	×	×	×	×	○	○	×	○	○	○	
高崎市	1853	医療法人 十薬会 上大類病院	027-352-1019	上大類町759	○	○	×	×	×	×	×	○	○	○	○	○	○	
高崎市	1859	医療法人社団三愛会 三愛クリニック	027-373-3111	金古町1758	○	○	医	○	○	○	○	○	○	○	○	○	○	
高崎市	2630	医療法人真木会真木病院	027-363-8558	上並榎町187	○	○	医	○	○	○	○	○	○	○	○	○	○	
高崎市	5371	医療法人社団大原会大原病院	027-362-5800	飯玉町46	○	○	×	×	×	×	×	×	○	○	○	※	※	
高崎市	7465	医療法人井上病院	027-329-5875	通町55	○	○	医	○	×	○	○	○	○	○	○	○	○	
伊勢崎市	0282	一般社団法人 伊勢崎佐波医師会病院 成人病検診センター	0270-26-7878	下植木町502	○	○	医	○	○	○	○	○	×	×	×	×	×	
伊勢崎市	1854	社会医療法人鶴谷会鶴谷病院健診センター	0270-74-1800	境百々421	○	×	医	○	※	○	○	○	○	○	○	○	○	
太田市	1969	イムス太田中央総合病院	0276-37-8118	東今泉町875-1	○	○	医	○	○	○	○	○	○	○	○	○	○	
沼田市	1868	社会医療法人輝城会沼田脳神経外科循環器科病院	0120-40-2288	栄町8	○	○	医	○	○	○	○	○	○	○	○	○	○	
安中市	1870	医療法人誠和会正田病院	027-395-5566	安中1-16-32	○	○	医	○	×	○	○	○	○	○	○	○	○	
安中市	5380	公益財団法人群馬慈恵会 松井田病院	027-393-1301	松井田町新堀1300-1	○	○	×	×	×	○	○	○	○	○	○	○	○	
みどり市	8043	医療法人日望会みどり病院	0277-76-1107	笠懸町鹿2646-2	○	○	医	○	×	○	○	○	○	○	○	○	※	※
佐波郡玉村町	1856	医療法人樹心会 角田病院	0270-50-3315	上新田675-4健診センター	○	○	医	○	○	○	○	○	×	○	○	○	○	
邑楽郡明和町	9268	医療法人海宝会明和セントラル病院 健診センター-MediCheck	0276-84-1515	新里64-1	○	○	医	○	×	○	○	○	×	○	○	○	○	

## 埼玉県

さいたま市西区	0303	三慶会 指扇病院 健診管理棟	048-623-1104	宝来1343-1	○	○	×	×	×	×	×	×	×	○	○	○	○	
さいたま市北区	0302	医療法人ヘブロン会大宮中央総合病院	048-653-5266	東大成町1-227	○	○	医	○	○	○	○	○	×	○	○	○	○	
さいたま市北区	5385	医療法人社団協友会彩の国東大宮メディカルセンター	048-665-6210	土呂町1522	○	○	医	○	○	○	○	○	×	○	○	※	※	
さいたま市大宮区	0301	医療法人 大宮シティクリニック	0570-039-489	桜木町1-7-5ソニックシティビル30F	○	○	医	○	○	○	×	○	×	○	○	※	※	
さいたま市大宮区	5383	医療法人社団哺育会アルシェクリニック	048-640-6561	桜木町2-1-1アルシェ8・9F	○	○	医	○	○	○	○	○	○	○	○	○	○	
さいたま市大宮区	9389	総合健診センターヘルチェック大宮センター	0570-012-489	大門町2-118大宮門街3F	○	○	医	○	○	○	×	○	○	○	○	○	○	
さいたま市大宮区	9581	医療法人社団鴻愛会withLifeクリニック大宮駅前	048-783-2685	桜木町1-133-2メインビル2F・3F・4F	○	○	×	○	×	○	○	○	×	○	○	○	○	
さいたま市見沼区	5384	医療法人徳洲会さいたま記念病院	048-686-3111	東宮下字西196	○	○	×	×	×	○	○	○	○	○	○	○	※	※
さいたま市中央区	9105	医療法人社団メディーノおや消化器内科クリニック健診棟	048-829-7484	本町東3-4-7	○	○	×	×	×	×	○	×	○	○	○	○	○	
さいたま市中央区	9211	医療法人社団彩の風さいたま中央クリニック	048-858-0003	上落合8-3-32ホームズさいたま中央店	○	○	自	○	○	×	○	○	○	○	○	○	○	
さいたま市緑区	3298	医療法人社団 松弘会 三愛病院	048-865-5300	田島4-35-17	○	○	医	○	○	○	○	○	○	○	○	○	○	
さいたま市緑区	5387	医療法人聖仁会西部総合病院健診センター	050-1721-2764	上大久保890-1	○	○	医	○	○	○	○	○	×	○	○	○	○	
さいたま市浦和区	0299	浦和医師会健診センター	048-824-1772	常盤6-4-18	○	○	医	○	×	○	×	×	○	○	○	○	○	
さいたま市浦和区	7108	医療法人智健会イーストメディカルクリニック	050-1726-5223	東高砂町11-1浦和PARCO7F	○	○	医	○	○	○	○	○	○	○	○	○	○	
さいたま市浦和区	8841	ねもと内科	048-753-9510	北浦和1-16-7小川ビル1-B	○	○	×	×	×	×	○	○	×	○	○	○	○	
さいたま市浦和区	0311	医療法人博朋会 北濱ライフクリニック	048-838-5666	四谷2-1-3	○	○	×	×	○	×	○	○	×	○	○	○	○	
さいたま市浦和区	9415	医療法人心施和顔施会ほうじゅ南浦和クリニック南浦和健診プレイス	0120-790-048	南浦和1-25-1-1F	○	○	医	○	○	○	○	○	○	○	○	○	○	
さいたま市緑区	5390	医療法人慈正会 レインボークリニック	048-758-3891	本町3-2-5ワッツ東館2F	○	○	医	○	○	○	○	○	○	○	○	○	○	
川越市	2017	医療法人刀圭会本川越病院	049-222-0533	中原町1-12-1	○	○	自	×	×	×	×	○	×	○	×	※	※	
川越市	2689	医療法人ユーカリ 武蔵野総合病院	049-237-6099	大字大袋新田977-9	○	○	×	○	○	○	○	○	○	○	○	○	○	
川越市	6788	医療法人聖心会南古谷病院	049-235-7777	久下戸110	○	×	×	×	×	×	○	×	×	×	×	×	×	
川越市	8970	医療法人直心会帯津三敬病院	049-236-0050	大字大中居545	○	○	×	○	○	○	○	○	×	○	○	○	○	
熊谷市	0346	藤和会 藤間病院 総合健診システム	048-524-0146	末広2-138	○	○	医	○	○	○	○	○	×	○	○	×	×	
熊谷市	2006	医療法人社団紘智会 籠原病院	048-532-6747	美土里町3-136	○	○	医	×	○	○	○	○	○	○	○	○	○	

# 健診機関リスト

○…実施可能    \*…実施可能(条件付)    医…医師採取  
 ×…実施不可    自…自己採取



スマートフォン  
 二次元コード

※受診する健診コースにより、オプション検査で「○」と表示されていても受診出来ない場合があります。  
 ※予約の際は必ず「代行機関は(株)イーウェルです」とお伝えください。  
 ※健診機関へご予約後、(株)イーウェルへ受診券発行依頼を行ってください。

## 埼玉県

市区町村	健診機関CD	健診機関名称	電話番号	住所	健診コース		オプション検査													
					一般A1	一般A2	子宮細胞診	マンモ	乳房エコー	胃部X線	腹部内視鏡	腹部エコー	ABC検査	骨密度	PSA	B型肝炎	C型肝炎			
熊谷市	5395	医療法人クレモナ会ティーエムクリニック	048-533-8837	三ヶ尻48	○	○	医	○	○	○	○	○	○	○	○	○	○	○	○	○
川口市	2003	社会福祉法人恩賜財団済生会支部埼玉県済生会川口総合病院健診センター	0570-08-2211	西川口5-11-5	○	○	×	×	×	×	×	×	×	×	○	○	○	○	○	
川口市	7433	医療法人社団令成会川口パークタワークリニック	048-299-4106	幸町1-7-1川口パークタワー2F	○	○	医	○	○	○	○	○	○	○	○	○	○	○	○	
川口市	7437	社会医療法人社団大成会武南病院附属クリニック	048-282-8226	東本郷1432	○	○	医	○	○	○	○	○	○	○	○	○	○	○	○	
川口市	8065	医療法人あかつき会はとがや病院	048-281-1468	坂下町4-16-26	○	×	×	×	×	×	×	×	×	×	×	×	×	×	×	
行田市	6789	医療法人社団清幸会 行田中央総合病院	048-553-2426	富士見町2-17-17	○	○	医	○	○	○	○	○	○	○	○	○	○	○	○	
秩父市	5399	医療法人花仁会秩父病院	0494-22-3023	和泉町20	○	○	医	○	○	○	○	○	○	○	○	○	○	×	×	
所沢市	0342	医療法人社団秀栄会 所沢第一病院	04-2937-6241	下安松1559-1	○	○	医	○	○	○	○	○	○	○	○	○	○	○	○	
所沢市	5401	医療法人社団和風会 所沢中央病院健診クリニック	04-2997-5500	久米551-3東亜東口ビルディング3F	○	○	医	○	○	○	○	○	×	○	○	○	※	○	○	
所沢市	6297	医療法人社団医鳳会並木病院	04-2928-1000	東狭山ヶ丘5-2753	○	○	医	○	×	×	○	×	○	○	○	○	○	※	※	
所沢市	6330	社会医療法人至仁会 圏央所沢病院	04-2920-0518	東狭山ヶ丘4-2692-1	○	×	×	×	×	×	×	×	×	×	×	×	×	×	×	
所沢市	6384	医療法人光和会 荻野医院	04-2948-1181	狭山ヶ丘1-2993-5	×	○	医	○	×	×	×	×	○	×	×	×	×	×	×	
所沢市	6790	医療法人清和会 新所沢清和病院	04-2943-1101	神米金141-3	○	○	自	×	×	○	○	○	○	○	○	○	○	○	○	
所沢市	8114	はなみずき小手指クリニック所沢健診プレイス	0120-992-473	小手指町1-16-4-2F	○	○	医	○	○	○	○	○	○	○	○	○	○	○	○	
飯能市	5403	橘会 飯能中央病院	042-972-6161	稲荷町12-7	○	○	医	○	○	○	×	○	×	○	○	○	○	○	○	
飯能市	8332	医療法人靖和会飯能市東吾野医療介護センター診療所	042-978-2000	大字虎秀25-1	○	○	×	×	×	×	○	○	×	○	○	○	×	×	×	
加須市	5421	埼玉県済生会加須病院	0480-70-0666	上高柳1680	○	×	医	○	○	○	○	○	×	○	○	○	○	○	○	
本庄市	6995	医療法人本庄福島病院	0495-22-5211	千代田1-1-18	×	○	×	×	×	×	×	×	×	×	×	×	×	×	×	
東松山市	2031	東松山市立市民病院	0493-24-6111	大字松山2392	○	○	×	○	×	×	×	×	×	×	×	×	×	×	×	
東松山市	2690	東松山医師会病院健診センター	0493-25-0232	神明町1-15-10	○	×	医	○	○	×	×	×	×	×	○	○	×	×	×	
春日部市	2011	梅原病院	048-752-2152	小淵455-1	○	○	×	×	○	○	○	○	○	○	○	○	○	○	○	
春日部市	6537	医療法人社団嬉泉会春日部嬉泉病院	048-736-0111	中央1-53-16	○	○	×	×	○	×	○	○	×	○	○	○	○	○	○	
春日部市	6869	医療法人社団春明会みくに中央クリニック	048-737-5407	中央1-56-18	○	○	×	×	×	○	○	○	○	○	○	○	○	○	○	
狭山市	1850	医療法人社団清心会至聖病院	04-2952-1002	下奥富1221	○	○	医	○	○	○	○	○	○	○	○	○	○	○	○	
羽生市	0323	医療法人徳洲会羽生総合病院	048-562-5555	下岩瀬446	○	○	医	○	○	○	○	○	×	○	○	○	※	※	※	
鴻巣市	2007	医療法人社団浩蓉会 埼玉脳神経外科病院	048-541-2800	上谷664-1	○	○	自	×	○	○	○	○	○	×	○	○	○	○	○	
鴻巣市	6619	医療法人社団鴻愛会 こうのす共生病院	048-541-7737	上谷2073-1	○	○	×	○	○	○	○	○	○	○	○	○	○	○	○	
鴻巣市	8411	医療法人三療会 たけうちクリニック	048-594-7701	本町2-1-7	○	○	×	○	○	×	○	○	○	○	○	○	○	○	○	
深谷市	5409	深谷寄居医師会メディカルセンター	048-572-2411	上柴町西3-6-1	○	○	医	○	○	○	×	○	○	○	○	○	※	※	※	
上尾市	0349	医療法人社団愛友会上尾中央第二病院	048-781-1902	地頭方421-1	○	○	×	×	×	×	×	○	○	○	○	○	○	○	○	
上尾市	0350	医療法人藤仁会健康管理センターA-geo・townクリニック	048-777-2511	宮本町3-2-209	○	○	自	○	○	○	×	○	○	○	○	○	○	○	○	
上尾市	2012	医療法人社団愛友会 上尾中央総合病院	048-773-1114	粕座1-10-10	○	○	医	○	○	○	○	○	×	○	○	○	○	○	○	
上尾市	6538	医療法人慈秀会上尾アーバンクリニック	048-778-8489	緑丘3-5-28シンワ緑丘ビル1F	○	○	自	×	○	○	○	○	○	○	○	○	○	○	○	
上尾市	7580	医療法人社団順信会上尾メディカルクリニック	048-721-8042	原市3133	○	○	×	×	×	×	×	○	○	×	○	○	○	○	○	
草加市	5411	医療法人社団協友会メディカルトピア草加病院	048-912-3300	谷塚1-11-18	○	○	医	○	○	○	○	○	×	○	○	○	○	○	○	
草加市	9249	医療法人社団保清会いまじょうクリニック	048-941-2140	旭町6-1-17プランタン881F	○	○	×	×	×	×	×	×	×	○	○	○	○	○	○	
越谷市	0319	医療法人社団協友会越谷誠和病院	048-966-5006	谷中町4-25-5	○	○	医	○	×	○	○	○	○	○	○	○	○	○	○	
戸田市	2920	医療法人慈公会 公平病院	048-421-3030	笹目南町20-16	○	○	×	○	○	○	×	×	×	○	○	○	※	※	※	
入間市	2636	医療法人永仁会入間ハート病院	04-2935-0320	小谷田1258-1	○	○	医	○	※	○	○	○	○	○	○	○	○	○	○	
入間市	2643	医療法人社団宏志会豊岡第一病院	04-2933-3345	大字黒須1369-3	○	○	医	○	○	○	×	○	×	○	○	○	○	○	○	

埼玉県

・記載内容は2026年2月時点の情報となります。今後、健診機関により掲載されている内容が変更となる場合があります。  
 ・最新の健診機関情報はパソコン・スマートフォン(URL:https://www.kenpos.jp/)でご確認いただけます。  
 ・受診可否やその他受診に関する内容でご不明な点はご予約の際に直接健診機関へお問合せください。

# 健診機関リスト

○…実施可能  
×…実施不可

※…実施可能 (条件付)

医…医師採取  
自…自己採取



スマートフォン  
二次元コード

※受診する健診コースにより、オプション検査で「○」と表示されていても受診出来ない場合があります。  
※予約の際は必ず「代行機関は(株)イーウェルです」とお伝えください。  
※健診機関へご予約後、(株)イーウェルへ受診券発行依頼を行ってください。

## 埼玉県

市区町村	健診機関CD	健診機関名称	電話番号	住所	健診コース		オプション検査											
					一般A1	一般A2	子宮細胞診	マンモ	乳房エコー	胃部X線	腹部内視鏡	腹部エコー	A/B/C検査	骨密度	PSA	B型肝炎	C型肝炎	
志木市	6620	医療法人社団浅野病院	048-471-2400	本町6-24-21	○	○	×	×	×	○	○	○	○	○	×	○	○	○
志木市	8642	医療法人社団武蔵野会TMG宗岡中央病院	048-472-9211	上宗岡5-14-50	○	○	×	○	○	○	○	○	○	×	○	○	○	○
志木市	9406	医療法人旗桜会たで健診・内視鏡クリニック	048-470-7557	本町5-25-8ドワーセットビル4F	○	○	×	×	×	○	○	○	○	○	○	○	○	○
桶川市	2013	医療法人財団聖蹟会 埼玉県中央病院	048-776-0022	坂田1726	○	○	×	※	※	○	○	○	○	○	○	○	○	○
久喜市	7155	医療法人 愛生会内科・婦人科クリニック	0480-21-0721	久喜中央4-3-1	○	○	医	×	×	×	×	×	×	×	×	○	×	×
北本市	0354	医療法人誠昇会北本共済医院人間ドック健診センター	048-598-7003	下石戸下511-1	○	○	自	×	×	×	○	×	○	×	×	×	×	×
八潮市	2016	医療法人社団協友会八潮中央総合病院	048-998-8001	南川崎845	○	○	医	○	○	○	○	○	○	×	○	○	○	○
富士見市	8990	アイルみずほ台内科クリニック	049-252-8855	東みずほ台1-3-14高野ビルディング店舗103号室	○	○	×	×	×	○	×	○	○	○	○	○	○	○
富士見市	9099	医療法人財団明理会イムス富士見総合病院	049-257-5602	鶴馬1967-1	○	×	医	×	×	○	○	○	○	○	○	○	※	※
三郷市	2953	医療法人社団愛友会三郷中央総合病院	048-953-1382	中央4-5-1	○	○	×	×	○	○	○	○	○	○	○	○	○	※
蓮田市	5417	医療法人顕正会 蓮田病院	048-766-8155	根金1662-1	○	○	×	○	○	○	○	○	○	×	○	○	○	○
坂戸市	6174	医療法人若葉会若葉病院	049-283-3633	戸宮609	○	○	自	×	×	○	×	○	○	○	○	○	○	○
日高市	5418	医療法人積仁会 旭ヶ丘病院	042-989-0650	森戸新田99-1	○	○	医	○	×	○	○	○	○	○	○	○	○	○
日高市	7585	医療法人社団輔正会岡村記念クリニック	042-989-7766	栗坪230-1	○	○	×	×	×	×	×	×	×	×	×	×	×	×
吉川市	8031	医療法人社団協友会 吉川中央総合病院	048-940-6181	大字平沼111	○	○	×	○	○	○	○	○	○	○	○	○	○	○
白岡市	8175	医療法人社団哺育会白岡中央総合病院	0480-93-0662	小久喜938-12	○	○	医	○	○	○	○	○	○	○	○	○	×	○
北足柄伊勢町	5419	医療法人社団愛友会伊奈病院	048-723-6071	小室5014-1	○	○	医	○	○	○	×	○	○	○	○	○	○	○
比企郡吉見町	7046	公益財団法人埼玉県健康づくり事業団健診センター	0493-81-6128	江和井410-1	○	○	医	○	○	○	×	○	○	○	○	○	○	○
北埼玉郡伏拝町	6452	医療法人社団明日佳 埼玉あすか松伏病院	048-992-0411	松伏1263-5	○	○	×	×	×	○	×	×	○	○	○	○	×	×

## 千葉県

千葉市中央区	0357	医療法人社団 福生会 斎藤労災病院	043-227-7453	道場南1-12-7	○	○	医	○	○	○	○	○	○	○	○	○	○	○
千葉市中央区	0358	医療法人社団報徳会 報徳千葉診療所	043-225-6232	本町1-1-13	○	○	医	○	×	○	○	○	○	○	○	○	○	○
千葉市中央区	0359	一般社団法人千葉衛生福祉協会千葉診療所	043-225-8977	院内1-8-12	○	○	自	○	×	○	○	○	○	○	○	○	※	※
千葉市中央区	0363	一般財団法人柏戸記念財団長洲柏戸クリニック	043-222-2873	長洲2-20-27	○	○	医	×	×	○	×	○	○	○	○	○	○	○
千葉市中央区	8414	医療法人社団誠馨会千葉メディカルセンター	043-310-7038	南町1-7-1	○	○	医	○	○	×	×	×	×	○	○	○	○	○
千葉市花見川区	0367	医療法人社団有相会 最成病院ヘルスケアセンター	043-257-8111	柏井町800-1	○	○	医	○	○	○	○	○	○	○	○	○	○	○
千葉市花見川区	2865	医療法人社団津田会 津田胃腸科医院	043-273-3280	検見川町3-300-16	○	○	×	×	×	○	○	○	×	×	○	○	○	○
千葉市花見川区	5426	社会医療法人社団千葉県勤労者医療協会 千葉健生病院付属まぐはり診療所健康管理センター	0570-06-1081	幕張町5-392-3まくはり診療所3F	○	○	医	○	○	○	○	○	○	○	○	○	○	○
千葉市稲毛区	0362	医療法人社団直心会轟クリニック	043-306-8503	轟町1-13-3	○	○	医	○	○	○	○	○	○	○	○	○	○	○
千葉市稲毛区	9562	医療法人社団幸訪会いなげファミリー内科クリニック	043-255-8511	園生町1111-1プチモンド稲毛1-A	○	○	×	×	×	×	×	○	×	○	○	○	○	○
千葉市若葉区	0370	医療法人社団創進会みつわ台総合病院	043-254-3201	若松町531-486	○	○	医	○	○	○	○	○	×	○	○	○	○	○
千葉市美浜区	8407	公益財団法人ちば県民保健予防財団(健診)	043-246-8627	新港32-14	○	○	医	○	○	○	×	○	○	○	○	○	○	○
千葉市美浜区	9444	医療法人社団保健会奏の杜クリニック海浜幕張	043-441-5181	ひび野1-14aune幕張4F	○	○	医	○	○	○	○	○	○	○	○	○	○	○
銚子市	1997	医療法人厚仁会 内田病院	0479-22-8600	西芝町4-4	○	○	自	×	×	×	○	○	○	○	○	○	○	○
銚子市	2539	医療法人積仁会 島田総合病院	0479-22-0063	東町5-3	○	○	医	○	○	○	○	○	○	○	○	○	○	○
市川市	0381	医療法人社団嵐川大野中央病院	047-373-1584	下貝塚3-20-3	○	×	自	○	○	○	○	○	×	×	○	○	○	○
市川市	2919	医療法人友康会行徳中央クリニック	047-395-8711	新浜1-11-1	○	○	自	×	○	○	○	○	○	○	○	○	○	○
船橋市	0383	医療法人社団協友会 船橋総合病院	0570-07-2784	北本町1-13-1	○	○	医	○	○	○	×	×	○	○	○	○	○	○
船橋市	2538	医療法人徳洲会千葉徳洲会病院	047-774-0385	高根台2-11-1	○	○	医	○	○	○	○	○	○	○	○	○	○	○
船橋市	2959	医療法人弘仁会 板倉病院	047-431-2851	本町2-10-1	○	○	医	○	○	○	○	○	○	○	○	○	○	○







# 健診機関リスト

○…実施可能  
×…実施不可  
※…実施可能(条件付)  
医…医師採取  
自…自己採取



※受診する健診コースにより、オプション検査で「○」と表示されていても受診出来ない場合があります。  
※予約の際は必ず「代行機関は(株)イーウェルです」とお伝えください。  
※健診機関へご予約後、(株)イーウェルへ受診券発行依頼を行ってください。

## 東京都

東京都

市区町村	健診機関CD	健診機関名称	電話番号	住所	健診コース		オプション検査										
					一般A1	一般A2	子宮細胞診	マンモ	乳房エコー	胃内視鏡	腹部エコー	A/B/C検査	骨密度	PSA	B型肝炎	C型肝炎	
新宿区	6395	医療法人社団慶潤会 新都心十二社クリニック	03-3377-3033	西新宿5-5-1-203ザ・パークハウス西新宿タワー60	○	○	×	×	×	×	×	×	×	○	○	○	○
新宿区	6954	医療法人社団あさひ会 西早稲田クリニック	03-3232-6465	西早稲田2-21-16園生楼高田馬場ビル2F	○	○	医	○	○	○	×	○	○	○	○	○	○
新宿区	7035	御苑前クリニック	03-3357-2276	新宿2-1-11 御苑スカイビル2F	○	○	医	○	○	○	○	○	○	○	○	○	○
新宿区	7106	総合健診センターヘルチェックレディース新宿	0570-012-489	西新宿2-7-1 新宿第一生命ビルディング26F	○	○	医	○	○	○	×	○	○	○	×	○	○
新宿区	7201	社会福祉法人聖母会聖母病院	03-3951-1129	中落合2-5-1	○	○	医	○	○	×	×	×	×	×	×	○	○
新宿区	7548	医療法人社団慶潤会 KDDIビルクリニック	03-6386-0123	西新宿2-3-2KDDIビル1F	○	○	×	×	×	○	○	○	○	×	○	○	○
新宿区	8985	医療法人財団綜友会新宿ファーストタワークリニック	03-6383-4055	西新宿5-1-1 住友不動産新宿ファーストタワー4F	○	○	医	○	○	○	○	○	○	○	○	○	○
新宿区	9073	医療法人社団東京桜十字新宿桜十字クリニック	0570-07-5050	西新宿7-10-10-GUARD SHINJUKU 5F	○	○	医	○	○	○	○	○	○	○	○	○	○
新宿区	9313	医療法人社団東信会新宿スカイビル健診テラス	03-5990-2944	新宿4-4-1 第1スカイビル5F	○	○	医	○	○	○	○	○	○	×	○	○	○
新宿区	9388	eHealthclinic新宿院	03-5315-0514	新宿2-6-4 新宿通東洋ビル3F	○	○	医	○	○	×	○	○	○	×	○	○	○
新宿区	9514	医療法人社団MYメディカルMYメディカルクリニック新宿	03-6712-7487	西新宿1-26-2 新宿野村ビル5F	○	○	医	○	○	○	○	○	○	○	○	○	○
文京区	0459	一般財団法人近藤記念医学財団富坂診療所	03-3814-2661	本郷1-33-9 ドンキホーテ後楽園ビル3F	○	○	医	○	○	○	○	○	○	○	○	○	○
文京区	0460	医療法人社団同友会 春日クリニック	03-3816-5840	小石川1-12-16 小石川TGビル	○	○	医	○	○	○	○	○	×	○	○	○	○
文京区	8064	東京保健生活協同組合東京健生病院	03-3944-6116	大塚4-3-8	○	○	医	×	○	○	○	○	○	○	○	○	○
台東区	5544	一般社団法人オリエンタル労働衛生協会東京支部 オリエンタル上野健診センター	03-5816-0720	上野1-20-11 ヒューリック上野広小路ビルB1F	○	○	医	○	○	○	○	○	○	○	○	○	○
台東区	5545	医療法人社団康裕会浅草クリニック	03-3876-3600	浅草4-11-6	○	○	医	○	○	○	×	○	○	○	○	○	○
台東区	6688	公益財団法人ライフ・エクステンション研究所附属 永寿総合健診・予防医療センター	03-3833-7351	東上野3-3-3-2F	○	○	医	○	○	○	○	○	○	○	○	○	○
台東区	8537	医療法人社団哺育会 浅草病院	03-6892-2525	今戸2-26-15	○	○	医	○	○	○	○	○	×	○	○	○	○
台東区	9141	一般社団法人医の森医の森クリニック浅草橋健診センター	03-5809-3601	浅草橋1-30-9 ヒューリック浅草橋江戸通4F	○	○	医	○	○	○	○	○	○	○	○	○	○
台東区	9169	医療法人社団東京桜十字上野御徒町桜十字クリニック	0570-07-5050	上野3-21-5 BINO御徒町5F	○	○	医	○	○	○	○	○	○	○	○	○	○
台東区	9348	医療法人社団ルーチェ会Bene浅草健診クリニック	03-6802-7864	花川戸1-4-1 浅草EKIMISE7F	○	○	医	○	○	○	○	○	○	○	○	○	○
墨田区	5546	社会福祉法人同愛記念病院財団同愛記念病院	0570-200-678	横綱2-1-11	○	×	医	○	×	○	○	×	○	×	×	×	×
墨田区	5549	社会福祉法人賛育会 賛育会病院	03-3622-9190	太平3-20-2	○	○	医	○	○	○	×	○	○	○	○	○	○
墨田区	9055	錦糸町しんえいクリニック	03-6659-2267	江東橋1-16-2 チョーギンビル7F	○	○	医	○	○	○	○	○	○	○	○	○	○
江東区	0475	医療法人社団真應会 東京イースト21クリニック	03-5632-6037	東陽6-3-2-202A 東京イースト21内 タワー棟2F	○	○	医	×	○	○	○	○	○	○	○	○	○
江東区	0477	医療法人彩新会 台場健康管理センター	03-3713-5800	青海2-5-10 テレコムセンタービル西3F	○	○	自	×	○	○	○	○	○	○	○	○	○
江東区	0478	東京城東病院	03-3637-0945	亀戸9-13-1	○	○	医	○	○	○	○	○	○	○	○	○	○
江東区	2764	社会医療法人社団順江会 江東病院	03-3685-2281	大島6-8-5	○	○	医	○	○	○	○	○	○	○	○	○	○
江東区	2952	東西線メディカルクリニック	03-3643-0077	門前仲町1-4-8 プラザ門前仲町9F	○	○	医	○	○	○	○	○	○	○	○	○	○
江東区	5552	医療法人財団 三友会 深川ギャザリアクリニック	03-5653-3501	木場1-5-9 深川ギャザリアLEGARE棟4F	○	○	医	○	○	○	×	○	○	○	○	○	○
江東区	6624	一般財団法人日本予防医学協会ウェルビーイング毛利	03-3635-5711	毛利1-19-10 江間忠錦糸町ビル5F	○	○	医	○	○	○	○	○	○	○	○	○	○
江東区	7893	医療法人社団同友会 深川クリニック	03-6860-0017	三好2-15-10	○	○	医	×	○	○	○	×	○	○	○	○	○
品川区	0481	公益財団法人河野臨床医学研究所附属北品川クリニック	03-6433-3273	北品川1-28-15	○	○	医	○	○	○	○	○	○	○	○	○	○
品川区	0482	社会医療法人社団東京巨樹の会東京品川病院(旧:東芝病院総合健診センター)	03-3761-4260	東大井6-3-22	○	○	医	○	○	○	×	○	×	×	○	○	○
品川区	0483	医療法人社団仁生堂 大村病院	03-3773-0102	大井3-27-11	○	○	×	×	×	×	×	○	○	○	○	○	○
品川区	0487	医療法人社団友好会 目黒メディカルクリニック	03-3280-5877	東五反田5-22-33TK池田山ビル4F	○	○	医	○	○	○	○	○	○	○	○	○	※
品川区	0488	医療法人社団進興会 進興クリニック	03-5408-8181	大崎2-1-1 ThinkPark Tower 3F	○	○	医	○	○	○	○	○	○	○	○	○	○
品川区	5558	ケイ・メディカルオフィスKMO五反田健診クリニック	03-3494-2491	東五反田5-28-9 五反田第3花谷ビル7F	○	○	自	×	○	○	×	○	○	×	○	○	※
品川区	6183	一般財団法人全日本労働福祉協会 ぜんにほん健診クリニック大森ベルポート	03-6426-6037	南大井6-26-3 大森ベルポートD館2F	○	○	医	○	○	○	○	○	○	○	○	○	○
品川区	7944	医療法人社団進興会 オーバルコート健診クリニック	03-5408-8181	東五反田2-17-1 オーバルコート大崎マークウエスト14F	○	○	医	○	○	○	○	○	○	○	○	○	○



# 健診機関リスト

○…実施可能  
×…実施不可

※…実施可能  
(条件付)

医…医師採取  
自…自己採取



スマートフォン  
二次元コード

※受診する健診コースにより、オプション検査で「○」と表示されていても受診出来ない場合があります。  
※予約の際は必ず「代行機関は(株)イーウェルです」とお伝えください。  
※健診機関へご予約後、(株)イーウェルへ受診券発行依頼を行ってください。

## 東京都

東京都

市区町村	健診機関CD	健診機関名称	電話番号	住所	健診コース		オプション検査																
					一般A1	一般A2	子宮細胞診	マンモ	乳房エコー	胃部X線	腹部内視鏡	腹部エコー	A/B/C検査	骨密度	PSA	B型肝炎	C型肝炎						
杉並区	0566	城西病院 健診センター	03-3390-6910	上荻2-42-11城西病院6F	○	○	医	○	○	○	○	○	○	○	○	○	○	○	○	○	○	○	○
杉並区	0567	一般財団法人日本健診財団診療所杉並健診プラザ	03-4586-5555	高井戸東2-3-14	○	○	医	○	○	○	○	○	○	○	○	○	○	○	○	○	○	○	○
杉並区	2874	医療法人財団アドベンチスト会 東京衛生アドベンチスト病院	0570-02-8079	天沼3-17-3	○	○	医	○	○	○	○	×	○	×	○	○	○	○	○	○	○	○	○
杉並区	5508	杏林大学医学部付属杉並病院予防医学センター	03-5340-5102	和田2-25-1	○	×	医	○	○	○	○	○	○	×	○	○	○	○	○	○	○	○	○
杉並区	5580	社会医療法人河北医療財団河北総合病院健診メディカルサロン	03-5356-7575	阿佐谷北1-6-1河北総合病院9F	○	○	医	○	○	○	○	○	○	×	○	○	○	○	○	○	○	○	○
杉並区	5581	医療法人財団 荻窪病院	03-3399-1102	今川3-1-24	○	○	医	○	○	○	○	○	○	×	○	○	○	○	○	×	○	×	×
杉並区	6391	医療法人社団哺育会杉並リハビリテーション病院	03-3396-3181	西荻北2-5-5	○	○	×	×	×	×	×	×	×	×	○	○	○	○	○	○	○	○	○
杉並区	8472	医療法人社団清吉会 すずらんクリニック	03-3392-3981	荻窪5-13-9	○	○	医	×	×	×	×	×	×	×	×	○	○	○	○	○	○	○	○
杉並区	8882	医療法人社団はなぶさ会しんえい内科健診クリニック	03-6383-1873	高円寺南4-6-7アンフィニビル3F	○	○	医	○	○	○	○	○	○	○	○	○	○	○	○	○	○	○	○
杉並区	9197	社会福祉法人浴風会浴風会病院	03-3332-6511	高井戸西1-12-1	○	○	×	×	×	×	○	○	○	○	○	○	○	○	○	○	○	○	○
豊島区	0502	医療法人社団久福会関野病院	03-3986-5571	池袋3-28-3	○	○	医	×	○	○	○	○	○	○	○	○	○	○	○	○	○	○	○
豊島区	0503	平塚胃腸クリニック	03-3984-4316	西池袋3-28-1藤久ビル西2号館	○	○	医	○	○	○	○	○	○	○	×	○	○	○	○	○	○	○	○
豊島区	0572	医療法人社団景星会大塚北口眼科・健康管理クリニック	0120-708-123	北大塚2-6-12KSK大塚医療ビル3F	○	○	医	○	○	○	○	○	○	○	○	○	○	○	○	○	○	○	○
豊島区	5584	オリエンタルクリニック	03-3988-1292	西池袋1-29-5山の手ビル3F	○	○	医	×	○	○	×	○	○	○	○	○	○	○	○	○	○	○	○
豊島区	5585	医療法人社団 絆 アーバンハイツクリニック	03-3946-6721	巣鴨1-16-2アーバンハイツ巣鴨B	○	○	医	×	○	○	○	○	○	○	○	○	○	○	○	○	○	○	○
豊島区	6915	医療法人社団生全会池袋病院	03-3971-2836	東池袋3-5-4	○	×	×	×	×	×	×	×	×	×	×	○	○	○	○	○	○	○	○
豊島区	8643	総合健診センターヘルチェック池袋センター	0570-012-489	東池袋1-25-8タカセビル1F・2F	○	○	医	○	○	○	×	○	○	○	○	○	○	○	○	○	○	○	○
豊島区	9476	医療法人社団東京桜十字池袋桜十字クリニック	0570-07-5050	東池袋1-13-6ロクマルゲート池袋7F	○	○	医	○	○	○	○	○	○	○	○	○	○	○	○	○	○	○	○
北区	0463	医療法人社団埴原会 赤羽病院 健康管理センター	03-3901-4941	赤羽2-2-1	○	○	医	○	○	○	○	○	○	○	○	○	○	○	○	○	○	○	○
北区	5589	医療法人社団中央白報会 白報会王子病院	03-3912-6611	王子2-14-13	○	○	医	○	○	○	○	○	○	○	○	○	○	○	○	○	○	○	○
北区	6236	医療法人財団逸生会 大橋病院	03-3907-1222	桐ヶ丘1-22-1	○	○	医	○	○	○	○	○	○	○	○	○	○	○	○	○	○	○	○
北区	6960	東京ほくと医療生活協同組合 王子生協病院	03-3912-5181	豊島3-4-15	○	○	×	○	○	○	○	○	○	○	○	○	○	○	○	○	○	○	○
北区	7448	医療法人社団健診会 東京メディカルクリニック	03-5980-0850	滝野川6-14-9東京先端医療モールビル	○	○	医	○	○	○	○	○	○	○	○	○	○	○	○	○	○	○	○
北区	9170	医療法人社団景星会赤羽赤羽東口病院	0120-812-800	赤羽1-38-5	○	○	医	○	○	○	○	○	○	○	○	○	○	○	○	○	○	○	○
荒川区	8596	医療法人社団光忍会 みかわしまタワークリニック	03-3806-2711	東日暮里6-1-1アトラスマンションタワー三河島2F	○	○	医	○	○	○	○	○	○	○	○	○	○	○	○	○	○	○	○
荒川区	9057	医療法人社団俊和会日暮里健診プラザ	0570-051-700	西日暮里2-20-1ステーションポートタワー4F	○	○	医	○	○	×	○	○	○	○	○	○	○	○	○	○	○	○	○
板橋区	0508	医療法人財団同潤会 富士見病院	03-3962-2431	大和町14-16	○	○	医	×	○	○	○	○	○	○	○	○	○	○	○	○	○	○	○
板橋区	6554	医療法人財団健康文化会小豆沢病院	03-3968-7041	小豆沢1-6-8	○	○	×	×	×	×	○	○	○	○	○	○	○	○	○	○	○	○	○
板橋区	7438	板橋区医師会病院	03-3975-1081	高島平3-12-6	○	○	医	○	○	○	○	○	○	○	○	○	○	○	○	○	○	○	○
板橋区	9515	医療法人社団叡宥会安田病院	03-3939-0101	成増1-13-9	○	○	×	×	○	×	○	○	○	○	○	○	○	○	○	○	○	○	○
練馬区	0513	練馬桜台クリニック	03-5999-0723	豊玉北4-11-9イーホープメディカルセンター	○	○	自	×	○	○	×	○	○	○	○	○	○	○	○	○	○	○	○
練馬区	8071	医療法人社団はなぶさ会島村記念病院健診センター	050-1725-6320	関町北2-4-2	○	○	医	○	○	○	○	○	○	○	○	○	○	○	○	○	○	○	○
足立区	0465	医療法人社団尚視会東京千住・尚視会クリニック健診プラザ	03-3881-2470	千住3-72白亜ビル4F	○	○	医	○	○	○	○	○	○	○	○	○	○	○	○	○	○	○	○
足立区	2916	医療法人社団心和会足立共済病院	03-3881-6116	柳原1-36-8	○	○	×	×	×	×	○	○	○	○	○	○	○	○	○	○	※	※	※
足立区	2925	社会医療法人社団慈生会健診センター等潤	03-3850-7221	一ツ家4-2-11	○	○	医	○	○	○	○	○	○	×	○	○	○	○	○	○	○	○	○
足立区	5596	医療法人社団俊秀会 エヌ・ケイ・クリニック	03-3620-2034	綾瀬3-2-8シティプレイスアヤセ3F	○	○	医	○	○	○	×	○	○	○	○	○	○	○	○	○	※	※	※
足立区	7039	医療法人社団けいせい会 東京北部病院	03-3854-3181	江北6-24-6	○	○	自	○	○	○	○	○	○	○	○	○	○	○	○	○	○	○	○
足立区	8267	医療法人社団大坪会東和病院	03-5697-6461	東和4-7-10	○	○	×	×	×	×	×	×	×	×	×	×	×	×	×	×	×	×	×
葛飾区	0467	医療法人財団謙仁会 亀有病院	03-3601-0187	亀有3-36-3	○	○	×	○	○	○	○	○	○	○	○	○	○	○	○	○	○	○	○
江戸川区	2855	医療法人財団京映会 京橋クリニック	03-3678-5791	南篠崎町2-40-3	○	○	自	×	○	○	○	○	×	○	○	○	○	○	○	○	○	○	○

14 ・記載内容は2026年2月時点の情報となります。今後、健診機関により掲載されている内容が変更となる場合があります。  
 ・最新の健診機関情報はパソコン・スマートフォン(URL:https://www.kenpos.jp/)でご確認いただけます。  
 ・受診可否やその他受診に関する内容で不明な点はご予約の際に直接健診機関へお問合せください。





# 健診機関リスト

○…実施可能  
×…実施不可

※…実施可能  
(条件付)

医…医師採取  
自…自己採取



スマートフォン  
二次元コード

※受診する健診コースにより、オプション検査で「○」と表示されていても受診出来ない場合があります。  
※予約の際は必ず「代行機関は(株)イーウェルです」とお伝えください。  
※健診機関へご予約後、(株)イーウェルへ受診券発行依頼を行ってください。

## 神奈川県

市区町村	健診機関CD	健診機関名称	電話番号	住所	健診コース		オプション検査											
					一般A1	一般A2	子宮細胞診	マンモ	乳房エコー	胃部X線	腹部内視鏡	腹部エコー	A/B/C検査	骨密度	PSA	B型肝炎	C型肝炎	
横浜市港北区	9553	新横浜国際クリニック	045-620-9388	新横浜2-3-12新横浜スクエアビル15F	○	○	医	×	○	○	○	○	○	○	×	○	×	×
横浜市戸塚区	2658	医療法人横浜博萌会 西横浜国際総合病院	045-861-8430	汲沢町56	○	○	医	○	○	○	○	○	○	○	○	○	○	○
横浜市戸塚区	2960	医療法人横浜未来ヘルスケアシステム戸塚共立メディカルサテライト健診センター	0120-733-153	戸塚町3970-5	○	○	医	○	○	○	×	○	○	○	○	○	○	○
横浜市港南区	0655	医療法人健生会 朝倉病院	045-824-0202	下永谷5-81-12	○	○	×	×	×	○	○	×	○	○	○	○	×	×
横浜市港南区	5635	上大岡総合健診センター	045-845-5543	上大岡西1-13-18	○	○	医	○	○	○	×	○	×	○	○	○	○	○
横浜市旭区	2649	医療法人順正会 横浜鶴ヶ峰病院	045-370-5270	川島町1764	○	○	医	○	○	○	○	○	○	○	○	○	○	○
横浜市旭区	6453	医療法人順正会横浜鶴ヶ峰病院付属予防医療クリニック	045-370-5270	鶴ヶ峰2-82-1ココロット鶴ヶ峰5F	○	○	医	○	○	○	○	○	○	○	○	○	○	○
横浜市緑区	0639	三喜会 横浜新緑総合病院	045-984-3003	十日市場町1726-7	○	○	医	○	○	○	×	○	○	○	○	○	○	○
横浜市瀬谷区	6250	一般社団法人日本健康倶楽部 横浜支部診療所	045-442-6321	瀬谷4-5-31シルバークラビビル2F	○	○	医	○	○	○	×	○	○	○	○	○	○	○
横浜市泉区	9451	安藤医院	045-392-3136	和泉町6214-1相鉄いずみ野駅北口ビル2F	○	×	×	×	×	×	○	○	×	×	×	×	×	×
横浜市泉区	9564	医療法人社団鵬友会ゆめが丘総合病院	045-803-1612	ゆめが丘30-1	○	×	×	○	○	×	○	○	×	×	×	×	×	※
横浜市青葉区	2908	医療法人社団明芳会 江田記念病院	045-912-1611	あざみ野南1-1	○	○	×	×	○	○	○	○	○	○	○	○	○	○
横浜市青葉区	9398	医療法人社団たけのこ会たけのこメディカルパーク	0120-55-3387	青葉台2-8-20ハルテ青葉台2F	○	○	医	○	○	○	○	○	○	○	○	○	○	○
横浜市都筑区	9424	医療法人社団CMGふれあいの丘内科内視鏡健診クリニック	050-5526-5400	葛が谷10-3エムズビル3・4F	○	○	自	×	×	×	×	○	×	○	○	○	○	○
川崎市川崎区	0617	社会医療法人財団石心会 川崎健診クリニック	044-511-6116	駅前本町10-5クリエ川崎8F	○	○	医	○	○	○	×	○	○	○	○	○	○	○
川崎市川崎区	7542	医療法人社団葵会AOI国際病院健康管理センター	044-277-5762	田町2-9-1	○	○	医	○	○	○	○	○	○	○	○	○	○	○
川崎市川崎区	9195	総合健診センターヘルチェック川崎センター	0570-012-489	日進町1-11川崎ルフロン8F	○	○	医	○	○	○	×	○	○	○	○	○	○	○
川崎市幸区	6374	社会医療法人財団石心会川崎幸クリニック	044-541-5210	南幸町1-27-1	○	○	医	○	○	○	○	○	○	○	○	○	○	○
川崎市中原区	2950	医療法人仁生会久保田クリニック	044-431-1238	木月祇園町15-1	○	○	×	×	×	×	×	○	○	×	○	○	○	○
川崎市中原区	9412	はる内視鏡クリニック	044-752-0011	上新城2-11-25セシーズイン5 3F	○	○	医	○	○	○	○	○	○	×	○	○	○	○
川崎市高津区	0624	医療法人彩新会 KSP溝の口健康管理センター	03-3713-5800	坂戸3-2-1KSP西5F	○	○	医	×	○	○	○	○	○	○	○	○	○	○
川崎市高津区	1786	一般財団法人 京浜保健衛生協会	044-330-4565	上作延3-8-14	○	○	医	○	○	○	○	○	○	○	○	○	○	○
川崎市高津区	6303	医療法人社団慧愛会 優ウィメンズクリニック	044-850-8341	溝口3-7-1フロントビル4F	○	○	医	○	○	×	×	○	○	○	○	×	○	○
川崎市多摩区	2954	大倉消化器科 外科クリニック	044-969-7017	菅仙谷4-1-5よみうりランドクリニックモール2F	○	○	×	○	○	○	○	○	○	○	○	○	○	○
川崎市幸区	8412	医療法人社団さくら会 鷺沼透光診療所	044-860-5100	小台1-20-1アン・ビジネスパーク6F	○	○	×	×	○	○	○	○	○	○	○	○	○	○
相模原市緑区	0649	医療法人社団哺育会さがみりハビリテーション病院	042-707-2614	橋本台4-3-5	○	○	×	×	×	○	×	○	○	○	○	○	○	○
相模原市緑区	1794	JA健康管理センターさがみはら	046-229-3731	橋本6-1-14ザ・ハシモトタワー4F	○	○	医	○	○	○	×	○	×	○	○	○	○	○
相模原市緑区	5646	相模原赤十字病院	042-784-2429	中野256	○	○	医	○	○	○	○	○	×	×	×	×	×	※
相模原市中央区	5651	医療法人社団諒和会 松崎医院	042-754-6349	光が丘3-7-6	○	○	×	×	×	×	×	○	○	○	○	○	○	○
相模原市南区	0643	一般財団法人 ヘルス・サイエンス・センター	042-740-6200	相模大野3-3-2-401ボーノ相模大野サウスモール4F	○	○	医	○	○	○	×	○	×	○	○	○	○	○
相模原市南区	1791	医療法人ユーカリさがみ林間病院総合健診センター	042-742-3521	上鶴間7-9-1	○	○	医	○	○	○	○	○	○	○	○	○	○	○
相模原市南区	1792	医療法人社団蒼紫会 森下記念病院	042-742-5222	東林間4-2-18	○	○	医	○	○	○	○	○	○	○	○	○	○	○
相模原市南区	2912	医療法人社団相和会 健診ステーションさがみはら	042-753-3301	古淵3-9-19	○	○	×	○	○	×	×	×	×	×	×	○	○	○
横須賀市	0661	医療法人社団優和会湘南健診クリニック湘南健康管理センター	046-867-2876	追浜東町3-53-12	○	○	医	○	○	○	○	○	○	○	○	○	○	※
平塚市	0696	公益財団法人佐々木研究所附属湘南健診センター	0463-21-3811	宝町10-4スポーツプラザ神奈中1F	○	○	医	○	○	○	○	○	○	○	○	○	○	○
平塚市	0697	医療法人財団倉田会 倉田会メディカルサポートクリニック	0463-27-1011	四之宮2-7-8	○	○	医	○	○	○	○	○	○	○	○	○	○	○
鎌倉市	2887	鎌倉ヒコ病院	0467-24-7171	材木座1-7-22	○	○	医	○	○	○	○	○	○	○	○	○	○	※
藤沢市	0694	医療法人徳洲会湘南藤沢徳洲会病院	0466-35-1360	辻堂神台1-5-1	○	○	医	○	○	○	○	○	×	○	○	○	○	○
藤沢市	2670	一般財団法人同友会ライフメディカル健診プラザ	0570-099-200	下土棚467-10M・S・Cメディカルビル	○	○	医	○	○	○	○	○	○	○	○	○	○	○
藤沢市	2672	公益財団法人藤沢市保健医療財団 藤沢市保健医療センター	0466-88-7305	大庭5527-1	○	○	医	○	×	○	×	×	×	×	×	×	×	○

・記載内容は2026年2月時点の情報となります。今後、健診機関により掲載されている内容が変更となる場合があります。  
 ・最新の健診機関情報はパソコン・スマートフォン(URL:https://www.kenpos.jp/)でご確認いただけます。  
 ・受診可否やその他受診に関する内容でご不明な点はご予約の際に直接健診機関へお問合せください。

# 健診機関リスト

○…実施可能  
×…実施不可

※…実施可能  
(条件付)

医…医師採取  
自…自己採取



スマートフォン  
二次元コード

※受診する健診コースにより、オプション検査で「○」と表示されていても受診出来ない場合があります。  
※予約の際は必ず「代行機関は(株)イーウェルです」とお伝えください。  
※健診機関へご予約後、(株)イーウェルへ受診券発行依頼を行ってください。

## 神奈川県

市区町村	健診機関CD	健診機関名称	電話番号	住所	健診コース		オプション検査																
					一般A1	一般A2	子宮細胞診	マンモ	乳房エコー	胃腸X線	腹部内視鏡	腹部エコー	ABC検査	骨密度	PSA	B型肝炎	C型肝炎						
藤沢市	6803	特定医療法人グループ・プラクティス研究会 御所見総合クリニック	0466-49-2882	瀬郷188	○	○	医	×	○	○	○	○	○	○	○	○	○	○	○	○	○	○	○
茅ヶ崎市	0692	医療法人社団康心会 湘南健康管理クリニック	0467-86-6570	茅ヶ崎2-2-3東館4F	○	○	医	○	○	○	○	○	○	○	○	○	○	○	○	○	○	○	○
逗子市	9102	公益財団法人逗葉地域医療センター	046-873-7752	池子字棧敷戸1892-6	○	×	医	○	×	○	×	○	○	○	○	○	○	○	○	○	○	※	※
三浦市	7446	三浦市立病院	046-882-2111	岬陽町4-33	○	×	医	○	×	○	×	○	×	○	×	○	×	○	×	○	×	○	×
厚木市	0674	公益財団法人健康予防医学財団 ヘルスケアクリニック厚木	050-1725-8895	旭町1-25-1本厚木ミハラス3F	○	○	医	○	○	○	○	○	○	○	○	○	○	○	○	○	○	○	○
厚木市	0675	医療法人仁厚会仁厚会病院	046-221-5979	中町3-8-11	○	○	医	○	○	○	○	○	○	○	○	○	○	○	○	○	○	○	○
厚木市	0676	社会医療法人社団三思会 東名厚木メディカルサテライトクリニック	046-229-1937	船子224	○	○	医	○	○	○	×	○	○	○	○	○	○	○	○	○	○	○	○
厚木市	1801	鉄蕉会亀田森の里病院	046-247-2121	森の里3-1-1	○	○	×	×	×	×	×	×	×	×	×	×	×	×	×	×	×	×	×
厚木市	2662	JA健康管理センターあつぎ	046-229-3731	酒井3132	○	○	医	○	○	○	×	○	×	○	○	○	○	○	○	○	○	○	○
大和市	5654	医療法人社団哺育会桜ヶ丘中央病院	046-259-5446	福田1-7-1	○	○	医	○	○	○	○	○	○	○	○	○	○	○	○	○	○	○	○
海老名市	9297	医療法人博清会つげの木海老名健診センター	046-259-8700	中央1-19-33海老名クリニックガーデン3F	○	○	医	×	○	○	×	○	○	○	○	○	○	○	○	○	○	○	○
座間市	0642	医療法人興生会相模台健診クリニック	046-256-9235	相模が丘6-27-43	○	○	医	○	○	○	○	○	○	○	○	○	○	○	○	○	○	○	○
綾瀬市	9039	医療法人愛幸会原クリニック	0467-79-8348	寺尾釜田1-1-8	○	○	×	×	×	×	×	×	×	×	×	×	×	×	×	×	×	×	×
高座郡寒川町	0693	寒川病院総合健診センター	0467-75-6751	宮山193	○	○	医	○	○	○	○	○	○	○	○	○	○	○	○	○	○	○	○

## 新潟県

新潟市東区	5659	新潟臨港病院 健診センター	025-368-7040	桃山町1-114-3	○	○	医	×	×	○	○	○	○	○	×	○	○	○	○	○	○	○	○
新潟市中央区	0721	新潟健診プラザ	025-245-1177	紫竹山2-6-10	○	○	医	○	○	○	○	○	○	○	○	○	○	○	○	○	○	○	○
新潟市中央区	0722	一般社団法人新潟県健康管理協会	025-245-4455	新光町11-1	○	○	医	○	○	○	○	○	○	○	○	○	○	○	○	○	○	○	○
新潟市中央区	0728	医療法人恒仁会 新潟南病院	025-284-2511	鳥屋野2007-6	○	×	医	○	×	×	×	×	×	×	×	×	×	×	×	×	×	×	×
新潟市中央区	1905	公益財団法人新潟県保健衛生センター成人病検診センター	025-267-6328	川岸町2-11-11	○	○	医	○	○	○	×	○	○	○	○	○	○	○	○	○	○	○	○
新潟市中央区	8987	社会医療法人新潟臨港保健会新潟万代病院	025-244-4700	八千代2-2-8	○	○	医	○	○	○	○	○	○	○	○	○	○	○	○	○	○	○	○
新潟市西区	9372	西新潟健診プラザ	025-231-1122	小新南2-1-60	○	○	医	○	○	○	○	○	○	○	○	○	○	○	○	○	○	○	○
長岡市	0705	長岡中央総合病院	0258-35-3700	川崎町2041	○	○	医	○	×	○	○	×	○	○	○	○	○	○	○	○	○	○	○
長岡市	0708	崇徳会 長岡西病院	0258-27-8712	三ツ郷屋町371-1	○	○	医	○	×	○	×	○	×	○	○	○	○	○	○	○	○	○	○
長岡市	5662	一般財団法人新潟県けんこう財団 長岡健康管理センター	0258-28-3555	千秋2-229-1	○	○	医	○	○	○	○	○	○	○	○	○	○	○	○	○	○	○	○
新発田市	2924	一般財団法人下越総合健康開発センター	0254-24-1145	本町4-16-83	○	○	医	○	×	○	×	×	×	×	×	×	×	×	×	×	×	×	×
村上市	5669	医療法人徳新会山北徳新会病院	0254-60-5555	勝木1340-1	○	×	×	×	○	×	×	×	×	×	×	×	×	×	×	×	×	×	×
糸魚川市	1893	新潟県厚生農業協同組合連合会糸魚川総合病院	025-552-8835	大字竹ヶ花457-1	○	×	医	○	×	○	○	×	×	×	×	×	×	×	×	×	×	×	×
上越市	0714	一般社団法人 上越医師会 上越地域総合健康管理センター	025-521-0521	春日野1-2-33	○	○	医	○	×	○	×	×	×	×	○	○	○	○	○	○	○	○	○
上越市	5666	医療法人社団かなざわ内科クリニック	025-521-0808	春日野1-14-11雪ビル1F	○	○	×	×	×	×	×	×	×	○	○	○	○	○	○	○	○	○	○
醜郡湯沢町	8547	公益社団法人地域医療振興協会湯沢町保健医療センター	025-785-5005	湯沢2877-1	○	○	医	×	○	○	○	×	×	○	○	○	○	○	○	○	○	○	○

## 富山県

富山市	0736	富山医療生活協同組合 富山診療所	076-420-0367	千石町2-2-6	○	○	×	×	○	×	×	×	×	×	×	×	×	×	×	×	×	×	×
富山市	0737	一般財団法人北陸予防医学協会	076-436-1244	西二俣277-3	○	○	医	○	○	○	○	○	○	○	○	○	○	○	○	○	○	○	○
富山市	0740	富山県済生会富山病院	076-437-1133	楠木33-1	○	○	医	○	※	○	○	○	○	○	○	○	○	○	○	○	○	○	○
富山市	0751	公益財団法人友愛健康医学センター	076-466-5544	婦中町中名1554-17	○	○	医	○	○	○	×	○	○	○	○	○	○	○	○	○	○	○	○
富山市	0752	一般社団法人日本健康倶楽部北陸支部	076-461-3677	二口町4-3-1	○	○	医	○	○	○	×	○	○	○	○	○	○	○	○	○	○	○	○
富山市	0753	富山県健康増進センター	076-429-7578	滝川373	○	○	医	○	○	○	○	○	○	○	○	○	○	○	○	○	○	○	○
富山市	7608	医療法人社団若葉会高重記念クリニック	076-420-6682	元町2-3-20	○	○	医	○	○	×	○	○	○	○	○	○	○	○	○	○	○	○	○
富山市	7613	医療法人社団藤聖会富山西総合病院	050-3172-4707	婦中町下善田1019	○	○	医	○	※	○	○	×	×	○	○	○	○	○	○	○	○	○	○

# 健診機関リスト

○…実施可能 ※…実施可能(条件付) 医…医師採取 自…自己採取  
 ×…実施不可



スマートフォン  
二次元コード

※受診する健診コースにより、オプション検査で「○」と表示されていても受診出来ない場合があります。  
 ※予約の際は必ず「代行機関は(株)イーウェルです」とお伝えください。  
 ※健診機関へご予約後、(株)イーウェルへ受診券発行依頼を行ってください。

## 富山県

市区町村	健診機関CD	健診機関名称	電話番号	住所	健診コース		オプション検査											
					一般A1	一般A2	子宮細胞診	マンモ	乳房エコー	胃部X線	腹部内視鏡	腹部エコー	ABC検査	骨密度	PSA	B型肝炎	C型肝炎	
富山市	8669	富山市立富山市民病院	076-422-1112	今泉北部町2-1	○	○	医	○	×	×	×	×	×	×	×	×	×	×
富山市	9038	一般財団法人北陸予防医学協会とやま健診プラザ	076-471-5789	千代田町2-1	○	○	医	○	○	○	○	○	○	○	○	○	○	○
高岡市	0741	独立行政法人地域医療機能推進機構 高岡ふしき病院	0766-44-1250	伏木古府元町8-5	○	○	医	○	○	○	○	○	×	○	○	※	※	※
高岡市	2233	医療法人社団紫蘭会 サンシャインメドック	0766-63-3040	西藤平蔵313	○	○	医	○	○	○	○	○	×	○	○	○	○	○
高岡市	7439	一般財団法人北陸予防医学協会高岡総合健診センター	0766-24-3221	金屋本町1-3	○	○	医	○	○	○	○	○	○	○	○	○	○	○
高岡市	8962	藤田内科クリニック	0766-22-8092	瑞穂町4-25	○	×	×	×	×	×	○	×	×	○	○	○	○	○
魚津市	2606	医療法人社団ホスピエー浦田クリニック	0765-23-5753	本江1-26	○	○	医	○	○	○	○	○	○	○	○	○	○	○
氷見市	6079	医療法人社団嶋尾内科医院	0766-72-0622	阿尾928	○	○	×	×	×	×	×	×	×	×	○	○	○	○
氷見市	6080	医療法人社団 福老館クリニック	0766-91-7720	堀田465-2	○	○	×	×	×	×	○	×	○	○	○	○	○	○
氷見市	8290	金沢医科大学氷見市民病院	0766-74-1900	鞍川1130	○	○	医	○	×	×	×	×	×	×	×	×	×	×
射水市	2231	真生会富山病院	0766-52-2473	下若89-10	○	○	医	○	×	○	×	○	○	○	○	○	○	○

## 石川県

金沢市	0754	独立行政法人 地域医療機能推進機構 金沢病院	076-290-1200	沖町ハ-15	○	○	医	○	○	○	○	○	○	○	○	○	○	○
金沢市	0756	社会福祉法人恩賜財団済生会支部石川県済生会 石川県済生会金沢病院	076-266-2932	赤土町二13-6	○	○	医	○	○	○	○	○	○	○	○	○	○	○
金沢市	0757	一般財団法人石川県予防医学協会	076-249-7222	神野町東115	○	○	医	○	○	○	○	×	○	○	○	○	○	○
金沢市	0758	医療法人社団浅ノ川 浅ノ川総合病院	076-203-8050	小坂町中83	○	○	医	○	○	×	×	×	×	×	○	○	×	×
金沢市	0759	社会福祉法人聖霊病院 金沢聖霊総合病院	076-231-7900	長町1-5-30	○	○	医	○	○	○	○	○	○	○	○	○	○	○
金沢市	0765	国家公務員共済組合連合会 北陸病院	076-243-6888	泉が丘2-13-43	○	○	医	○	○	○	○	×	○	○	○	○	○	○
金沢市	2219	医療法人社団竜山会金沢古府記念病院	076-240-3555	古府1-150	○	○	医	○	○	×	○	×	○	○	○	※	※	※
金沢市	2220	医療法人社団中央会 金沢有松病院	076-242-2111	有松5-1-7	○	○	医	○	○	○	○	○	○	○	○	○	○	○
金沢市	2390	つなむらクリニック	076-263-5465	本町1-3-38	○	○	×	×	×	○	○	○	○	○	○	○	○	○
金沢市	6222	藤聖会 金沢メディカルステーションヴィーク	076-235-4114	木ノ新保町1-1 金沢駅西口ビル4F	○	○	医	○	○	○	○	×	○	○	○	○	○	○
金沢市	6413	医療法人社団 竹田内科クリニック	076-260-7878	長田2-1-8	○	×	×	×	×	×	×	×	×	×	×	×	×	×
金沢市	6805	公益社団法人石川勤労者医療協会城北病院	076-253-9102	京町20-3	○	○	医	○	○	○	○	○	○	○	○	○	○	○
金沢市	8884	一般社団法人スコール金沢	076-233-5060	広岡3-3-70	○	○	医	○	○	○	○	○	○	○	○	○	○	○
小松市	0768	医療法人社団愛康会小松ソフィア病院	0761-46-5381	沖町478	○	○	×	×	×	×	×	×	○	○	○	○	○	○
小松市	0771	特定医療法人社団勝木会 やわたメディカルセンター 健診センター	0761-47-1216	八幡イ12-7	○	○	医	○	○	○	×	×	×	×	○	○	○	○
小松市	6177	公益社団法人 石川勤労者医療協会 小松みなみ診療所	0761-43-0375	下粟津町み1	×	○	×	×	×	×	○	×	○	○	×	○	×	×
加賀市	9496	いしぐろクリニック	0761-73-0012	大聖寺耳聞山町85-2	○	○	×	×	○	×	○	○	○	×	○	○	○	○
能美市	0776	国民健康保険能美市立病院健診センター	0761-55-2310	大浜町ノ85	○	○	医	○	○	○	○	○	○	○	○	○	○	※
野々市市	6891	特定医療法人扇翔会 南ヶ丘病院	076-256-3440	西部中央土地区画整理事業施行地区56-1	○	○	医	○	○	○	○	○	○	○	○	○	○	○
河北郡津幡町	7205	医療法人社団瑞穂会みずほ病院	076-255-3008	淵端422-1	○	○	×	×	×	○	○	○	○	○	○	○	○	○

## 福井県

福井市	0783	富永病院	0776-36-1841	西木田3-4-26	○	○	×	×	×	×	×	○	○	○	○	○	○	○
福井市	2255	公益財団法人福井県予防医学協会	0776-23-2777	和田2-1006	○	○	医	○	○	○	○	○	○	○	○	○	○	○
福井市	2257	医療法人十全会あすわクリニック	0776-34-3600	下馬3-511	○	×	×	×	×	×	×	×	×	○	○	○	○	○
福井市	2258	医療法人厚生会福井厚生病院	0776-41-7130	下六条町201	○	×	医	○	○	○	×	×	×	×	×	×	×	×
福井市	2934	福井県医療生活協同組合 光陽生協クリニック	0776-24-3310	光陽3-9-23	○	○	医	○	○	○	○	×	○	○	○	○	○	○
福井市	5675	公益財団法人福井県労働衛生センター附属診療所ふくい総合健康プラザ	0776-25-2206	日光1-3-10	○	○	医	○	×	○	○	○	○	○	○	○	○	○

・記載内容は2026年2月時点の情報となります。今後、健診機関により掲載されている内容が変更となる場合があります。  
 ・最新の健診機関情報はパソコン・スマートフォン(URL:https://www.kenpos.jp/)でご確認いただけます。  
 ・受診可否やその他受診に関する内容でご不明な点はご予約の際に直接健診機関へお問合せください。

富山県  
石川県  
福井県



# 健診機関リスト

○…実施可能  
×…実施不可

※…実施可能 (条件付)

医…医師採取  
自…自己採取



健診コース		オプション検査										
一般A1	一般A2	子宮細胞診	マンモ	乳房エコー	胃内視鏡	腹部エコー	ABC検査	骨密度	PSA	B型肝炎	C型肝炎	
○	○	医	○	○	○	○	○	○	○	○	○	
○	○	医	○	○	○	○	○	○	×	○	○	
○	○	医	○	○	×	○	○	○	○	○	○	
○	○	医	○	○	○	○	×	○	○	○	※	
○	×	自	×	○	○	○	×	○	○	○	○	

## 岐阜県

※受診する健診コースにより、オプション検査で「○」と表示されていても受診出来ない場合があります。  
※予約の際は必ず「代行機関は(株)イーウェルです」とお伝えください。  
※健診機関へご予約後、(株)イーウェルへ受診券発行依頼を行ってください。

市区町村	健診機関CD	健診機関名称	電話番号	住所
可児市	5709	独立行政法人地域医療機能推進機構 可児とうのう病院	0574-25-3115	土田1221-5
羽島郡坂南町	0846	医療法人岐陽会 サンライズクリニック	058-247-3307	野中3-220
養老郡養老町	5712	岐阜県厚生農業協同組合連合会岐阜・西濃医療センター西美濃厚生病院	0584-33-2175	押越986
揖斐郡大野町	2117	岐阜県厚生農業協同組合連合会岐阜・西濃医療センター西濃濃厚生病院	0585-36-3900	下磯293-1
加茂郡白川町	2103	医療法人白水会 白川病院	0574-72-2222	坂ノ東5770

## 静岡県

静岡市葵区	6454	静岡市静岡医師会健診センター MEDIO	054-273-1921	呉服町1-20 呉服町タワー2F
静岡市駿河区	5716	静岡済生会総合病院健康管理センター	0120-378-707	小鹿1-1-1
静岡市駿河区	9501	公益財団法人静岡県予防医学協会静岡事務所	0120-22-5177	丸子新田186-5
浜松市中央区	0894	新風会 丸山病院	053-473-6810	助信町39-10
浜松市中央区	5722	JA静岡厚生連 遠州病院 健康管理センター	053-415-9969	中央1-1-1
浜松市中央区	8026	松永内科クリニック	053-450-0560	中央1-15-5 浜松メディカルパークビル4F
浜松市中央区	8524	医療法人豊岡会浜松とよおか病院	053-439-0220	豊岡町110
浜松市中央区	9011	公益財団法人静岡県予防医学協会浜松健診センター	0120-012-195	下石田町951
浜松市浜名区	2043	医療法人社団明徳会 十全記念病院	0120-565-639	小松1700
浜松市浜名区	9207	医療法人社団明徳会十全オアシスクリニック	053-582-8915	小松1680
沼津市	0865	医療法人社団真養会 田沢医院	055-963-5155	大手町3-7-1
沼津市	0868	一般財団法人芙蓉協会 聖隷沼津第一クリニック 聖隷沼津健康診断センター	055-962-9882	本字下一丁田895-1
熱海市	0876	国際医療福祉大学熱海病院	0557-81-9176	東海岸町13-1
三島市	2076	医療法人社団清風会 芹沢病院	055-988-2750	幸原町2-3-1
三島市	9061	社会医療法人志仁会三島中央病院	055-971-4155	緑町1-3
富士市	6737	医療法人社団雄健会 宮下医院健診ステーション	0545-61-0376	平垣本町4-1
富士市	7972	ふじの町クリニック・健診センター	0545-32-7812	富士町12-12
焼津市	2055	社会医療法人駿甲会 コミュニティーホスピタル甲賀病院	054-631-7209	大覚寺2-30-1 予防医療センター
焼津市	2163	医療法人K・S・D西焼津健診センター	054-620-6085	三ヶ名330-4
焼津市	9068	医療法人社団正心会岡本石井病院 静岡健診センター	054-627-5591	小川新町5-2-3
藤枝市	2757	公益財団法人静岡県予防医学協会総合健診センター	0120-39-6460	善左衛門2-19-8
藤枝市	6633	志太医師会検診センター	054-645-1678	南駿河台1-14-2 志太医師会館
御殿場市	0871	医療法人社団 駿栄会 御殿場石川病院	0550-83-1987	深沢1285-2
御殿場市	0872	公益社団法人有隣厚生会東部病院	0550-89-8000	茱萸沢1180-2
御殿場市	0873	公益社団法人有隣厚生会 富士病院	0550-83-6843	新橋1784
御殿場市	0874	社会医療法人社団青虎会フジ虎ノ門健康増進センター	0550-89-5851	川島田字中原1067-1
下田市	6738	医療法人社団静岡メディカルアライアンスしらはまクリニック	0558-27-3700	白浜1528-2
湖西市	6814	医療法人宝美会浜名病院健診センター	053-573-3700	新所岡崎梅田入会地15-70
田方郡函南町	0883	一般社団法人東部メディカル健康管理センター	055-979-2657	仁田橋台777-4
駿東郡長泉町	2077	医療法人社団聡誠会池田病院	055-986-8600	本宿411-5

## 愛知県

名古屋市千種区	0937	一般社団法人オリエントラル労働衛生協会	052-732-2200	今池1-8-4
名古屋市千種区	6091	医療法人順秀会東山内科・東山健康管理センター	052-734-2200	東山通5-103
名古屋市千種区	8961	医療法人順秀会メディカルパーク今池	052-734-2200	今池1-8-8 今池ガスビル2F

・記載内容は2026年2月時点の情報となります。今後、健診機関により掲載されている内容が変更となる場合があります。  
・最新の健診機関情報はパソコン・スマートフォン(URL: <https://www.kenpos.jp/>)でご確認いただけます。  
・受診可否やその他受診に関する内容でご不明な点はご予約の際に直接健診機関へお問合せください。

岐阜県  
静岡県  
愛知県

# 健診機関リスト

○…実施可能  
×…実施不可

※…実施可能  
(条件付)

医…医師採取  
自…自己採取



スマートフォン  
二次元コード

※受診する健診コースにより、オプション検査で「○」と表示されていても受診出来ない場合があります。  
※予約の際は必ず「代行機関は(株)イーウェルです」とお伝えください。  
※健診機関へご予約後、(株)イーウェルへ受診券発行依頼を行ってください。

## 愛知県

市区町村	健診機関CD	健診機関名称	電話番号	住所	健診コース		オプション検査											
					一般A1	一般A2	子宮細胞診	マンモ	乳房エコー	胃部X線	腹部内視鏡	腹部エコー	A/B/C検査	骨密度	PSA	B型肝炎	C型肝炎	
名古屋市東区	0932	名古屋市医師会健診センター	052-937-8425	葵1-18-14	○	○	医	○	○	○	○	○	○	×	○	○	○	○
名古屋市北区	0933	一般財団法人愛知健康増進財団	052-951-3919	清水1-18-4	○	×	医	○	○	×	×	×	×	○	○	○	○	○
名古屋市北区	5731	社会医療法人愛生会 総合上飯田第一病院	052-908-2278	上飯田北町2-70	○	×	医	○	○	○	○	○	○	○	○	○	○	○
名古屋市北区	9127	医療法人優々くろかわ内科・健診クリニック	052-908-2141	元志賀町1-4-1	○	○	医	○	○	○	○	○	×	○	○	○	○	○
名古屋市西区	5733	社会医療法人大雄会 大雄会ルーセントクリニック	0800-500-1211	牛島町6-1名古屋ルーセントタワー3F	○	○	医	○	○	○	○	○	○	○	○	○	○	○
名古屋市西区	6647	医療法人慶和会ひまわりクリニック	052-571-0801	則武新町3-8-20	○	○	医	○	○	○	○	○	×	○	○	○	○	○
名古屋市中区	0914	医療法人 松柏会 国際セントラルクリニック	052-821-0090	那古野1-47-1国際センタービル10F	○	○	医	○	○	○	○	○	×	○	○	○	○	○
名古屋市中区	0916	一般財団法人毎日ドクター名古屋健診プラザ	052-581-0752	名駅1-1-3JRゲートタワー26F	○	○	医	○	○	○	○	○	○	○	○	○	○	○
名古屋市中区	0917	医療法人誠厚会名駅前診療所保健医療センター	052-581-8406	名駅南2-14-19住友生命名古屋ビル2F	○	○	医	○	○	○	○	○	×	○	○	○	○	○
名古屋市中区	0918	医療法人高田ライフ健康クリニック	052-481-9191	道下町2-26	○	○	×	○	×	○	○	○	○	○	○	○	○	○
名古屋市中区	1657	医療法人 松柏会 大名古屋ビルセントラルクリニック	052-821-0090	名駅3-28-12大名古屋ビルディング9F	○	○	医	○	○	○	○	○	×	○	○	○	○	○
名古屋市中区	1659	一般財団法人全日本労働福祉協会東海診療所	0120-582-751	名駅南1-24-20名古屋三井ビルディング新館3F	○	○	医	○	○	○	○	○	○	○	○	○	○	○
名古屋市中区	5737	一般財団法人名古屋公衆医学研究所	052-412-3111	長箒町4-23	○	○	医	○	○	○	×	○	○	○	○	○	○	○
名古屋市中区	6223	一般財団法人 公衆保健協会	0120-927-953	黄金通2-45-2	○	○	医	○	○	○	○	○	○	○	○	○	○	○
名古屋市中区	8982	医療法人社団進興会ミッドタウンクリニック名駅	052-551-1169	名駅1-1-1JPタワー名古屋5F	○	○	医	○	○	○	○	○	○	○	○	○	○	○
名古屋市中区	8991	医療法人慶和会名古屋駅健診クリニック	052-551-1600	名駅4-10-25名駅IMAIビル5F	○	○	医	○	○	○	○	○	×	○	○	○	○	○
名古屋市中区	9026	医療法人社団交和会リブラささしまメディカルクリニック	052-485-7298	平池町4-60-12グローバルゲート5F	○	×	×	○	×	×	×	×	○	○	○	○	○	○
名古屋市中区	0927	医療法人財団医親会 マリンクリニック	052-954-8001	丸の内3-20-17KDX接通ビル4F	○	○	医	○	○	○	○	○	○	○	○	○	○	○
名古屋市中区	0928	中日新聞社健康保険組合 中日病院健診センター	052-961-2496	丸の内3-12-3	○	×	医	○	○	○	○	○	○	○	○	○	○	○
名古屋市中区	0931	医療法人輝山会名古屋東栄クリニック	052-201-1111	栄2-11-25	○	○	医	○	○	○	×	○	○	○	○	○	○	○
名古屋市中区	6262	一般財団法人近畿健康管理センター-KKCウエルネス名古屋健診クリニック	050-3531-1363	栄2-10-19名古屋商工会議所ビル11F	○	○	医	○	○	○	○	○	○	○	○	○	○	○
名古屋市中区	6293	医療法人順秀会スカイル内科・スカイル健康管理センター	052-734-2200	栄3-4-5栄(スカイル)ビル11F	○	○	医	○	○	○	○	○	○	○	○	○	○	○
名古屋市中区	6816	医療法人敬愛会 奥田クリニック健診センター	052-387-8166	錦1-4-28	○	○	医	○	○	○	○	○	×	○	○	○	○	○
名古屋市中区	6936	一般財団法人日本予防医学協会附属診療所ウェルビーイング栄	052-950-3707	新栄町1-3日丸名古屋ビルB1	○	○	医	○	○	○	○	○	○	○	○	○	○	○
名古屋市中区	7081	医療法人士正会 健診センター 栄エンゼルクリニック	052-238-0323	栄5-4-12	○	○	医	○	○	○	○	○	○	○	○	○	○	○
名古屋市中区	9472	社会医療法人宏潤会DAIDO MEDICAL SQUARE	0120-611-223	栄4-1-1中日ビル9F	○	○	医	○	○	○	○	○	○	○	○	○	○	○
名古屋市中区	9489	一般社団法人ライフ予防医学センター Life hello clinic	052-486-6875	錦2-5-12バシフィックスクエア名古屋錦1F	○	○	医	○	○	○	×	○	○	×	○	○	○	○
名古屋市中区	9495	医療法人松柏会名古屋栄セントラルクリニック	052-821-0090	錦3-16-27栄パークサイドプレイスB1F	○	○	医	○	○	○	○	○	×	○	○	○	○	○
名古屋市東区	0938	医療法人社団三和会 鶴舞クリニック	052-733-1393	鶴舞3-23-18山清ビル6F	○	○	医	×	○	×	○	○	○	○	○	○	○	○
名古屋市東区	0939	医療法人メドック健康クリニック	052-752-1125	安田通4-3	○	○	医	○	○	○	○	○	×	○	○	○	○	○
名古屋市東区	5741	名古屋医師協同組合 名古屋臨床検査センター 附属診療所	052-825-3807	滝子町27-22	○	○	医	○	○	○	○	○	○	○	○	○	○	○
名古屋市東区	7499	公益財団法人愛知県健康づくり振興事業団	052-882-2961	永金町1-1	○	○	×	×	×	×	×	×	×	×	×	×	×	×
名古屋市東区	6264	ブラザー記念病院 健診センター	052-824-2870	塩入町11-8	○	○	医	○	○	○	○	○	×	○	○	○	○	○
名古屋市熱田区	9453	医療法人聡彩会あつたモール総合クリニック	052-746-5588	六野1-2-11イオンモール熱田3F	○	○	医	○	○	○	○	○	○	○	○	○	○	○
名古屋市南区	0923	医療法人 名翔会 名古屋セントラルクリニック	052-821-0090	千竜通7-16-1	○	○	医	○	○	○	○	○	×	○	○	○	○	○
名古屋市南区	0925	社会医療法人宏潤会だいでうクリニック	052-611-8680	白水町8	○	○	医	○	○	○	○	○	×	○	○	○	○	○
名古屋市南区	9397	みなみ内科・外科クリニック	052-691-5888	忠次1-1-6メディカルガーデン名古屋南2F	○	○	×	×	○	×	○	○	○	○	○	○	○	○
名古屋市守山区	6292	医療法人順秀会守山内科・守山健康管理センター	052-734-2200	新守山901	○	○	医	○	○	○	○	○	○	○	○	○	○	○
名古屋市緑区	9296	医療法人さくら会さくら医院	052-892-0200	鳴子町3-49-23ナルコス2F	○	○	医	○	○	○	○	○	○	○	○	○	○	○
名古屋市東区	6818	医療法人桂名会 木村病院	052-781-1119	名東本通2-22-1	○	○	×	×	×	○	○	○	○	○	○	○	○	○

# 健診機関リスト

○…実施可能  
×…実施不可  
※…実施可能(条件付)  
医…医師採取  
自…自己採取



スマートフォン  
二次元コード

※受診する健診コースにより、オプション検査で「○」と表示されていても受診出来ない場合があります。  
※予約の際は必ず「代行機関は(株)イーウェルです」とお伝えください。  
※健診機関へご予約後、(株)イーウェルへ受診券発行依頼を行ってください。

## 愛知県

市区町村	健診機関CD	健診機関名称	電話番号	住所	健診コース		オプション検査															
					一般A1	一般A2	子宮細胞診	マンモ	乳房エコー	胃腸X線	腹部内視鏡	腹部エコー	A/B/C検査	骨密度	PSA	B型肝炎	C型肝炎					
結核名	8857	星のまちクリニック	052-709-3305	牧の原3-301	○	○	×	×	×	○	○	○	○	○	○	○	○	○	○	○	○	○
結核名	9227	さとう乳腺内科・健診クリニック	052-702-1480	一社2-8オオター社ビル3F	○	○	医	○	○	○	×	○	○	○	○	○	○	○	○	○	○	○
豊橋市	2036	医療法人青雲会佐野医院	0532-52-3906	松葉町3-10	○	○	医	○	○	○	○	○	○	○	○	○	○	○	○	○	○	○
岡崎市	0909	岡崎市医師会 はるさき健診センター	0120-489-545	針崎町字春咲1-3	○	○	医	○	○	○	○	○	○	○	○	○	○	○	○	○	○	○
岡崎市	2083	医療法人十全会 三嶋内科病院	0564-81-0329	六供町3-8-2	○	○	医	○	○	○	○	○	○	○	○	○	○	○	○	○	○	○
岡崎市	2691	医療法人鉄友会 宇野病院 健診センター	0564-24-2217	中岡崎町1-10	○	○	医	○	○	○	○	○	○	○	○	○	○	○	○	○	○	○
一宮市	0950	社会医療法人杏嶺会 一宮西病院 メディカルサポートセンター	0586-48-0088	開明字平1B棟1F	○	○	医	○	○	○	○	○	○	○	○	○	○	○	○	○	○	○
一宮市	0951	大雄会第一病院	0586-26-2008	羽衣1-6-12	○	○	医	○	○	○	○	×	○	○	○	○	○	○	○	○	○	○
一宮市	2118	医療法人山下病院健診センター	0586-46-1520	中町1-3-5	○	○	医	○	○	○	○	○	×	○	○	○	○	○	○	○	○	○
一宮市	5747	医療法人医徳会 国井病院	0586-87-5505	木曾川町黒田三ノ通り32-1	○	○	×	○	○	○	○	○	○	○	○	○	○	○	○	○	○	○
一宮市	6898	医療法人尾張健友会 千秋病院	0586-77-0012	千秋町塩尻字山王1	○	○	×	○	○	○	○	○	×	○	○	○	○	○	○	○	○	○
一宮市	7505	医療法人いつき会いつきクリニック一宮	0586-47-7625	大和町毛受字辻畑47-1	○	○	×	×	×	○	×	○	○	○	○	○	○	○	○	○	○	○
瀬戸市	2079	青和会 中央病院	0561-82-1200	陶原町3-12	○	○	×	×	×	○	○	○	×	○	○	○	○	○	○	○	○	※
瀬戸市	5748	一般社団法人瀬戸健康管理センター	0561-82-6194	共栄通1-48	○	○	医	○	○	○	○	○	○	○	○	○	○	○	○	○	○	○
瀬戸市	5749	医療法人宏和会 あさい病院	0561-84-3111	矢形町178-1	○	○	×	○	×	○	○	○	○	○	○	○	○	○	○	○	○	○
瀬戸市	5750	井上病院健康管理センター	0561-76-2300	川北町2-11	○	○	医	○	○	○	○	○	○	○	○	○	○	○	○	○	○	○
半田市	2097	医療法人知多クリニック	0569-22-3231	本町7-20	○	○	医	○	○	○	○	○	○	○	○	○	○	○	○	○	○	○
半田市	2098	一般社団法人半田市医師会健康管理センター	0569-27-7887	神田町1-1	○	○	医	○	○	○	×	○	×	○	○	○	○	○	○	○	○	○
春日井市	1632	医療法人徳洲会名古屋徳洲会総合病院	0568-51-8711	高蔵寺町北2-52	○	○	医	○	○	○	○	○	×	×	×	×	×	×	×	×	×	×
春日井市	5752	医療法人北陽会かちがわ北クリニック	0568-34-1211	角崎町3-1	○	○	×	×	×	×	×	×	×	×	×	×	×	×	×	○	○	○
豊川市	0906	医療法人社団卓和会 しらゆりクリニック健診センター	0533-95-7878	大堀町77	○	○	医	○	○	○	×	○	○	○	○	○	○	○	○	○	○	○
豊川市	2038	医療法人宝美会総合青山病院	0533-73-3784	小坂井町道地100-1	○	○	医	○	○	○	○	○	○	○	○	○	○	○	○	○	○	○
豊川市	8928	医療法人聖俊会樋口病院	0533-95-2211	諏訪2-145	○	○	医	○	○	○	○	○	○	○	○	○	○	○	○	○	○	○
津島市	2091	津島市民病院	0567-28-5151	橘町3-73	○	○	医	○	○	○	○	○	×	○	○	○	○	○	○	○	○	○
津島市	5753	佳信会 クリニックつしま	0567-28-8681	百島町黒佛2	○	○	×	×	×	○	×	○	○	○	○	○	○	○	○	○	○	○
津島市	6820	医療法人あいち健康クリニック	0567-26-7328	藤里町2-5	○	○	医	○	※	○	○	○	○	○	○	○	○	○	○	○	○	○
碧南市	2765	医療法人愛生館小林記念病院 健康管理センター	0566-41-6548	新川町3-88	○	○	医	○	○	○	○	○	○	○	○	○	○	○	○	○	○	○
刈谷市	9069	一般社団法人刈谷医師会臨床検査センター	0566-91-3010	一色町3-5-1	○	○	医	○	○	○	×	○	○	○	○	○	○	○	○	○	○	○
豊田市	0943	以心会 中野胃腸病院	0565-57-3366	駒新町金山1-12健診センター なかの	○	○	医	○	○	○	○	○	○	○	○	○	○	○	○	○	○	○
豊田市	2086	医療法人豊昌会 豊田健康管理クリニック	0565-27-5551	竜神町新生151-2	○	○	医	○	○	○	×	○	○	○	○	○	○	○	○	○	○	○
豊田市	8660	トヨタ記念病院	0565-24-7153	平和町1-1	○	○	医	○	○	○	×	×	○	○	○	○	○	○	○	○	○	○
安城市	7391	アイエムクリニック・安城	0120-17-2065	篠目町1-11-16	○	○	医	○	○	○	×	○	×	○	○	○	○	○	○	○	○	○
蒲郡市	6822	医療法人オリエンタルクリニックオリエンタル蒲郡健診センター	0533-59-7171	海陽町2-2ラグーナ蒲郡フェ スティバルマーケット	○	○	医	○	○	○	×	○	×	○	○	○	○	○	○	○	○	○
犬山市	2093	社会医療法人志聖会 総合犬山中央病院 健康管理センター	0568-62-8246	大字五郎丸字ニタ子塚6	○	○	医	○	○	○	○	○	○	○	○	○	○	○	○	○	○	○
江南市	6823	三ッ口医院	0587-56-3532	古知野町瑞穂34	○	○	×	×	×	×	×	○	○	×	○	○	○	○	○	○	○	○
小牧市	2094	小牧第一病院	0568-71-4390	中央5-39	○	○	医	○	○	○	○	○	○	○	○	○	○	○	○	○	○	○
小牧市	6824	医療法人柳雪会江崎外科内科	0568-75-2211	曙町70	○	○	×	×	×	○	○	×	○	×	○	○	○	○	○	○	○	○
稲沢市	5756	佳信会 尾張西クリニック	0567-47-0088	平和町須ヶ谷馬橋712-3	○	○	×	×	×	○	×	○	○	○	○	○	○	○	○	○	○	○
稲沢市	6739	愛知県厚生農業協同組合連合会 稲沢厚生病院	0587-97-5533	祖父江町本甲拾町野7	○	×	×	×	×	×	×	×	×	×	○	○	○	○	○	○	○	○
新城市	2044	新城市民病院	0536-23-7877	字北畑32-1	○	○	医	○	○	○	○	○	○	×	○	○	○	○	○	○	○	※

・記載内容は2026年2月時点の情報となります。今後、健診機関により掲載されている内容が変更となる場合があります。  
・最新の健診機関情報はパソコン・スマートフォン(URL:https://www.kenpos.jp/)でご確認いただけます。  
・受診可否やその他受診に関する内容でご不明な点はご予約の際に直接健診機関へお問合せください。



# 健診機関リスト

○…実施可能 ※…実施可能(条件付) 医…医師採取 自…自己採取  
 ×…実施不可



健診コース		オプション検査										
一般A1	一般A2	子宮細胞診	マンモ	乳房エコー	胃部X線	腹部内視鏡	腹部エコー	ABC検査	骨密度	PSA	B型肝炎	C型肝炎

## 滋賀県

※受診する健診コースにより、オプション検査で「○」と表示されていても受診出来ない場合があります。  
 ※予約の際は必ず「代行機関は(株)イーウェルです」とお伝えください。  
 ※健診機関へご予約後、(株)イーウェルへ受診券発行依頼を行ってください。

市区町村	健診機関CD	健診機関名称	電話番号	住所
栗東市	2249	社会福祉法人恩賜財団済生会 滋賀県病院	077-552-9806	大橋2-4-1
甲賀市	2192	公立甲賀病院	0748-65-1612	水口町松尾1256
甲賀市	8635	医療法人社団仁生会甲南病院	0748-86-3415	甲南町葛木958
野洲市	0986	一般財団法人滋賀保健研究センター	0120-35-9997	永原上町664
野洲市	0987	市立野洲病院	077-587-4443	小篠原1094
高島市	6315	一般財団法人近江愛隣園 今津病院	0740-22-2238	今津町南新保87-1
東近江市	2189	医療法人敬愛会 東近江敬愛病院	0748-22-2222	八日市東本町8-16
東近江市	5779	医療法人医誠会神崎中央病院	0748-48-5555	五個荘清水鼻町95

## 京都府

京都市北区	2204	独立行政法人地域医療機能推進機構 京都鞍馬口医療センター	075-441-6101	小山下総町27
京都市上京区	2203	愛寿会 同仁病院	075-431-3300	一条通新町東入東日殿町394-1
京都市左京区	7049	山川内科医院	075-712-7123	高野西開町41テ・リード北大路1F
京都市中京区	1007	一般財団法人大和松寿会中央診療所	075-211-4503	三条通高倉東入崩屋町58.56
京都市中京区	1008	医療法人大和英寿会大和健診センター	075-256-4141	烏丸通御池下ル虎屋町577-2 井門烏丸姉小路ビル6・8・9F
京都市下京区	1001	医療法人財団康生会武田病院健診センター	075-746-5100	塩小路通西洞院東入東塩小路町608 日本生命京都三哲ビル3F
京都市下京区	2201	医療法人啓信会京都四条診療所健康管理センター	075-361-3400	醒ヶ井通四条下ル高野堂町414
京都市下京区	5783	医療法人創健会 西村診療所	075-365-3339	烏丸通塩小路下ル東塩小路町901 ホテルグランヴィア京都3F
京都市下京区	9537	医療法人社団恵心会京都武田病院	075-312-7001	西七条南衣田町11
京都市南区	3328	医療法人同仁会(社団) 同仁会クリニック(京都九条病院)	075-691-7756	唐橋羅城門町30京都メディックビル1F
京都市右京区	1022	医療法人河端病院	075-861-1131	太素上ノ段町16番地
京都市伏見区	1004	医療法人医仁会 武田総合病院	075-746-5100	石田森南町28-1
京都市伏見区	6831	京都城南診療所	075-623-1113	竹田中宮町98
京都市山科区	2207	医療法人社団洛和会洛和会音羽病院	0120-050-108	音羽珍事町2
福知山市	9559	医療法人翠生会松本病院	0773-27-1588	土師宮町2-173
綾部市	8868	公益社団法人京都保健会京都協立病院	0773-42-8111	高津町三反田1
宇治市	2391	医療法人徳洲会 宇治徳洲会病院	0774-20-1111	横島町石橋145
宇治市	2607	医療法人徳洲会六地蔵総合病院	0774-33-1717	六地藏奈良町9
宇治市	5793	医療法人せいふう会宇治脳卒中リハビリテーション病院	0774-48-2110	大久保町井ノ尻43-1
宮津市	2681	医療法人財団宮津康生会 宮津武田病院	0772-22-2157	鶴賀2059-1
向日市	2212	医療法人真生会 向日回生病院	075-934-6881	物集女町中海道92-12
長岡京市	2213	新河端病院	075-954-3136	一文橋2-31-1
八幡市	9137	社会医療法人美杉会みのやま病院	075-983-1201	欽明台北4-2

## 大阪府

大阪市都島区	9153	医療法人桜希会東朋病院	06-6955-8710	都島南通2-8-9
大阪市福島区	6833	医療法人大阪健昌会福島健康管理センター	06-6441-6848	玉川2-12-16
大阪市福島区	8997	医療法人美和会平成野田クリニック	06-6448-5241	吉野1-22-18
大阪市此花区	8042	社会福祉法人大阪暁明館 大阪暁明館病院	0570-057-059	西九条5-4-8
大阪市西区	1066	医療法人厚生会 マイヘルスクリニック南堀江院(旧大阪西クリニック)	06-6539-0800	南堀江3-15-26ジェイエムエル大阪ビル7F
大阪市西区	6432	AMAKATA CLINIC	06-4391-1127	西本町1-7-19ワイダ本町ビル1F
大阪市西区	8955	医療法人日新会日新会病院	06-6531-3038	新町4-4-8

・記載内容は2026年2月時点の情報となります。今後、健診機関により掲載されている内容が変更となる場合があります。  
 ・最新の健診機関情報はパソコン・スマートフォン(URL:https://www.kenpos.jp/)でご確認いただけます。  
 ・受診可否やその他受診に関する内容でご不明な点はご予約の際に直接健診機関へお問合せください。

滋賀県  
京都府  
大阪府

# 健診機関リスト

○…実施可能  
×…実施不可

※…実施可能  
(条件付)

医…医師採取  
自…自己採取



スマートフォン  
二次元コード

※受診する健診コースにより、オプション検査で「○」と表示されていても受診出来ない場合があります。  
※予約の際は必ず「代行機関は(株)イーウェルです」とお伝えください。  
※健診機関へご予約後、(株)イーウェルへ受診券発行依頼を行ってください。

## 大阪府

市区町村	健診機関CD	健診機関名称	電話番号	住所	健診コース		オプション検査												
					一般A1	一般A2	子宮細胞診	マンモ	乳房エコー	胃部X線	腹部内視鏡	腹部エコー	A/B/C検査	骨密度	PSA	B型肝炎	C型肝炎		
大阪市港区	1067	きつこう会 多根クリニック	050-1807-8250	弁天1-2-II-600	○	○	医	○	○	○	○	×	○	×	○	○	○	○	
大阪市港区	5798	船員保険大阪健康管理センター	06-6576-1011	築港1-8-22	○	○	医	○	○	○	○	○	○	×	○	○	○	○	
大阪市天王寺区	1046	医療法人聖授会 総合健診センター	06-6761-2200	東高津町7-11 大阪府教育会館5F	○	○	医	○	○	○	○	×	○	○	○	○	○	○	
大阪市浪速区	5801	医療法人入野医院	06-6634-0350	元町2-3-19TCAビル4F	○	○	医	○	○	○	○	○	○	○	○	○	○	※	※
大阪市浪速区	5802	一般財団法人近畿健康管理センターKKCウエルネスなんば健診クリニック	050-3541-2263	難波中1-10-4 南海SK難波ビル10F	○	○	医	○	○	○	○	○	○	○	○	○	○	○	○
大阪市浪速区	9615	医療法人篤真会大阪なんば内科・消化器内視鏡クリニック	06-6631-0500	難波中1-6-8OsakaMetroなんばビル3F	○	×	医	○	○	×	×	×	×	×	×	×	○	○	○
大阪市西淀川区	7444	公益財団法人淀川勤労者厚生協会附属西淀病院	06-6472-1141	野里3-5-22	○	○	医	○	○	○	○	○	○	○	○	○	○	○	○
大阪市東淀川区	6934	医療法人あけぼの会 あけぼのGMクリニック	06-6321-0670	西淡路2-15-5あけぼのビル	○	○	自	×	○	○	○	○	○	○	○	○	○	○	○
大阪市東成区	6206	医療法人みゆき会 よつ葉クリニック	06-6976-0048	大今里3-14-23	○	○	×	×	×	×	○	○	×	○	○	○	○	○	○
大阪市東区	1052	社会医療法人有隣会東大阪病院	06-6939-1213	中央3-4-32	○	○	×	×	○	○	○	○	○	○	○	○	○	○	○
大阪市東区	9289	医療福祉生活協同組合おおさか城東診療所	06-6931-0779	今福西1-1-30	○	○	×	×	×	×	○	×	○	○	○	○	※	※	○
大阪市阿倍野区	9590	医療法人上野会上野会クリニックあべのBranch	06-6115-7386	阿倍野筋1-2-11あべのウェルビーイングテラス4F	○	○	医	○	○	○	○	○	○	○	○	○	○	○	○
大阪市住吉区	9200	医療法人上野会上野会クリニック	06-6615-9899	長居東4-21-26	○	○	医	○	○	○	○	○	○	○	○	○	○	○	○
大阪市西成区	8881	一般社団法人メディカルAMA AMA健診クリニック	06-4398-1127	千本南1-3-2タイハウスクエア2F	○	○	×	×	×	○	○	○	○	○	×	○	○	○	○
大阪市淀川区	1040	株式会社互恵会大阪回生病院	06-6393-8069	宮原1-6-10	○	○	医	○	○	○	×	×	○	○	○	○	○	○	○
大阪市淀川区	1044	一般財団法人近畿健康管理センターKKCウエルネス新大阪健診クリニック	050-3541-2262	西中島6-1-1 新大阪プライムタワー 7F	○	○	医	○	○	○	○	○	○	○	○	○	○	○	○
大阪市淀川区	1045	住友生命総合健診システム	06-6379-3334	西中島5-5-15 新大阪セントラルタワー北館3F	○	×	医	※	○	×	○	×	○	○	○	○	○	○	○
大阪市淀川区	5814	医療法人大阪健昌会淀川健康管理センター	06-6303-7281	十三本町1-1-9	○	○	医	○	○	○	○	○	○	○	○	○	○	○	○
大阪市淀川区	5815	医療法人秀社会 秀社会クリニック	06-4862-4555	塚本2-19-12	○	○	医	○	○	○	○	○	×	○	○	○	※	※	○
大阪市淀川区	6637	医療法人健人会 那須クリニック 関西検診協会	06-6308-3909	西中島4-4-21サンノビル	○	○	医	○	○	○	○	○	○	○	○	○	○	○	○
大阪市淀川区	9346	医療法人社団秀社会第2秀社会クリニック	06-6309-1118	十三本町1-12-15ドルチェヴィータファーストビル2F	○	○	医	○	○	○	○	○	×	○	○	○	○	○	○
大阪市住之江区	9416	社会医療法人三宝会南港病院	06-4702-8004	北加賀屋2-11-15	○	○	医	○	○	○	○	○	○	○	○	○	○	○	○
大阪市北区	1036	マイヘルスクリニック西天満院	0120-327-323	西天満3-13-20ASビル3F	○	○	医	○	○	○	○	○	○	○	○	○	○	○	○
大阪市北区	1037	医療法人大阪健昌会近畿健診センター	06-6365-1655	西天満5-9-3アールビル本館	○	○	医	○	○	○	○	○	○	○	○	○	○	○	○
大阪市北区	1038	一般財団法人日本予防医学協会附属診療所ウエルビーイング大阪堂島	06-6362-9063	堂島浜1-1-27 大阪堂島浜タワー3F	○	○	医	○	○	○	○	○	○	○	○	○	○	○	○
大阪市北区	1048	医療法人医誠会医誠会国際総合病院	0570-099-166	南扇町4-14	○	○	医	○	○	○	○	○	○	○	×	○	○	○	○
大阪市北区	6935	医療法人渡辺医学会桜橋渡辺リハビリテーション病院	06-6348-0411	梅田2-4-32	○	○	医	×	○	×	×	×	○	○	○	○	○	○	○
大阪市北区	7670	医療法人聖授会フェスティバルタワークリニック	0120-845-489	中之島2-3-18中之島フェスティバルタワー15F	○	○	医	○	○	×	○	○	○	○	○	○	○	○	○
大阪市北区	8646	医療法人瑞和会ラッフルズメディカル大阪クリニック	06-4256-6170	梅田2-5-25ハービスPLAZA4F	○	○	医	○	○	○	○	○	○	×	○	○	○	○	○
大阪市北区	8830	医療法人京星会JOHメディカルクリニック	06-6147-8136	首根崎新地1-4-20桜橋IMビル2F	○	○	医	○	○	○	○	○	○	○	○	○	○	○	○
大阪市北区	9018	医療法人大阪桜十字 桜十字グランフロント大阪クリニック	06-6377-8320	大深町3-1グランフロント大阪北館6F	○	○	医	○	○	○	○	○	○	○	○	○	○	○	○
大阪市北区	9586	医療法人阪急共栄会東阪急クリニック	06-6313-0126	角田町1-12阪急ファイブアネックス6F	○	○	×	×	×	×	×	×	○	×	○	○	○	○	○
大阪市中央区	1054	関西医科大学 天満橋総合クリニック	06-6943-2260	大手前1-7-31OMMビル3F	○	○	医	○	○	×	○	○	○	○	○	○	○	○	○
大阪市中央区	1056	一般財団法人大阪府結核予防会大阪総合健診センター	06-6202-6667	道修町4-6-5	○	○	医	○	○	○	○	○	○	○	○	○	○	○	○
大阪市中央区	1057	一般社団法人オリエント労働衛生協会オリエント大阪健診センター	06-6266-6440	久太郎町1-9-26LUCID SQUARE SEMBA	○	○	医	○	○	×	○	×	○	○	○	○	○	○	○
大阪市中央区	1060	医療法人福慈会福慈クリニック	06-4963-3205	南船場2-1-3フェニックス南船場3F	○	○	医	○	○	○	○	○	○	○	○	○	○	○	○
大阪市中央区	2910	医療法人財団医親会OBPクリニック	06-6941-8687	城見2-2-53大阪東京海上日動ビル4F	○	○	医	○	○	○	○	○	×	○	○	○	○	○	○
大阪市中央区	6131	社会医療法人寿楽会m・oクリニック	06-6210-3121	難波2-2-3御堂筋グランドビル11F	○	○	医	○	○	×	○	○	○	○	○	○	○	○	○
大阪市中央区	6996	新長堀診療所	06-6251-0501	島之内1-11-18	○	○	医	○	○	○	○	○	○	○	○	○	○	○	○
大阪市中央区	7510	医療法人今村クリニックOBP今村クリニック	06-4791-9902	城見2-2-22マルチOBPビル1F	○	○	医	○	○	○	○	○	×	○	○	○	○	○	○

# 健診機関リスト

○…実施可能  
×…実施不可

※…実施可能  
(条件付)

医…医師採取  
自…自己採取



スマートフォン  
二次元コード

※受診する健診コースにより、オプション検査で「○」と表示されていても受診出来ない場合があります。  
※予約の際は必ず「代行機関は(株)イーウェルです」とお伝えください。  
※健診機関へご予約後、(株)イーウェルへ受診券発行依頼を行ってください。

## 大阪府

市区町村	健診機関CD	健診機関名称	電話番号	住所	健診コース		オプション検査										
					一般A1	一般A2	子宮細胞診	マンモ	乳房エコー	胃腸X線	腹部内視鏡	腹部エコー	ABC検査	骨密度	PSA	B型肝炎	C型肝炎
大阪市中央区	7546	西沢クリニック	06-4706-3900	北浜2-3-9入商八木ビル1F	○	○	自	×	○	×	○	×	×	○	○	○	○
大阪市中央区	7954	AMAClinic淡路町院	06-4963-3473	淡路町3-2-13ZeLKOVA QUATTRO 3F	○	○	×	×	×	○	○	○	×	○	○	○	○
大阪市中央区	8008	マイヘルスクリニック心斎橋院	0120-081-117	南船場3-6-18ケースビル心斎橋6階	○	○	医	○	○	○	○	○	○	○	○	○	○
大阪市中央区	8569	医療法人橘甲会 橘甲会クリニック	06-6943-1306	内久宝寺町3-4-1	○	○	医	○	○	○	○	○	○	×	○	○	○
大阪市中央区	8639	医療法人朋愛会淀屋橋健診プラザ	06-6206-6660	伏見町4-1-1明治安田生命大阪御堂筋ビル4F	○	○	医	○	○	○	○	○	○	○	○	○	○
大阪市中央区	9058	医療法人社団新生会大阪なんばクリニック	06-6648-8571	難波5-1-60なんばスカイオ9F	○	○	医	○	○	○	○	○	○	○	○	○	○
大阪市中央区	9528	一般財団法人日本健康増進財団大阪健診センター	06-7655-0070	瓦町4-2-14京阪神瓦町ビル2F	○	○	医	○	○	○	○	○	○	○	○	○	○
堺市堺区	2144	社会医療法人清恵会 清恵会病院	072-223-8199	南安井町1-1-1	○	○	医	○	○	○	○	○	○	○	○	○	○
堺市堺区	5822	一般財団法人大阪府結核予防会堺複十字診療所	072-221-5515	三国ヶ丘御幸通59南海堺東ビル(標タカヤマヤ)8F 南海堺東駅クリニックセンター内	○	○	医	○	○	○	○	○	○	○	○	○	○
堺市東区	9555	社会医療法人頌徳会日野病院	072-235-0090	北野田626	○	○	×	×	×	×	○	○	○	○	○	○	○
堺市西区	1104	コーナンメディカル鳳 総合健診センター	072-260-5555	鳳東町4丁401-1コーナンメディカルビル	○	○	医	○	○	○	×	○	○	○	○	○	○
堺市西区	5823	社会医療法人ペガサス馬場記念病院	072-265-9265	浜寺船尾町東4-244	○	○	医	○	○	○	○	○	×	○	○	○	○
堺市西区	8572	医療法人大泉会 大仙病院	072-278-2921	北条町1-2-31	○	○	×	×	×	×	×	×	○	○	○	○	○
堺市南区	2146	医療法人良秀会泉北藤井病院	072-295-8888	泉田中3100-19	○	○	×	×	×	×	×	×	○	○	○	○	○
堺市北区	9097	江本クリニック	072-240-0122	長曾根町1467-1イトワフビル101	○	○	×	×	○	×	×	○	○	○	○	※	※
岸和田市	2149	医療法人徳洲会 岸和田徳洲会病院	072-445-9908	加守町4-27-1	○	○	医	○	○	○	○	○	×	○	○	○	○
岸和田市	8725	医療法人良秀会藤井病院	072-436-2201	西之内町3-1	○	○	×	×	×	○	○	○	×	○	○	○	○
豊中市	6128	医療法人一翠会一翠会千里中央健診センター	06-6872-5516	新千里東町1-5-3千里朝日阪急ビル3F	○	○	×	×	×	○	○	○	×	○	○	※	※
豊中市	6203	医療法人真正会 真正会病院	06-6849-1333	北桜塚3-7-30	×	○	×	×	×	×	×	×	×	×	×	×	×
吹田市	1078	井上病院附属診療所	0120-86-9370	江の木町14-11	○	○	医	○	○	○	○	○	×	○	○	○	○
吹田市	1079	大阪健康倶楽部小谷診療所	06-6386-1651	江坂町4-10-1	○	○	医	×	○	○	○	○	○	○	○	○	○
吹田市	5829	ダイワ会 大和病院	06-6380-1981	垂水町3-22-1	○	○	×	×	×	○	○	○	○	○	○	○	○
吹田市	5830	公益財団法人淀川勤労者厚生協会附属相川診療所	06-6382-6770	南高浜町32-19	○	○	×	×	×	×	○	○	○	○	○	○	○
吹田市	6202	医療法人優美会 吉井クリニック	06-6369-3751	豊津町1-21エスカ中央ビル5F	○	○	医	×	○	○	○	○	○	○	○	○	○
吹田市	9321	医療法人徳洲会 吹田徳洲会病院	06-6878-1110	千里丘西21-1	○	○	医	○	×	×	×	○	×	○	○	○	○
高槻市	1084	社会医療法人愛仁会 愛仁会総合健康センター	0120-109-941	幸町4-3	○	○	医	○	○	○	○	○	○	○	○	○	○
高槻市	2155	医療法人祥佑会藤田胃腸科病院	072-671-5916	松原町17-36	○	○	×	×	×	○	○	○	×	○	○	○	○
高槻市	6280	大阪医科薬科大学健康科学クリニック	072-684-6277	芥川町1-1-1JR高槻駅NKビル	○	×	医	○	○	○	○	○	○	○	○	○	○
枚方市	1090	医療法人北辰会天の川病院	072-847-0625	宮之阪2-20-1	○	○	医	○	○	○	○	○	○	○	○	○	○
枚方市	1092	独立行政法人地域医療機能推進機構星ヶ丘医療センター	072-840-2641	星丘4-8-1	○	○	医	○	×	○	○	○	○	○	○	※	※
枚方市	3306	社会医療法人美杉会美杉会健診センター	072-864-0103	西招提町1255	○	○	×	×	×	○	○	○	×	×	○	※	※
枚方市	5832	医療法人昭征会 坂野病院	072-848-2000	中宮本町4-5	○	○	×	○	○	×	○	○	×	○	○	○	○
枚方市	9536	学校法人関西医科大学くずは駅中健康・健診センター	072-809-2005	楠葉花園町14-1京阪くずは駅ビル2F	○	×	医	○	○	○	○	○	○	○	○	○	○
茨木市	1082	医療法人和倉会 サンタマリア病院	072-646-5272	新庄町13-15	○	○	医	○	○	○	○	○	○	○	○	○	○
八尾市	2166	医療法人徳洲会 八尾徳洲会総合病院	072-993-6505	若草町1-17	○	○	×	×	×	○	○	×	×	○	○	○	○
八尾市	7575	医療法人桜希会東朋八尾健診クリニック	072-924-0286	光町1-26メルベージュ光町101	○	○	医	○	○	○	○	○	○	○	○	○	○
泉佐野市	1108	医親会 りんくうタウンクリニック	072-460-1100	りんくう往来北1りんくうゲートタワービル8F	○	○	医	○	○	○	○	○	×	○	○	○	○
泉佐野市	2683	泉佐野優人会病院	072-462-2851	湊4-5-17	○	○	×	×	×	○	○	○	○	×	○	○	○
富田林市	9066	医療法人正清会金剛病院	0721-25-3113	寿町1-6-10	○	×	×	×	×	○	○	×	○	○	○	○	○
寝屋川市	1087	医療法人一祐会藤本病院	072-823-7606	八坂町2-3	○	○	医	○	○	○	○	○	○	○	○	○	○

大阪府

・記載内容は2026年2月時点の情報となります。今後、健診機関により掲載されている内容が変更となる場合があります。  
・最新の健診機関情報はパソコン・スマートフォン(URL:https://www.kenpos.jp/)でご確認いただけます。  
・受診可否やその他受診に関する内容でご不明な点はご予約の際に直接健診機関へお問合せください。

# 健診機関リスト

○…実施可能  
×…実施不可

※…実施可能  
(条件付)

医…医師採取  
自…自己採取



健診コース

オプション検査

※受診する健診コースにより、オプション検査で「○」と表示されていても受診出来ない場合があります。  
※予約の際は必ず「代行機関は(株)イーウェルです」とお伝えください。  
※健診機関へご予約後、(株)イーウェルへ受診券発行依頼を行ってください。

## 大阪府

市区町村	健診機関CD	健診機関名称	電話番号	住所	一般A1	一般A2	子宮細胞診	マンモ	乳房エコー	胃腸X線	腹部内視鏡	腹部エコー	ABC検査	骨密度	PSA	B型肝炎	C型肝炎	
寝屋川市	5838	一般財団法人大阪府結核予防会大阪複十字病院	072-821-3888	打上高塚町3-10	○	○	医	○	○	○	○	○	○	○	○	○	○	○
寝屋川市	6839	医療法人協仁会 小松病院 健康管理センター	072-823-1521	川勝町8-2	○	○	医	○	○	○	○	○	○	○	○	○	○	○
寝屋川市	6840	社会医療法人山弘会上山病院	072-825-1000	秦町15-3	○	○	×	×	×	×	×	×	×	×	×	×	×	×
河内長野市	2142	医療法人登会 寺元記念病院	0721-53-3330	古野町4-11	○	○	自	○	○	×	×	×	×	×	×	○	○	○
松原市	1097	医療法人徳洲会松原徳洲会病院	072-334-3400	天美東7-13-26	○	○	医	○	○	○	○	○	○	○	○	○	○	○
大東市	5839	医療法人徳洲会野崎徳洲会病院	072-818-0035	谷川2-10-50	○	○	医	○	○	○	○	○	×	○	○	○	○	○
大東市	9160	医療法人恵和会恵和会総合クリニック	072-889-1122	末広町7-7東邦ビル	○	○	医	○	○	×	○	×	○	○	○	※	※	○
和泉市	2152	社会医療法人生長会府中クリニック	0725-40-2154	肥子町2-2-1イオン和泉府中店1F	○	×	医	○	○	×	○	○	○	○	○	○	○	○
箕面市	9461	大石クリニック	072-728-0018	船場西3-6-32箕面船場クリニックビル302号室	○	○	医	○	○	×	○	○	○	○	○	○	○	○
門真市	9136	医療法人愛悠会愛悠会クリニック	06-6908-1708	殿島町6-4守口門真商会館2F	○	○	医	○	○	×	○	○	×	○	○	○	○	○
門真市	9337	医療法人正幸会正幸会病院	06-6905-8833	中町11-54	○	○	×	×	×	×	○	×	×	○	○	○	○	○
高石市	5840	医療法人医進会高石加茂病院	072-262-1121	西取石3-23-17	○	○	×	×	○	○	○	○	○	○	○	○	○	○
高石市	9408	医療法人良秀会高石藤井病院	072-262-5335	綾園1-14-25	○	○	×	×	×	○	○	×	○	○	○	○	○	○
東大阪市	6583	医療法人宝持会池田病院	06-6721-0151	宝持1-9-28	○	○	×	○	○	○	×	×	○	○	○	○	○	○
東大阪市	9184	医療法人徳洲会東大阪徳洲会病院	072-962-2280	菱江3-6-11	○	×	×	×	×	×	×	○	×	×	×	×	×	×
四條畷市	2700	社会医療法人信愛会 嚙生会脳神経外科病院	072-876-7008	中野本町28-1	○	○	×	○	○	○	○	○	○	○	○	○	○	○
交野市	5846	社会医療法人信愛会交野病院	072-891-0331	松塚39-1	○	○	×	○	×	○	○	×	○	○	○	○	○	○
大阪狭山市	2148	医療法人樫本会 樫本病院	072-366-1818	東茶英木4-1151	○	○	医	×	×	○	○	○	○	○	○	○	○	○

## 兵庫県

神戸市東灘区	1124	医療法人明倫会宮地病院	078-451-1221	本山中町4-1-8	○	○	×	×	×	×	○	×	○	○	○	○	○	○
神戸市灘区	1122	六甲病院	078-841-7531	土山町5-1	○	×	医	○	○	×	×	×	×	○	○	×	×	×
神戸市灘区	1125	公益財団法人兵庫県予防医学協会	078-855-2740	岩屋北町1-8-1	○	○	医	○	○	○	○	×	○	○	○	○	○	○
神戸市兵庫区	1117	公益財団法人 兵庫県予防医学協会 健康ライフプラザ健診センター	078-652-5207	駅南通5-1-2-300	○	○	医	○	○	○	○	×	○	○	○	○	○	○
神戸市兵庫区	2892	公益財団法人兵庫県健康財団保健検診センター	078-579-3400	荒田町2-1-12	○	○	医	○	○	○	○	×	○	○	○	○	○	○
神戸市長田区	5852	神戸医療生活協同組合 神戸協同病院	078-641-6221	久保町2-4-7	○	○	×	○	×	○	○	○	×	○	○	○	○	○
神戸市北区	5855	独立行政法人地域医療機能推進機構 神戸中央病院	078-594-8622	惣山町2-1-1	○	○	医	○	○	○	○	×	○	○	○	○	○	○
神戸市北区	6456	こやまクリニック	078-581-2347	山田町下谷上字梅木谷42-4	○	○	医	○	○	○	○	○	○	○	○	○	○	○
神戸市中央区	1110	医療法人社団伍仁会 岡本クリニック健診センター	078-322-2508	三宮町1-10-1神戸交通センタービル7F	○	○	医	○	○	○	○	○	○	○	○	○	○	○
神戸市中央区	1112	三聖会 三聖病院	0120-481-739	琴ノ緒町4-2-5	○	○	医	×	○	○	○	○	×	○	○	○	○	○
神戸市中央区	2263	神戸マリナーズ健診センター	078-351-6110	中山手通7-3-18	○	○	医	○	○	○	○	○	○	○	○	○	○	○
神戸市中央区	2264	社会医療法人神鋼記念会総合健康管理センター-灘トック健診クリニック	078-261-6773	脇浜町1-4-47	○	○	医	○	○	○	○	○	○	○	○	○	○	○
神戸市中央区	5860	医療法人愛和会 金沢クリニック	078-332-4755	加納町6-6-1	○	○	医	○	○	×	×	×	○	○	○	※	※	○
神戸市中央区	5862	一般財団法人近畿健康管理センター-KKCウエルネス神戸健診クリニック	050-3541-2264	磯上通8-3-5明治安田生命神戸ビル12F	○	○	医	○	○	○	○	○	○	○	○	○	○	○
神戸市中央区	6902	医療法人社団福本クリニック	078-360-0407	東川崎町1-7-4ハーバーランドダイヤニッセイビル7F	○	○	医	○	○	○	○	○	○	○	×	○	○	○
神戸市中央区	6920	独立行政法人地域医療機能推進機構 神戸中央病院附属健康管理センター	078-594-8622	東川崎町1-5-7神戸情報文化ビル(カルメニ)17F	○	○	医	○	○	○	○	×	○	○	○	○	○	○
神戸市中央区	9138	新神戸ウエルネスクリニック	078-272-0707	北野町1-1トコノハコ神戸1F	○	○	医	○	○	○	○	○	○	○	○	○	○	○
神戸市中央区	9167	医療法人社団南淡千遙会神戸平成病院	078-232-7519	上筒井通6-2-43	○	○	医	○	○	○	○	×	○	○	○	○	○	○
神戸市中央区	9589	医療法人財団春日野会春日野会病院	078-221-6221	野崎通4-1-2	○	×	×	×	×	×	○	×	×	×	×	×	×	×
神戸市西区	2270	医療法人社団董会 伊川谷病院	078-974-1990	池上2-4-2	○	○	医	○	○	○	○	○	○	○	○	○	○	○
姫路市	1146	医療法人五葉会 城南病院	079-225-2215	本町231	○	○	医	○	○	○	○	○	○	○	○	○	○	○



# 健診機関リスト

○…実施可能  
×…実施不可

※…実施可能  
(条件付)

医…医師採取  
自…自己採取



健診コース		オプション検査										
一般A1	一般A2	子宮細胞診	マンモ	乳房エコー	胃腸X線	腹部内視鏡	腹部エコー	A/B/C検査	骨密度	PSA	B型肝炎	C型肝炎
○	×	×	×	○	○	○	○	×	○	○	○	○

※受診する健診コースにより、オプション検査で「○」と表示されていても受診出来ない場合があります。  
 ※予約の際は必ず「代行機関は(株)イーウェルです」とお伝えください。  
 ※健診機関へご予約後、(株)イーウェルへ受診券発行依頼を行ってください。

## 兵庫県

市区町村	健診機関CD	健診機関名称	電話番号	住所	一般A1	一般A2	子宮細胞診	マンモ	乳房エコー	胃腸X線	腹部内視鏡	腹部エコー	A/B/C検査	骨密度	PSA	B型肝炎	C型肝炎
たつの市	8937	医療法人社団緑風会龍野中央病院	0791-62-1301	龍野町島田667	○	×	×	×	○	○	○	○	×	○	○	○	○

## 奈良県

奈良市	1160	奈良市総合医療検査センター	0742-33-7876	柏木町519-5	○	○	医	○	×	○	×	○	×	○	○	○	○
奈良市	1161	社会医療法人 健生会おかたに病院	0742-64-9023	南京終町1-25-1	○	○	医	○	×	○	○	○	○	○	×	○	○
奈良市	1163	奈良西部病院	0742-51-8700	三碓町2143-1	○	○	医	×	○	○	○	○	×	○	○	○	○
奈良市	6117	新生会 総合病院高の原中央病院	0742-71-7062	右京1-3-3	○	○	医	○	○	○	○	○	○	○	○	○	○
奈良市	7928	社会医療法人 健生会吉田病院	0742-81-3033	西大寺赤田町1-7-1	○	○	医	○	○	○	○	○	×	○	○	○	○
奈良市	9205	医療法人 康仁会西の京病院総合健診センター	0742-35-1564	七条町95-1	○	×	○	○	×	○	○	○	×	○	×	×	×
大和郡市	1172	独立行政法人地域医療機能推進機構JCHO 大和郡山病院 健康管理センター	0743-54-6587	朝日町1-62	○	○	医	○	○	○	○	○	○	○	○	○	○
橿原市	1168	社会医療法人 平成記念会 平成記念病院	050-1793-0666	四条町827	○	○	医	○	○	○	×	○	○	○	○	○	○
橿原市	9185	医療法人 吉川医院	0744-22-0174	中曾司町175	○	×	×	×	×	×	×	×	×	×	×	×	×
橿原市	2604	医療法人 果恵会 ヤマト健診クリニック	0745-32-8620	久度4-5-27	○	○	医	○	×	○	×	○	×	○	○	○	○

## 和歌山県

和歌山市	1174	中谷医科歯科クリニック	073-433-1897	屋形町1-26	○	○	医	○	×	○	○	○	○	○	○	○	○
和歌山市	1178	小池クリニック	073-474-0033	太田2-13-25ヒロメディカルセンター3F	○	○	×	×	×	×	○	○	○	○	○	○	○
和歌山市	1179	社会福祉法人 恩賜財団済生会 和歌山病院	073-424-5185	十二番丁45	○	○	×	×	×	○	○	×	○	○	○	※	※
和歌山市	1184	橋本病院	073-426-3388	堀止南ノ丁4-31	○	○	×	×	×	○	×	×	○	○	○	○	○
和歌山市	6907	医療法人 愛晋会 中江病院	073-451-0222	船所30-1	○	○	×	○	○	○	○	○	×	○	○	※	※
和歌山市	9557	医療法人 有紀会 さとう内科	073-497-6511	太田667-6	○	○	医	○	○	○	○	○	○	○	○	○	○
和歌山市	9607	社会医療法人 黎明会 和歌山健診クリニック・キタデ	0120-10-5489	七番丁26-1モンティグレ(ダイワロイネットホテル和歌山)2F	○	×	医	○	×	○	○	×	○	○	○	×	×
海南市	6579	医療法人 恵友会 恵友病院	073-483-1033	船尾264-2	○	○	×	○	○	○	○	×	○	○	○	○	○
御坊市	1187	社会医療法人 黎明会 健診センター・キタデ	0738-24-3000	湯川町財部733-1	○	×	医	○	×	○	○	×	○	○	○	×	×
田辺市	1189	医療法人 洗心会 玉置病院	0739-22-6028	上屋敷2-5-1	○	×	×	○	○	○	○	×	×	×	×	×	×

## 鳥取県

鳥取市	1194	鳥取生協病院	0857-25-0626	末広温泉町458	○	○	医	○	○	○	○	○	×	○	○	○	○
鳥取市	5897	公益財団法人 中国労働衛生協会鳥取検診所	0857-31-6666	湖山町東4-95-1	○	○	医	○	×	○	×	○	×	○	○	○	○
鳥取市	6299	公益財団法人 鳥取県保健事業団	0857-30-4882	富安2-94-4	○	○	医	○	○	○	○	○	×	○	○	※	※
米子市	2342	医療法人 真誠会 真誠会セントラルクリニック	0859-30-3747	河崎580	○	×	×	×	×	○	○	×	×	○	○	○	○
米子市	5898	公益財団法人 中国労働衛生協会 米子検診所	0859-37-1819	二本木501-6	○	○	医	○	○	×	○	×	○	○	○	○	○
米子市	5901	医療法人 社団 ふじせクリニック	0859-23-2255	両三柳5480	○	○	×	×	×	○	○	○	×	○	○	○	○
米子市	8274	公益財団法人 鳥取県保健事業団 西部健康管理センター	0859-21-3285	流通町158-24	○	○	医	○	○	○	○	○	×	○	○	※	※
米子市	9486	一般財団法人 いなば財団メディカル健診センター 米子内科クリニック	0859-21-5471	西福原6-2-28	○	○	×	×	×	○	○	○	×	○	○	○	○
境港市	1203	鳥取県済生会 境港総合病院	0859-42-3164	米川町44	○	×	医	○	×	×	×	×	×	×	×	※	※

## 島根県

出雲市	1210	出雲市立総合医療センター	0853-63-5119	瀬分町613	○	○	医	○	○	○	○	○	×	○	○	○	○
出雲市	1212	公益財団法人 ヘルスサイエンスセンター島根	0853-20-0649	塩治町223-7	○	○	医	○	×	○	×	×	○	○	○	○	○
出雲市	5906	医療法人 徳洲会 出雲徳洲会病院	0853-73-7802	斐川町直江3964-1	○	○	医	○	○	○	○	○	○	○	○	○	○
出雲市	6580	医療法人 社団 岡倉会しまね総合健診クリニック	0853-25-3333	武志町751-1	○	○	医	○	×	○	○	○	×	×	○	○	○
出雲市	6643	出雲医療生活協同組合 出雲市民病院健診センター	0853-33-9004	塩治町1536-1	○	○	×	○	×	○	○	○	○	○	○	○	○
安来市	9353	社会医療法人 昌林会 安来第一病院	0854-22-5555	安来町899-1	○	○	×	※	※	○	○	○	×	○	○	○	○

# 健診機関リスト

○…実施可能  
×…実施不可  
※…実施可能(条件付)  
医…医師採取  
自…自己採取



## 島根県

※受診する健診コースにより、オプション検査で「○」と表示されていても受診出来ない場合があります。  
※予約の際は必ず「代行機関は(株)イーウェルです」とお伝えください。  
※健診機関へご予約後、(株)イーウェルへ受診券発行依頼を行ってください。

市区町村	健診機関CD	健診機関名称	電話番号	住所	健診コース	オプション検査											
					一般A1	一般A2	子宮細胞診	マンモ	乳房エコー	胃内視鏡	腹部内視鏡	ABC検査	骨密度	PSA	B型肝炎	C型肝炎	
安来市	9375	医療法人社団やすぎ博愛クリニック	0854-22-2269	安来町1278-5	×	○	医	○	×	○	○	○	○	○	○	○	×

## 岡山県

岡山市北区	1217	社会医療法人鴻仁会 セントラル・クリニック伊島	086-252-3222	伊島北町7-5セントラル・クリニック伊島	○	○	医	○	○	○	○	○	○	○	○	○	※	※
岡山市北区	1219	一般財団法人淳風会淳風会健康管理センター	050-3163-0002	大供2-3-1	○	○	医	○	○	○	○	○	○	○	○	○	○	○
岡山市北区	1222	川崎医科大学総合医療センター	086-232-3469	中山下2-6-1	○	○	医	○	○	○	×	○	○	○	○	○	○	○
岡山市北区	1223	岡山中央診療所 健康管理センター	086-233-2222	柳町1-13-7	○	○	医	○	○	○	○	○	○	○	○	○	○	○
岡山市北区	1225	公益財団法人 岡山県健康づくり財団	086-246-6265	平田408-1	○	○	医	○	○	○	○	○	○	×	○	○	○	○
岡山市北区	2346	積仁会 佐藤内科	086-231-5678	中山下1-2-40	○	○	×	×	×	○	×	○	○	○	○	○	※	※
岡山市北区	7435	岡山済生会昭和町健康管理センター	086-252-2200	昭和町12-15	○	○	医	○	○	○	×	○	○	○	○	○	○	○
岡山市北区	9183	三浦内科医院	086-252-6783	伊福町2-27-30	○	×	×	×	×	×	×	×	×	×	×	×	×	×
岡山市中区	5907	岡山東中央病院	086-277-6887	倉田677-1	○	○	×	×	×	○	○	○	○	×	○	○	○	○
岡山市中区	5912	総合病院岡山協立病院	0570-007-845	赤坂本町8-10	○	○	医	○	○	○	○	○	○	○	○	○	○	○
岡山市東区	6094	社会医療法人岡村一心堂病院	086-942-9921	西大寺南2-1-7	○	○	医	○	○	○	○	○	○	○	○	○	○	○
岡山市南区	2348	医療法人明芳会佐藤病院	086-263-6622	築港栄町2-13	○	○	×	×	×	○	○	○	○	○	○	○	○	○
岡山市南区	6644	医療法人緑風会三宅おおふくクリニック	086-281-2020	大福393-1	○	○	医	○	○	○	○	○	○	○	○	○	○	○
倉敷市	1234	一般財団法人淳風会淳風会健康管理センター倉敷	086-454-8400	連島中央3-1-19淳風スクエア	○	○	医	○	○	○	○	○	○	○	○	○	○	○
倉敷市	1236	医療法人水清会 水島第一病院	086-444-5350	神田2-3-33	○	○	医	○	×	○	○	○	○	○	○	○	○	○
倉敷市	2351	一般財団法人倉敷成人病センター 倉敷成人病健診センター	086-427-3333	白楽町282	○	○	医	○	○	○	○	○	○	○	○	○	○	○
倉敷市	2353	水島協同病院	086-444-3211	水島南春日町1-1	×	○	医	○	○	○	×	○	×	○	○	○	○	○
倉敷市	2356	医療法人医誠会児島中央病院	086-474-9566	児島小川町3685	○	○	×	×	×	○	○	×	○	○	○	○	○	○
倉敷市	5913	医療法人誠和会 倉敷記念病院	086-460-3277	中島831	○	○	医	○	○	○	○	○	○	○	○	○	○	○
倉敷市	5915	公益財団法人大原記念倉敷中央医療機構倉敷中央病院リバーサイド	086-448-1113	鶴の浦2-6-11	○	○	医	○	○	○	○	○	○	○	○	○	○	○
倉敷市	6427	みずしま検診クリニック	086-441-0160	水島高砂町5-15	○	○	×	×	○	×	○	○	○	○	○	○	※	※
津山市	5916	公益財団法人中国労働衛生協会 津山検診所	0868-28-7311	戸島634-25	○	○	医	○	×	○	×	○	×	○	○	○	○	○
笠岡市	2360	医療法人社団清和会笠岡第一病院健康管理センター	0865-67-5111	横島1896	○	○	×	○	×	○	○	×	○	○	○	○	○	○
高梁市	8636	医療法人清梁会高梁中央病院	0866-22-2233	南町53	○	×	医	○	○	○	○	○	×	×	×	×	×	×
備前市	2364	大ヶ池診療所	0869-64-4648	大内571-1	○	○	医	○	○	○	×	○	○	○	○	○	○	○
瀬戸内市	5918	瀬戸内市立 瀬戸内市民病院	0869-22-1234	邑久山山田庄845-1健康管理センター	○	○	医	○	○	○	○	○	○	○	○	○	○	○
赤磐市	5919	赤磐医師会病院	086-955-6086	下市187-1	○	○	×	×	○	○	○	×	○	○	○	○	○	○
真庭市	5920	医療法人社団井口会総合病院落合病院	0867-52-1512	上市瀬341	○	○	医	○	○	○	○	×	○	○	○	○	○	○
真庭市	9214	医療法人イケヤ医院	0867-42-0122	久世2926-3	○	○	×	×	×	○	×	○	○	○	○	○	○	○
浅口市	9002	医療法人みわ記念病院	0865-42-6316	金光町佐方80-1	○	○	×	×	×	×	×	○	○	○	○	○	○	○
瀬口郡里町	5922	医療法人萌生会 国定病院 健康管理センター	0865-64-1001	大字浜中93-141	○	○	医	○	○	○	○	○	○	○	○	○	○	○

## 広島県

広島市中区	1263	医療法人社団朋仁会広島中央健診所	082-228-1177	八丁堀10-10	○	×	医	○	○	○	○	○	○	○	○	○	○	○
広島市中区	1269	医療法人つかさ会 高橋メディカルクリニック	082-504-1131	大手町3-13-29メディオコート大手町2F	○	○	医	○	○	○	○	○	○	○	○	○	○	○
広島市中区	2292	医療法人財団愛人会 河村内科消化器クリニック 健康管理室	082-247-4881	大手町1-6-1	○	○	医	○	○	○	○	×	○	○	○	○	○	○
広島市中区	2293	メディックス広島健診センター 一般財団法人広島県集団検診協会	0570-023-109	大手町1-5-17	○	○	医	○	○	○	○	×	○	○	○	○	○	○
広島市中区	2297	一般財団法人広島県環境保健協会 健康クリニック	082-232-4857	広瀬北町9-1広島県公衆衛生会館	○	○	医	○	○	○	○	○	○	○	○	○	○	○
広島市中区	2303	医療法人あかね会中島土谷クリニック	082-542-7272	中島町6-1	○	○	医	○	○	○	○	○	○	○	○	○	○	○

・記載内容は2026年2月時点の情報となります。今後、健診機関により掲載されている内容が変更となる場合があります。  
・最新の健診機関情報はパソコン・スマートフォン(URL:https://www.kenpos.jp/)でご確認いただけます。  
・受診可否やその他受診に関する内容でご不明な点はご予約の際に直接健診機関へお問合せください。

島根県  
岡山県  
広島県



# 健診機関リスト

○…実施可能  
×…実施不可  
\*…実施可能(条件付)  
医…医師採取  
自…自己採取



※受診する健診コースにより、オプション検査で「○」と表示されていても受診出来ない場合があります。  
※予約の際は必ず「代行機関は(株)イーウェルです」とお伝えください。  
※健診機関へご予約後、(株)イーウェルへ受診券発行依頼を行ってください。

## 山口県

市区町村	健診機関CD	健診機関名称	電話番号	住所	健診コース		オプション検査											
					一般A1	一般A2	子宮細胞診	マンモ	乳房エコー	胃内視鏡	腹部内視鏡	ABC検査	骨密度	PSA	B型肝炎	C型肝炎		
山口市	1308	協愛会 阿知須共立病院	0836-65-2711	阿知須4841-1	○	○	医	○	○	○	○	○	○	×	○	○	○	○
山口市	2319	医療法人樹一会 山口病院	083-921-5088	駅通り2-10-7	○	○	医	○	○	○	○	○	○	○	○	○	○	※
山口市	2320	医療法人社団曙会佐々木医院メディカルプラザ 健診センター	083-923-8813	泉都町9-13	○	×	医	○	○	○	○	○	○	○	○	○	○	○
山口市	2710	医療法人社団向陽会 阿知須同仁病院	0836-65-5778	阿知須4241-4	○	×	×	○	×	×	×	×	×	×	○	○	○	※
山口市	6774	医療法人清仁会 林病院	083-972-1157	小郡下郷751-4	○	○	医	○	○	○	○	○	○	○	○	○	○	○
山口市	8963	社会福祉法人青藍会ハートクリニック南山口	083-988-3333	深溝803-1	○	×	×	×	×	×	×	×	×	×	○	○	○	○
山口市	8966	医療法人社団青藍会あんの循環器・総合クリニック	083-902-6128	吉敷中東1-1-1	○	○	×	×	×	×	×	×	×	×	○	○	○	○
萩市	7385	柳井医院	0838-22-0748	橋本町63	×	○	×	×	×	×	×	×	×	×	×	×	×	×
防府市	2315	一般財団法人防府消化器病センター	0835-25-8708	駅南町14-33	○	○	×	×	×	×	×	×	×	×	×	○	○	○
光市	1292	医療法人社団陽光会 光中央病院	0120-012-286	島田2-22-16	○	○	医	×	×	○	○	○	○	○	○	○	○	○
柳井市	2287	山口県厚生農業協同組合連合会周東総合病院	0820-22-3456	古開作1000-1	○	×	医	○	×	×	×	×	×	×	○	○	○	※
周南市	6691	医療法人仁徳会 周南病院	0834-21-0357	御幸通2-8	○	○	医	×	○	○	○	○	○	○	○	○	○	○

## 徳島県

徳島市	1317	医療法人医仁会徳島検診クリニック	088-632-9111	南矢三町1-7-58	○	○	医	○	○	○	○	○	○	○	○	○	○	○
徳島市	1323	医療法人古川会こかわ医院	088-622-2125	寺島本町西1-15	○	○	×	×	×	×	○	×	○	○	○	○	○	※
徳島市	1324	医療法人小浜内科徳島クリニック	088-653-6487	昭和町1-16	○	○	医	○	○	○	○	○	○	○	○	○	○	○
徳島市	1326	医療法人平成博愛会徳島平成病院	088-623-8624	伊賀町3-19-2	○	○	医	○	○	○	○	○	○	○	○	○	○	○
徳島市	2378	なぎさ会沖の洲病院併設健診センター	088-622-7112	城東町1-8-8	○	○	医	○	○	○	○	○	×	○	○	○	○	○
徳島市	2380	医療法人 三成会 水の都記念病院	088-632-9299	北島田町1-46-11	○	○	×	○	×	×	×	×	×	○	○	○	○	○
徳島市	2382	医療法人いちえ会 伊月健診クリニック	088-653-2315	東船場町1-8	○	○	医	○	○	○	○	○	○	○	○	○	○	○
徳島市	2620	医療法人 明和会 たまき青空病院	088-643-2588	国府町早淵字北カシヤ56-1	○	○	医	○	○	○	○	○	○	○	○	○	○	○
徳島市	5951	医療法人高川会虹の橋病院	088-633-5886	中島田町3-60-1	○	○	医	○	○	○	○	○	×	○	○	○	○	○
鳴門市	1329	地方独立行政法人徳島県鳴門病院	088-683-0123	撫養町黒崎字小谷32	○	○	医	○	○	×	×	×	×	○	○	○	○	○
美馬市	6073	社会医療法人芳越会ホウエツ病院	0883-52-1095	脇町大字猪尻字八幡神社下南130-3	○	○	医	×	×	○	○	×	×	○	○	○	○	○
板野郡藍住	9174	医療法人明和会藍住たまき青空クリニック	088-678-7727	住吉字千鳥ヶ浜110-5	○	○	×	○	×	○	○	○	○	○	○	○	○	○

## 香川県

高松市	1345	公益財団法人香川県予防医学協会	087-868-5555	伏石町2129-2	○	○	医	○	※	○	○	○	×	○	○	○	○	○
高松市	2367	医療法人社団如水会オーリーブ高松メディカルクリニック	087-839-9630	観光町649-8	○	○	医	○	○	○	○	○	○	○	○	○	○	○
高松市	2368	医療法人社団雙和会クワヤ病院	087-851-5208	塩屋町1-4	○	○	医	○	×	○	○	○	×	○	○	○	○	※
高松市	2370	一般財団法人三宅医学研究所セントラルパーククリニック	087-863-4560	番町1-10-16	○	○	医	○	×	○	○	○	○	○	○	○	○	○
高松市	5953	香川県立中央病院	087-802-1170	朝日町1-2-1	○	○	医	※	○	×	×	×	×	×	○	○	○	※
高松市	6912	香川医療生活協同組合 高松協同病院	087-833-2330	木太町4664	○	○	×	×	×	×	×	×	○	×	○	○	○	○
高松市	7113	医療法人社団なつめ会美術館診療所	087-813-2269	香西東町433-1	○	○	医	○	○	×	×	×	×	○	○	○	○	○
高松市	8795	医療法人社団愛和会あさひクリニック	087-831-0280	観光町538-2	○	○	医	×	×	×	×	×	×	○	○	○	○	×
高松市	8971	医療法人ウェルネスサポート高松紺屋町クリニック	087-802-5880	紺屋町5-3アルファリビング 高松紺屋町1F・2F	○	○	医	○	○	○	○	○	○	○	○	○	○	※
高松市	9149	丸亀町クリニック	087-802-6360	丸亀町1-1丸亀町吉番街西館3F	○	○	医	○	○	○	○	○	○	○	○	○	○	○
丸亀市	9534	一般社団法人瀬戸健康管理研究所総合健診クリニック	0877-24-8300	津森町219	○	○	医	○	○	○	○	○	○	○	○	○	○	○
坂出市	1346	香川成人医学研究所 ウェルチェックセンター	0120-50-2311	横津町3-2-31	○	○	医	○	○	○	○	○	○	○	○	○	○	○
坂出市	6295	医療法人社団昭龍会国重まこと医院	0877-46-5501	笠指町4-28	○	○	×	×	○	○	○	○	○	○	○	○	○	○
観音寺市	5958	医療法人社団清仁会 宇多津病院	0877-56-7777	浜五番丁66-1	○	○	×	×	×	×	○	○	×	○	○	○	○	○

・記載内容は2026年2月時点の情報となります。今後、健診機関により掲載されている内容が変更となる場合があります。  
・最新の健診機関情報はパソコン・スマートフォン(URL:https://www.kenpos.jp/)でご確認いただけます。  
・受診可否やその他受診に関する内容でご不明な点はご予約の際に直接健診機関へお問合せください。

山口県  
徳島県  
香川県

# 健診機関リスト

○…実施可能    ×…実施不可    ※…実施可能(条件付)    医…医師採取    自…自己採取



スマートフォン  
二次元コード

※受診する健診コースにより、オプション検査で「○」と表示されていても受診出来ない場合があります。  
※予約の際は必ず「代行機関は(株)イーウェルです」とお伝えください。  
※健診機関へご予約後、(株)イーウェルへ受診券発行依頼を行ってください。

## 愛媛県

市区町村	健診機関CD	健診機関名称	電話番号	住所	健診コース		オプション検査													
					一般A1	一般A2	子宮細胞診	マンモ	乳房エコー	胃腸X線	腹部内視鏡	腹部エコー	ABC検査	骨密度	PSA	B型肝炎	C型肝炎			
松山市	1354	医療法人 菅井内科	089-931-3163	一番町3-3-3	○	○	医	○	○	○	○	○	○	○	○	○	○	○	○	○
松山市	1355	医療法人財団仁清会野本記念病院	089-943-0151	三番町5-12-1	○	○	×	×	×	○	○	○	×	○	○	○	○	○	○	
松山市	1356	一般社団法人松山市医師会健診センター	089-915-7701	藤原2-4-70	○	○	医	○	○	○	○	○	○	○	○	○	○	○	○	
松山市	1362	医療法人順風会 順風会 健診センター	089-915-0002	高砂町2-3-1	○	○	医	○	○	○	○	○	○	○	○	○	○	○	○	
松山市	1365	愛媛生協病院	089-976-7201	来住町1091-1	○	○	医	○	○	○	○	○	○	○	○	○	○	○	○	
松山市	2399	社会医療法人仁友会南松山病院	089-941-8255	朝生田町1-3-10	○	○	×	×	×	○	○	○	×	○	○	○	○	○	○	
松山市	2402	医療法人社団慈生会 松山城東病院	089-934-2502	松末2-19-36	×	○	医	○	×	○	○	○	○	○	○	○	○	○	○	
松山市	2506	医療法人松原会松山第一病院	089-924-6877	久万ノ台282-2	○	×	医	○	×	○	○	○	×	○	○	※	※	○	○	
松山市	5960	愛媛県厚生連健診センター	0120-874-702	鷹子町533-1	○	○	医	○	○	○	○	○	×	×	○	○	○	○	○	
松山市	6207	うめもとクリニック	089-976-1277	南梅本町 甲1271	○	○	×	×	×	×	×	○	○	○	○	○	○	○	○	
松山市	9216	医療法人結和会松山西病院	089-909-3612	富久町360-1	○	○	医	○	○	○	○	○	○	○	○	○	○	○	○	
今治市	1374	医療法人平成会 山内病院	0898-32-3000	片山3-1-40	○	○	医	×	○	○	○	○	○	○	○	○	○	○	○	
今治市	1382	社会福祉法人恩賜財団済生会 今治病院	0898-47-6034	喜田村7-1-6	○	○	医	○	○	○	○	○	○	○	○	○	○	○	○	
宇和島市	5963	市立宇和島病院	0895-25-1111	御殿町1-1	○	○	医	○	×	×	○	○	×	×	○	○	○	○	○	
宇和島市	7018	JCHO宇和島病院	0895-23-6501	賀吉町2-1-37	○	○	×	○	×	○	○	○	○	○	○	○	○	※	※	
新居浜市	1370	独立行政法人労働者健康安全機構愛媛労災病院	0897-33-6191	南小松原町13-27	○	○	医	○	○	○	○	○	×	×	○	○	○	○	○	
新居浜市	6247	愛媛医療生活協同組合 新居浜協立病院	0897-37-2333	若水町1-7-45	○	○	×	×	○	○	○	○	○	○	○	○	○	○	○	
西条市	1372	社会福祉法人恩賜財団済生会西条病院	0897-55-5121	朔日市269-1	○	○	医	○	○	○	○	○	×	○	○	※	※	○	○	
西条市	2396	医療法人専心会西条市立周桑病院	0898-64-2630	壬生川131	○	○	医	○	○	○	○	○	○	○	○	○	○	※	※	
大洲市	1376	医療法人恕風会大洲記念病院	0893-25-2022	徳森1512-1	○	○	医	×	×	○	○	○	×	○	○	○	○	○	○	
四国中央市	2387	社会医療法人石川記念会HITO病院	0896-58-8300	上分町788-1	○	×	医	○	○	×	×	×	×	×	×	×	×	×	×	

## 高知県

高知市	2460	独立行政法人地域医療機能推進機構 高知西病院	088-843-8220	神田317-12	○	○	医	○	○	○	○	○	○	○	○	○	○	○	○
高知市	2716	クリニックグリーンハウス	088-871-2529	上町1-7-1	○	○	医	○	○	○	○	○	○	○	○	○	○	○	○
四万十市	2374	医療法人森下会 森下病院 健診部	0880-34-3370	中村一条通2-44	○	○	医	×	×	○	○	○	×	○	○	○	○	○	○
四万十市	7016	医療法人和光会木俵病院	0880-34-1211	中村一条通3-3-25	×	○	×	×	×	○	○	×	×	×	×	×	×	×	×
香南市	5972	野市中央病院	0887-55-1101	野市町東野555-18	○	○	×	×	×	×	○	○	×	○	○	○	○	○	○

## 福岡県

北九州市門司区	2417	社会医療法人財団池友会 新小文字病院	093-391-8005	大里新町2-5	○	○	医	○	○	○	○	○	×	○	○	○	○	○	○
北九州市戸畑区	2428	社会医療法人共愛会戸畑共立病院健診センター	093-871-6025	小芝2-5-1	○	○	医	○	○	○	○	○	○	○	○	○	○	○	○
北九州市小倉北区	1395	医療法人北愛会合馬内科クリニック	093-521-1053	鍛冶町2-2-22	○	○	×	×	×	×	○	○	×	×	○	○	○	○	○
北九州市小倉北区	2419	健和会 大手町病院	093-592-5515	大手町13-1	○	○	医	○	○	×	○	○	○	○	○	○	○	○	○
北九州市小倉北区	2832	一般財団法人西日本産業衛生会 北九州健診診療所	093-561-0030	室町3-1-2	○	○	医	○	○	○	○	○	○	○	○	○	○	○	○
北九州市八幡東区	1398	一般財団法人九州健康総合センター	093-672-6050	平野1-11-1	○	○	医	○	○	○	×	○	○	○	○	○	○	○	○
北九州市八幡東区	2423	一般財団法人西日本産業衛生会北九州産業衛生診療所 八幡健診プラザ	093-671-8100	東田1-4-8	○	○	医	○	○	○	○	○	○	○	○	○	○	○	○
北九州市八幡西区	7390	医療法人さんカルナクリニック健診センター	093-645-1315	菅原町2-13	○	○	医	○	○	○	○	○	○	○	○	○	○	○	○
福岡市東区	1431	貝塚病院	092-632-2231	箱崎7-7-27	○	○	医	○	※	×	×	×	×	×	×	×	×	×	×
福岡市東区	9355	医療法人相生会福岡みらい病院	092-662-3535	香椎照葉3-5-1	○	○	医	○	×	○	○	○	○	○	○	○	○	○	○
福岡市博多区	1421	一般財団法人西日本産業衛生会福岡健診診療所	092-471-1165	博多駅前2-20-1大博多ビル6F	○	○	医	○	○	○	○	○	○	○	○	○	○	○	○
福岡市博多区	1422	一般財団法人日本予防医学協会附属診療所ウエルビーイング博多	092-472-0222	博多駅前3-19-5博多石川ビル2F	○	○	医	○	○	○	○	○	○	○	○	○	○	○	○

# 健診機関リスト

○…実施可能    \*…実施可能(条件付)    医…医師採取  
 ×…実施不可    †…自己採取



スマートフォン  
 二次元コード

※受診する健診コースにより、オプション検査で「○」と表示されていても受診出来ない場合があります。  
 ※予約の際は必ず「代行機関は(株)イーウェルです」とお伝えください。  
 ※健診機関へご予約後、(株)イーウェルへ受診券発行依頼を行ってください。

## 福岡県

市区町村	健診機関CD	健診機関名称	電話番号	住所	健診コース		オプション検査											
					一般A1	一般A2	子宮細胞診	マンモ	乳房エコー	胃内視鏡	腹部内視鏡	ABC検査	骨密度	PSA	B型肝炎	C型肝炎		
福岡市博多区	1425	医療法人平井クリニック	092-474-4733	住吉5-12-20	○	○	自	×	×	×	○	○	○	○	○	○	○	○
福岡市博多区	1427	一般財団法人医療情報健康財団健康財団クリニック	092-272-2398	上川端町14-30-201 臈月ビル冷泉公園	○	○	医	○	○	○	○	○	○	○	○	○	○	○
福岡市博多区	1429	医療法人 原三信病院	092-291-3132	大博町1-8	○	×	医	○	○	○	○	○	○	○	○	○	○	○
福岡市博多区	5979	医療法人親愛ステーションクリニック	092-441-5446	博多駅中央街1-1テイトスアネックス3F	○	○	医	○	○	○	○	○	○	○	○	○	○	○
福岡市博多区	6230	医療法人 博多駅東クリニック	092-473-9177	博多駅東1-13-9いちご博多駅東ビル2F	○	○	医	○	○	○	○	○	○	○	○	○	○	○
福岡市博多区	6356	博多駅前はまだ内科・内視鏡クリニック	092-414-6813	博多駅前2-2-1福岡センタービル5F	○	○	医	×	○	○	○	○	○	○	○	○	○	○
福岡市博多区	7527	医療法人牟田内科クリニック	092-281-7113	上呉服町10-1博多三井ビル地階	○	○	医	○	○	○	○	○	○	○	○	○	○	○
福岡市博多区	8282	公益財団法人パブリックヘルスリサーチセンター附属健康増進センター福岡診療所	092-585-5785	那珂6-25-15	○	○	自	×	○	×	○	×	○	×	○	○	○	○
福岡市博多区	8803	医療法人福岡桜十字 桜十字博多駅健診クリニック	092-791-1125	博多駅中央街8-1JRJP博多ビル8F	○	○	医	○	○	○	○	○	○	○	○	○	○	○
福岡市博多区	8933	医療法人雄心会ふくおか胃腸クリニック	092-272-1711	上呉服町10-10呉服町ビジネスセンター2F	○	○	×	×	×	×	○	×	×	○	○	○	○	○
福岡市博多区	9510	医療法人瑞和会ラッフルズメディカル博多クリニック	092-409-9905	博多駅中央街9-1KITTE博多8F	○	○	医	○	○	○	○	○	○	×	○	○	○	○
福岡市博多区	9567	博多健診内視鏡クリニック	092-402-3570	冷泉町5-13LYFARTビル4F	○	○	医	○	○	○	○	○	○	○	○	○	○	※
福岡市中央区	1423	医療法人親愛天神クリニック	092-721-3583	天神2-12-1天神ビル3F	○	○	医	○	○	○	○	○	○	○	○	○	○	○
福岡市中央区	1656	社会医療法人雪の聖母会 聖マリア福岡健診センター	092-726-2111	天神4-1-32メットライフ天神リバーフロントビル	○	○	医	○	○	○	○	○	○	○	○	○	○	○
福岡市中央区	3324	医療法人財団博愛会 人間ドックセンターウェルネス天神	092-781-5656	天神1-14-4-4F天神平和ビル	○	○	×	×	×	×	×	○	×	○	○	○	○	○
福岡市中央区	5980	麻生クリニック	092-737-8778	天神1-1-1アクロス福岡ビル4F	○	○	医	×	○	○	○	○	○	×	○	○	○	○
福岡市中央区	5981	あやすぎビルクリニック	092-732-8873	天神1-15-6綾杉ビル7F	○	○	×	×	○	○	○	○	○	○	○	○	○	○
福岡市中央区	6109	社会医療法人大成会 福岡記念PET・健診センター	092-739-0110	今川2-16-16	○	○	医	○	○	○	○	○	○	×	○	○	○	※
福岡市中央区	6353	医療法人エイ・ジイ・アイ・エイチ 秋本病院	092-771-6361	警固1-8-3	○	○	×	○	○	○	○	○	○	×	○	○	○	○
福岡市中央区	6775	林内科クリニック	092-737-7277	天神2-3-2天神アイエスビル6F	○	×	医	×	○	○	○	○	×	○	○	○	○	○
福岡市中央区	6861	医療法人福岡桜十字桜十字福岡病院	092-791-1125	渡辺通3-5-11	○	○	医	○	○	○	○	○	○	○	○	○	○	○
福岡市中央区	7129	医療法人財団博愛会 人間ドックセンターウイメンズウェルネス天神デュアル	092-781-5656	天神1-14-4天神平和ビル7F	○	○	医	○	○	×	×	○	○	○	×	○	○	○
福岡市中央区	8843	渡辺通り田上内科クリニック	092-751-7680	渡辺通4-1-36Bivi福岡1F	○	○	医	○	×	○	○	○	○	×	○	○	○	○
福岡市中央区	8873	医療法人社団広仁会広瀬病院	092-738-3039	渡辺通1-12-11	○	○	医	○	×	○	○	○	○	○	○	○	○	○
福岡市中央区	8899	公益財団法人福岡労働衛生研究所天神健診センター	092-526-1087	天神2-8-36天神NKビル2F	○	○	医	○	○	○	○	○	○	○	○	○	○	○
福岡市中央区	9413	公益財団法人ふくおか公衆衛生推進機構 ガーデンシティ健診プラザ	0800-300-7154	大名2-6-50福岡大名ガーデンシティ・タワー5F	○	○	医	○	○	○	○	○	○	○	○	○	○	○
福岡市中央区	9490	医療法人親愛ヘルスケアセンターディア天神新館	092-721-3583	天神2-13-7福岡平和ビル2F	○	○	医	○	○	○	○	○	○	○	○	○	○	○
福岡市中央区	9577	医療法人社団高邦会福岡中央病院	092-741-8452	薬院2-6-11	○	○	医	○	○	×	×	×	○	○	○	○	○	○
福岡市南区	1440	公益財団法人福岡労働衛生研究所 労働研健診センター	092-526-1087	那珂川1-11-27	○	○	医	○	○	○	○	○	○	○	○	○	○	○
福岡市南区	2492	福岡赤十字病院	092-534-8430	大橋3-1-1	○	○	医	○	○	×	○	×	×	○	○	○	○	○
福岡市南区	7021	社会医療法人喜悦会 那珂川病院	0120-777-344	向新町2-17-17	○	○	医	○	○	○	○	○	○	○	○	○	○	○
福岡市城南区	6197	医療法人順和 長尾病院	092-541-2035	樋井川3-47-1	○	○	×	×	×	○	○	○	○	○	○	○	○	○
福岡市早良区	1410	福岡山王病院 予防医学センター	092-832-1159	百道浜3-6-45	○	○	医	○	○	×	×	×	×	○	○	○	○	○
福岡市早良区	1436	医療法人社団誠和会牟田病院	092-836-5558	干隈3-9-1	○	○	医	×	×	○	○	○	○	×	○	○	○	※
大牟田市	1461	医療法人悠久会 大牟田共立病院	0944-53-5461	明治町3-7-5	○	○	医	○	○	○	○	○	○	×	○	○	○	○
大牟田市	5989	社会福祉法人恩賜財団済生会支部 福岡県済生会 大牟田病院	0944-53-2626	大字田隈810	○	○	医	○	※	○	○	○	○	×	○	○	○	○
大牟田市	6120	医療法人静光園白川病院	0944-88-9905	上白川町1-146	○	○	医	○	○	○	○	○	○	○	○	○	○	○
大牟田市	9048	一般社団法人福岡県社会保険医療協会社会保険大牟田天領病院健診センター	0944-53-6220	天領町1-100	○	○	医	○	○	○	○	○	○	×	×	○	×	×
久留米市	1454	独立行政法人 地域医療機能推進機構 久留米総合病院	0942-48-1011	榎原町21	○	○	医	○	○	○	○	○	○	○	○	○	○	○
久留米市	1457	社会医療法人天神会新古賀クリニック	0570-05-2485	天神町106-1	○	○	医	○	○	○	○	○	○	○	○	○	○	○

・記載内容は2026年2月時点の情報となります。今後、健診機関により掲載されている内容が変更となる場合があります。  
 ・最新の健診機関情報はパソコン・スマートフォン(URL:https://www.kenpos.jp/)でご確認いただけます。  
 ・受診可否やその他受診に関する内容でご不明な点はご予約の際に直接健診機関へお問合せください。

# 健診機関リスト

○…実施可能  
×…実施不可

※…実施可能  
(条件付)

医…医師採取  
自…自己採取



健診コース		オプション検査															
一般A1	一般A2	子宮細胞診	マンモ	乳房エコー	胃内視鏡	腹部内視鏡	ABC検査	骨密度	PSA	B型肝炎	C型肝炎						
久留米市	2432	医療法人楠病院	0942-35-2725	日吉町115	○	○	×	×	○	○	○	○	×	○	○	○	○
久留米市	2437	医療法人聖峰会 田主丸中央病院 地域保健センター	0943-72-2727	田主丸町益生田892サンライズ	○	×	医	○	○	○	○	○	×	○	○	○	○
久留米市	8499	医療法人日新会久留米記念病院	0942-45-1811	東合川8-8-22	○	○	×	×	×	○	×	○	○	×	○	○	○
直方市	7953	医療法人健明会 青見胃腸・内視鏡内科クリニック	0949-22-2600	大字上新入2490-7	○	×	×	×	×	○	○	×	○	○	○	○	○
柳川市	7591	医療法人清和会長田病院	0944-72-3863	下宮永町523-1	○	○	×	×	×	○	○	○	○	○	○	※	※
八女市	6406	医療法人柳育会新やなぎ健診クリニック	0943-23-6977	吉田134-1	○	○	医	○	×	○	○	○	×	×	○	○	○
筑後市	7340	地方独立行政法人 筑後市立病院	0942-53-7511	大字和泉917-1	○	○	医	○	×	○	○	○	○	○	○	○	○
大川市	1459	高木病院	0944-87-9490	酒見141-11	○	○	医	○	○	○	○	○	×	○	○	○	○
行橋市	2410	社会医療法人財団池友会 新行橋病院	0120-79-1092	道場寺1411	○	○	医	○	○	○	○	○	○	○	○	○	○
豊前市	2524	公益社団法人豊前築上医師会健康管理所	0979-82-2005	大字八屋1776-4	○	○	医	○	○	○	×	○	○	○	○	○	○
中間市	2412	医療法人秋桜会なかま病院	093-245-5501	通谷1-36-7	○	○	×	×	○	○	○	○	×	○	○	○	○
小郡市	6335	社会医療法人シマダ 嶋田病院	0942-72-2375	小郡217-1	○	○	医	○	○	○	○	○	×	○	○	※	※
筑紫野市	5993	二日市那珂川病院	092-923-2211	二日市中央3-6-12	○	○	×	×	×	×	○	○	×	×	○	○	○
筑紫野市	6364	医療法人燦宗会 どい内科クリニック	092-926-7415	光が丘4-5-3	○	○	×	×	×	×	○	○	×	×	×	×	×
春日市	1443	医療法人徳洲会 福岡徳洲会病院	092-573-6622	須玖北4-5	○	○	医	○	○	○	○	○	×	○	○	○	○
春日市	6194	医療法人春成会 樋口病院	092-572-0343	紅葉ヶ丘東1-86	○	○	×	×	×	○	○	○	×	○	○	○	○
大野城市	5995	医療法人芙蓉会筑紫南ヶ丘病院	092-595-0595	大字牛頭1034-5	○	○	×	×	×	×	○	○	○	×	○	○	○
宗像市	1419	宗像医師会病院 健診センター	0940-37-0007	田熊5-5-3	○	○	医	○	※	○	×	×	○	×	○	○	○
宗像市	2430	医療法人光洋会赤間病院	0940-32-2339	石丸1-6-7	○	○	×	×	×	○	○	×	×	○	○	○	○
宮若市	2444	医療法人相生会 宮田病院	0949-32-3006	本城1636	○	○	医	○	○	○	○	○	○	○	○	○	○
朝倉市	2440	医療法人社団俊聖会 甘木中央病院	0946-22-5550	甘木667	○	○	×	×	×	○	○	○	○	○	○	○	○
糸島市	2458	糸島医師会病院	092-322-3677	浦志532-1	○	○	医	○	○	○	○	○	○	○	○	○	○
糸島市	6205	医療法人藤沢内科クリニック	092-323-0081	荻浦3-7-22	○	○	医	×	○	×	○	○	○	○	○	○	○
那珂川市	9354	社会医療法人喜悦会ちくし那珂川病院	0120-555-914	仲2-8-1	○	○	医	○	○	○	○	○	○	○	○	○	○
糟屋郡篠栗町	2507	医療法人井上会 篠栗病院	092-947-0712	田中1-10-1	○	○	×	○	○	○	○	○	○	○	○	○	○
糟屋郡須恵町	1415	正信会 水戸病院	092-935-3799	大字旅石115-483	○	○	医	×	×	○	○	○	○	○	○	○	○
糟屋郡粕屋町	2408	社会医療法人青洲会 福岡青洲会病院	0120-121-285	長者原西4-11-8 青洲会総合健康センター1F	○	○	医	○	○	○	○	○	○	○	○	○	○
遠賀郡芦屋町	9602	地方独立行政法人芦屋中央病院	093-222-2932	山鹿283-7	○	○	医	○	○	○	○	○	○	○	○	○	○
京都郡御池町	5997	社会医療法人陽明会御所病院	0930-25-3213	新津1400	○	○	医	○	○	○	○	○	○	○	○	※	※

福岡県  
佐賀県

## 福岡県

※受診する健診コースにより、オプション検査で「○」と表示されていても受診出来ない場合があります。  
※予約の際は必ず「代行機関は(株)イーウェルです」とお伝えください。  
※健診機関へご予約後、(株)イーウェルへ受診券発行依頼を行ってください。

市区町村	健診機関CD	健診機関名称	電話番号	住所
久留米市	2432	医療法人楠病院	0942-35-2725	日吉町115
久留米市	2437	医療法人聖峰会 田主丸中央病院 地域保健センター	0943-72-2727	田主丸町益生田892サンライズ
久留米市	8499	医療法人日新会久留米記念病院	0942-45-1811	東合川8-8-22
直方市	7953	医療法人健明会 青見胃腸・内視鏡内科クリニック	0949-22-2600	大字上新入2490-7
柳川市	7591	医療法人清和会長田病院	0944-72-3863	下宮永町523-1
八女市	6406	医療法人柳育会新やなぎ健診クリニック	0943-23-6977	吉田134-1
筑後市	7340	地方独立行政法人 筑後市立病院	0942-53-7511	大字和泉917-1
大川市	1459	高木病院	0944-87-9490	酒見141-11
行橋市	2410	社会医療法人財団池友会 新行橋病院	0120-79-1092	道場寺1411
豊前市	2524	公益社団法人豊前築上医師会健康管理所	0979-82-2005	大字八屋1776-4
中間市	2412	医療法人秋桜会なかま病院	093-245-5501	通谷1-36-7
小郡市	6335	社会医療法人シマダ 嶋田病院	0942-72-2375	小郡217-1
筑紫野市	5993	二日市那珂川病院	092-923-2211	二日市中央3-6-12
筑紫野市	6364	医療法人燦宗会 どい内科クリニック	092-926-7415	光が丘4-5-3
春日市	1443	医療法人徳洲会 福岡徳洲会病院	092-573-6622	須玖北4-5
春日市	6194	医療法人春成会 樋口病院	092-572-0343	紅葉ヶ丘東1-86
大野城市	5995	医療法人芙蓉会筑紫南ヶ丘病院	092-595-0595	大字牛頭1034-5
宗像市	1419	宗像医師会病院 健診センター	0940-37-0007	田熊5-5-3
宗像市	2430	医療法人光洋会赤間病院	0940-32-2339	石丸1-6-7
宮若市	2444	医療法人相生会 宮田病院	0949-32-3006	本城1636
朝倉市	2440	医療法人社団俊聖会 甘木中央病院	0946-22-5550	甘木667
糸島市	2458	糸島医師会病院	092-322-3677	浦志532-1
糸島市	6205	医療法人藤沢内科クリニック	092-323-0081	荻浦3-7-22
那珂川市	9354	社会医療法人喜悦会ちくし那珂川病院	0120-555-914	仲2-8-1
糟屋郡篠栗町	2507	医療法人井上会 篠栗病院	092-947-0712	田中1-10-1
糟屋郡須恵町	1415	正信会 水戸病院	092-935-3799	大字旅石115-483
糟屋郡粕屋町	2408	社会医療法人青洲会 福岡青洲会病院	0120-121-285	長者原西4-11-8 青洲会総合健康センター1F
遠賀郡芦屋町	9602	地方独立行政法人芦屋中央病院	093-222-2932	山鹿283-7
京都郡御池町	5997	社会医療法人陽明会御所病院	0930-25-3213	新津1400

## 佐賀県

佐賀市	1470	一般財団法人佐賀県産業医学協会	0952-22-6729	鍋島町八戸1994-1	○	○	医	○	○	○	○	○	○	○	○	○	○
佐賀市	1481	公益財団法人佐賀県健康づくり財団佐賀県健診・検査センター	0952-37-3313	水ヶ江1-12-10 佐賀メデイカルセンタービル内	○	○	医	○	○	○	○	○	○	○	○	○	○
佐賀市	2545	医療法人社団敬愛会健診センター佐賀	0952-20-5511	高木瀬町大字長瀬1167-2	○	○	医	○	×	○	○	○	○	○	○	○	○
佐賀市	9364	医療法人同愛会サンテ溝上病院	0952-24-5251	大財1-6-60	○	○	医	○	○	○	○	○	○	○	○	○	○
唐津市	2449	唐津東松浦医師会医療センター	0955-75-5172	千代田町2566-11 唐津地域総合保健医療センター	○	○	医	○	○	○	○	○	○	○	○	○	○
鳥栖市	1474	医療法人社団如水会 今村病院	0942-84-1238	轟木町1523-6	○	○	医	○	○	○	○	○	○	○	○	○	○
鳥栖市	2436	医療法人清明会 やよいがおか鹿毛病院	0942-87-3155	弥生が丘2-143	○	○	医	○	○	○	○	○	○	○	○	○	○
伊万里市	8828	医療法人光仁会西田病院	0955-28-1111	山代町桶久890-2	○	○	医	○	○	○	○	○	×	○	○	○	○
鹿島市	2609	社会医療法人祐愛会織田病院	0954-63-3332	大字高津原4306	○	○	医	○	※	○	○	○	×	○	○	○	○
小城市	2461	医療法人口コメディカル江口病院	0952-73-5020	三日町金田1178-1	○	○	医	○	×	○	○	○	×	○	○	○	○

# 健診機関リスト

○…実施可能  
×…実施不可

※…実施可能  
(条件付)

医…医師採取  
自…自己採取



スマートフォン  
二次元コード

健診コース		オプション検査										
一般A1	一般A2	子宮細胞診	マンモ	乳房エコー	胃腸X線	腹部内視鏡	腹部エコー	ABC検査	骨密度	PSA	B型肝炎	C型肝炎

## 長崎県

※受診する健診コースにより、オプション検査で「○」と表示されていても受診出来ない場合があります。  
※予約の際は必ず「代行機関は(株)イーウェルです」とお伝えください。  
※健診機関へご予約後、(株)イーウェルへ受診券発行依頼を行ってください。

市区町村	健診機関CD	健診機関名称	電話番号	住所
長崎市	1494	医療法人光晴会病院	095-857-3649	葉山1-3-12
長崎市	1650	社会福祉法人十善会 十善会病院	095-801-2664	淵町20-5
長崎市	2722	社会医療法人春回会春回会クリニック健診センター	0570-003-700	目覚町7-2HCS長崎ビル6F
長崎市	6689	医療法人福田ゆたか外科医院	095-843-7701	浜口町3-5
長崎市	6723	医療法人緑風会 みどりクリニック	095-842-5430	城栄町32-20
長崎市	8858	社会福祉法人恩賜財団済生会支部済生会長崎病院	095-820-8050	片淵2-5-1
島原市	6294	医療法人済家会 柴田長庚堂病院	0957-64-1111	中堀町68
諫早市	1499	宮崎総合健診センター	0957-25-6000	久山台9-10
諫早市	1500	諫早総合病院	0957-22-6717	永昌東町24-1
諫早市	2470	日本赤十字社 長崎原爆諫早病院	0957-27-2127	多良見町化屋986-2
平戸市	2445	社会医療法人青洲会 青洲会病院	0950-57-2155	田平町山内免612-4
平戸市	7414	医療法人裕光会谷川病院	0950-57-0045	田平町山内免400
西彼杵郡	2725	医療法人徳洲会 長崎北徳洲会病院	095-813-5820	北陽台1-5-1
西彼杵郡	6012	光善会 長崎百合野病院 健診センター	095-882-2550	浜田郷38-2時津中央クリニックビル2F

## 熊本県

熊本市中央区	1514	医療法人杉村会 杉村病院	070-5270-7473	本荘3-7-18
熊本市中央区	1515	熊本市医師会 ヘルスケアセンター	096-366-2711	本荘5-15-12
熊本市中央区	2482	表参道吉田病院	096-343-6167	北千反畑町2-5
熊本市中央区	2487	医療法人祐基会 帯山中央病院	096-382-6111	帯山4-5-18
熊本市中央区	6694	メディッセ桜十字クリニック桜十字予防医療センター	0570-550-182	平成3-23-30サンリブシティくまなん3F
熊本市中央区	7534	医療法人瑞恭会石原伊牟田内科	096-383-3448	水前寺2-19-8
熊本市東区	1524	公益財団法人熊本県総合保健センター	096-365-2323	東町4-11-1
熊本市東区	6149	日本赤十字社 熊本健康管理センター(健診)	096-387-6710	長嶺南2-1-1
熊本市東区	9218	医療法人財団聖十字会西日本病院	096-380-0540	八反田3-20-1
熊本市北区	1521	医療法人室原会 菊南病院	096-344-1880	鶴羽田3-1-53
八代市	7099	医療法人熊本桜十字 桜十字八代リハビリテーション病院	0965-32-2777	本町2-4-33
水俣市	2499	国保水俣市立総合医療センター	0966-63-2101	天神町1-2-1
玉名市	6018	地方独立行政法人くまもと県北病院健康管理センター	0968-73-6135	玉名550
山鹿市	1517	医療法人春水会山鹿中央病院	0968-41-7444	山鹿1000
山鹿市	1518	三森循環器科・呼吸器科病院	0968-42-1234	大橋通1204
天草市	2504	独立行政法人地域医療機能推進機構 天草中央総合病院	0969-22-0077	東町101
阿蘇郡阿蘇町	1541	医療法人社団順幸会阿蘇立野病院	0967-68-0891	立野185-1
球磨郡球磨町	2498	球磨郡公立多良木病院企業団総合健診センター「コスモ」	0966-42-2410	大字多良木4210

## 大分県

大分市	1545	一般財団法人西日本産業衛生会大分労働衛生管理センター	097-552-7788	高城南町11-7
大分市	1547	おおいた健診センター	097-569-2211	大字宮崎1415
大分市	2516	医療法人畏敬会 府内健診センター	097-513-5339	府内町1-3-23
大分市	2519	医療法人畏敬会 井野辺病院	097-586-5522	大字中尾字平255
大分市	6020	医療法人仁真会 真央クリニック	097-553-1818	小池原1167-1
大分市	6708	大分県医療生活協同組合 大分健生病院	097-558-5184	古ヶ鶴1-1-15

・記載内容は2026年2月時点の情報となります。今後、健診機関により掲載されている内容が変更となる場合があります。  
・最新の健診機関情報はパソコン・スマートフォン(URL:https://www.kenpos.jp/)でご確認いただけます。  
・受診可否やその他受診に関する内容でご不明な点はご予約の際に直接健診機関へお問合せください。

長崎県  
熊本県  
大分県

# 健診機関リスト

○…実施可能  
×…実施不可

※…実施可能  
(条件付)

医…医師採取  
自…自己採取



スマートフォン  
二次元コード

※受診する健診コースにより、オプション検査で「○」と表示されていても受診出来ない場合があります。  
※予約の際は必ず「代行機関は(株)イーウェルです」とお伝えください。  
※健診機関へご予約後、(株)イーウェルへ受診券発行依頼を行ってください。

## 大分県

市区町村	健診機関CD	健診機関名称	電話番号	住所	健診コース		オプション検査												
					一般A1	一般A2	子宮細胞診	マンモ	乳房エコー	胃腸X線	腹部内視鏡	腹部エコー	A/B/C検査	骨密度	PSA	B型肝炎	C型肝炎		
大分市	6724	公益財団法人大分県地域保健支援センター	097-532-2167	大字駄原2892-1 大分県地域保健支援センター	○	○	医	○	○	○	○	×	○	○	○	○	○	○	○
大分市	8890	三愛総合健診センター	097-542-6733	市1213	○	○	医	○	○	○	○	○	○	○	○	○	○	○	○
別府市	1550	一般財団法人大分健康管理協会 大分総合健診センター	0977-66-4113	北石垣深町851	○	○	医	○	○	○	○	○	○	○	○	○	○	○	○
別府市	7059	医療法人恵愛会中村病院	0977-23-3121	秋葉町8-24	○	○	×	×	×	×	○	○	○	○	○	○	○	○	○
別府市	9431	別府市医師会地域保健センター	0977-23-2279	西野口町15-33	○	○	医	○	○	○	○	○	○	○	○	○	○	○	○
中津市	1549	中津市医師会総合健診センター	0979-23-6540	永添2110-8	○	○	医	○	○	○	×	○	○	○	○	○	○	○	○
佐伯市	1553	医療法人慈恵会 西田病院	0972-22-0180	鶴岡西町2-266	○	○	医	○	○	○	○	○	×	○	○	○	○	○	○
佐伯市	2511	独立行政法人地域医療機能推進機構 南海医療センター	0972-22-0548	常盤西町7-8	○	○	医	○	○	○	○	○	×	○	○	○	○	○	○
津久見市	6239	秋岡医院	0972-82-2617	徳浦本町7-3	○	○	×	×	×	×	×	○	○	○	○	○	○	○	○
宇佐市	2521	宇佐高田地域成人病検診センター	0978-37-2451	南宇佐635	○	○	医	○	○	○	○	○	○	○	○	○	○	○	○
豊後大野市	8568	社会医療法人帰巖会みえ病院	0974-24-0555	三重町赤嶺1250-1	○	○	×	○	○	×	○	○	×	○	○	○	○	○	○

## 宮崎県

宮崎市	1558	社会医療法人善仁会宮崎善仁会病院	0570-02-1599	新別府町江口950-1	○	○	×	×	×	×	×	×	×	×	×	×	×	×	×
宮崎市	1560	医療法人社団尚成会近間病院	0985-24-2418	山崎町965-6	○	○	医	※	※	○	×	×	○	○	○	○	○	○	○
宮崎市	1561	一般財団法人弘潤会 野崎病院	0985-54-8053	大字恒久5567	○	○	医	○	○	○	×	○	○	×	○	○	※	※	○
宮崎市	1563	宮崎市郡医師会病院 健診センター	0985-77-9108	有田1173	○	○	医	○	○	○	○	○	○	×	○	○	○	○	○
宮崎市	1564	独立行政法人地域医療機能推進機構 宮崎江南病院健康管理センター	0985-53-8928	大坪町西六月2196-1	○	○	医	○	○	○	○	○	○	○	○	○	○	○	○
宮崎市	6023	公益財団法人宮崎県健康づくり協会	0985-38-5512	霧島1-1-2 宮崎県総合健診センター内	○	○	医	○	※	○	×	○	○	○	○	○	○	○	○
宮崎市	6645	宮崎医療生活協同組合宮崎生協病院	0985-24-6566	大島町天神前1171	○	○	医	○	○	○	○	○	○	○	○	○	○	○	○
宮崎市	6696	医療法人社団しのめ かんべ胃腸科内科	0985-25-2567	橋通東4-3-21	○	○	×	×	×	×	×	×	×	×	×	×	×	×	○
宮崎市	8400	一般社団法人藤元メディカルシステム藤元総合病院付属予防医療クリニック	0985-53-1101	北川内町乱橋3584-1	○	○	医	○	○	○	○	×	○	○	○	○	○	○	○
都城市	7030	医療法人社団健成会 原田医院	0986-26-3330	郡元町3245	×	○	×	×	○	○	○	○	○	○	○	○	○	○	○
延岡市	1566	医療法人健寿会 黒木病院	0982-32-3676	北小路14-1	○	○	医	○	×	○	○	○	○	×	○	○	○	○	○
延岡市	9487	公益財団法人福岡労働衛生研究所延岡健診センター	0982-29-4302	愛宕町2-1-5 センコービル5F	○	○	医	○	○	○	○	○	○	○	○	○	○	○	○
日南市	9488	医療法人春光会春光会記念病院	0987-22-2324	星倉4600-1	○	○	×	×	○	○	○	○	○	○	○	○	○	○	○
児湯郡高鍋町	2532	医療法人宏仁会海老原総合病院	0983-23-1111	上江207	○	○	×	×	×	○	×	○	○	○	○	○	○	※	※
児湯郡川南町	6333	医療法人社団聖山会 川南病院	0983-27-4111	大字川南18150-47	○	○	×	×	×	○	○	○	○	○	○	○	○	○	○

## 鹿児島県

鹿児島市	1572	鹿児島県民総合保健センター	099-220-2622	下伊敷3-1-7	○	○	医	○	○	○	×	○	○	○	○	○	○	○	○
鹿児島市	1585	公益社団法人鹿児島県労働基準協会ヘルスサポートセンター-鹿児島	099-267-6292	東開町4-96	○	○	医	○	○	○	×	○	○	○	○	○	○	○	○
鹿児島市	1587	医療法人聖心会 かごしま高岡病院	099-226-4091	西千石町14-12	○	○	医	○	○	○	○	○	○	○	○	○	○	○	○
鹿児島市	2560	鹿児島厚生連病院健康管理センター	099-256-1133	与次郎1-13-1	○	○	医	○	○	○	○	○	○	○	○	○	○	※	※
鹿児島市	2565	医療法人隆成会 隆成会病院	099-257-1411	郡元2-11-20	○	○	×	×	×	○	○	○	○	○	○	○	○	※	※
鹿児島市	2573	医療法人尚愛会 小田原病院	099-223-7531	山之口町8-1	○	○	医	○	×	○	○	○	○	○	○	○	○	○	○
鹿児島市	6866	医療法人修放会放射線科田之畑クリニック	099-267-3700	東開町4-58	○	○	×	×	×	×	×	○	○	×	○	○	○	○	○
鹿児島市	8719	キラメキテラスヘルスケアホスピタル	099-203-0709	高麗町43-30	○	○	×	×	×	×	×	×	×	×	×	×	○	○	○
鹿児島市	8720	公益社団法人鹿児島共済会南風病院	099-223-1521	長田町14-3	○	○	医	○	○	×	×	○	×	×	○	○	×	○	○
鹿児島市	9456	医療法人あさひ会かねこクリニック女性健診センター	099-822-0222	上荒田町8-6	○	×	医	○	○	×	○	○	×	○	×	×	×	○	○
鹿屋市	1591	医療法人徳洲会大隅鹿屋病院	0994-40-1111	新川町6081-1	○	○	医	○	○	○	○	○	○	○	○	○	○	○	○
枕崎市	2570	社会医療法人聖医会サザン・リージョン病院	0993-72-1351	緑町220	○	○	×	○	○	○	○	○	○	×	○	○	○	○	○

# 健診機関リスト

○…実施可能  
×…実施不可

※…実施可能  
(条件付)

医…医師採取  
自…自己採取



健診コース		オプション検査										
一般A1	一般A2	子宮細胞診	マンモ	乳房エコー	胃腸X線	腹部内視鏡	腹部エコー	A・B・C検査	骨密度	PSA	B型肝炎	C型肝炎

## 鹿児島県

※受診する健診コースにより、オプション検査で「○」と表示されていても受診出来ない場合があります。  
 ※予約の際は必ず「代行機関は(株)イーウェルです」とお伝えください。  
 ※健診機関へご予約後、(株)イーウェルへ受診券発行依頼を行ってください。

市区町村	健診機関CD	健診機関名称	電話番号	住所	一般A1	一般A2	子宮細胞診	マンモ	乳房エコー	胃腸X線	腹部内視鏡	腹部エコー	A・B・C検査	骨密度	PSA	B型肝炎	C型肝炎
出水市	1600	孝徳会 楠元内科医院	0996-62-8600	平和町224	○	○	×	×	×	○	○	×	○	○	○	○	○
指宿市	6867	医療法人徳洲会山川病院	0993-35-3800	山川小川1571	×	○	医	○	×	○	○	×	×	×	×	×	×
指宿市	7061	医療法人南星会 いぶすき内科	0993-23-3239	十町2321-1	×	○	×	×	×	○	×	○	×	×	×	×	×
霧島市	1602	鹿児島医療生活協同組合 国分生協病院	0995-45-4806	国分中央3-38-14	○	○	×	×	○	○	○	×	○	○	○	○	○
奄美市	1592	奄美医療生活協同組合 奄美中央病院	0997-52-6565	名瀬長浜町16-5	○	○	×	×	×	○	○	○	○	○	○	○	○
奄美市	6748	医療法人奎英会むかいクリニック	0997-55-1777	名瀬小浜町24-10	○	○	×	×	○	×	○	○	○	○	○	○	○
姪良市	6037	医療法人健育会 たけうちクリニック	0995-64-5550	西餅田140	○	○	医	○	○	○	○	×	○	○	○	○	○
姪良市	9293	医療法人玉昌会加治木温泉病院	0995-62-0001	加治木町木田4714	○	○	医	○	×	○	○	×	○	○	○	○	×
大島郡名町	6042	医療法人徳洲会 沖永良部徳洲会病院	0997-93-3000	瀬利覚2208	○	○	医	×	○	×	×	×	×	×	×	×	×

## 沖縄県

市区町村	健診機関CD	健診機関名称	電話番号	住所	一般A1	一般A2	子宮細胞診	マンモ	乳房エコー	胃腸X線	腹部内視鏡	腹部エコー	A・B・C検査	骨密度	PSA	B型肝炎	C型肝炎
那覇市	1605	一般社団法人那覇市医師会生活習慣病検診センター	098-860-3017	東町26-1	○	○	医	○	○	○	○	×	○	○	○	○	○
那覇市	1611	一般財団法人琉球生命済生会 琉生病院	098-885-5131	大道56	○	○	医	○	○	○	○	○	○	○	○	○	○
那覇市	6046	医療法人禄寿会小禄病院	098-857-8713	小禄547-1	○	○	×	×	×	×	×	×	○	×	×	×	×
那覇市	6175	医療法人徳洲会 新都心クリニック	098-860-0386	銘苅2-2-1	○	○	医	○	○	○	○	○	○	○	○	○	○
那覇市	6340	地方独立行政法人那覇市立病院	098-884-5106	古島2-31-1	○	○	×	○	×	×	×	×	×	○	○	○	○
石垣市	6078	医療法人徳洲会石垣島徳洲会病院	0980-83-5507	大浜字南大浜446-1	○	○	医	○	○	×	○	×	×	○	○	○	○
浦添市	1608	社会医療法人仁愛会浦添総合病院健診センター	0570-010-986	伊祖3-42-15	○	○	医	○	○	×	×	×	×	○	○	○	○
浦添市	1609	医療法人八重瀬会同仁病院	098-876-2212	城間1-37-12	○	○	医	○	○	○	○	○	○	○	○	○	○
名護市	1616	北部地区医師会病院 健康管理センター	0980-52-0777	字宇茂佐1712-3	○	○	医	○	○	×	○	○	○	○	○	○	○
沖縄市	2554	社会医療法人敬愛会 中頭総合ちばなクリニック	098-939-5477	知花6-25-15コンサル知花	○	○	×	×	×	×	×	×	×	×	○	※	※
沖縄市	7031	医療法人安心会愛聖クリニック	098-939-5114	高原5-15-11	×	○	医	×	○	×	×	×	×	×	×	×	×
沖縄市	7060	医療法人康陽会 仲宗根クリニック	098-933-8000	高原7-23-14	○	○	×	×	○	○	○	○	○	○	○	○	○
沖縄市	9009	沖縄医療生活協同組合中部協同病院	098-938-6160	美里1-31-15	○	○	×	×	○	○	○	×	○	○	×	×	×
宮古島市	2859	医療法人徳洲会宮古島徳洲会病院	0980-72-0002	平良字松原552-1	○	○	医	○	○	○	○	×	×	○	○	○	○
国頭郡全武町	8823	医療法人社団明口望アソメティカルクリニック(旧医療法人社団菱秀会KIN放射線治療・健診クリニック)	098-968-4664	金武10897	○	○	医	○	○	○	○	○	○	○	○	○	○
中頭郡北中城村	2553	医療法人徳洲会 中部徳洲会病院	0570-00-1789	字比嘉801	○	○	医	○	○	○	○	×	○	○	○	○	○
島原郡与那原町	6048	医療法人和の会 与那原中央病院	098-945-8101	与那原2905	○	○	医	○	○	○	○	×	○	○	×	×	×
島原郡南風原町	1639	一般財団法人沖縄県健康づくり財団	098-889-6474	字宮平212	○	○	医	○	○	○	○	×	○	○	○	○	○

鹿児島県

沖縄県